

LEMBAR KERJA PESERTA DIDIK

# FISIKA

GERAK LURUS

NAMA :

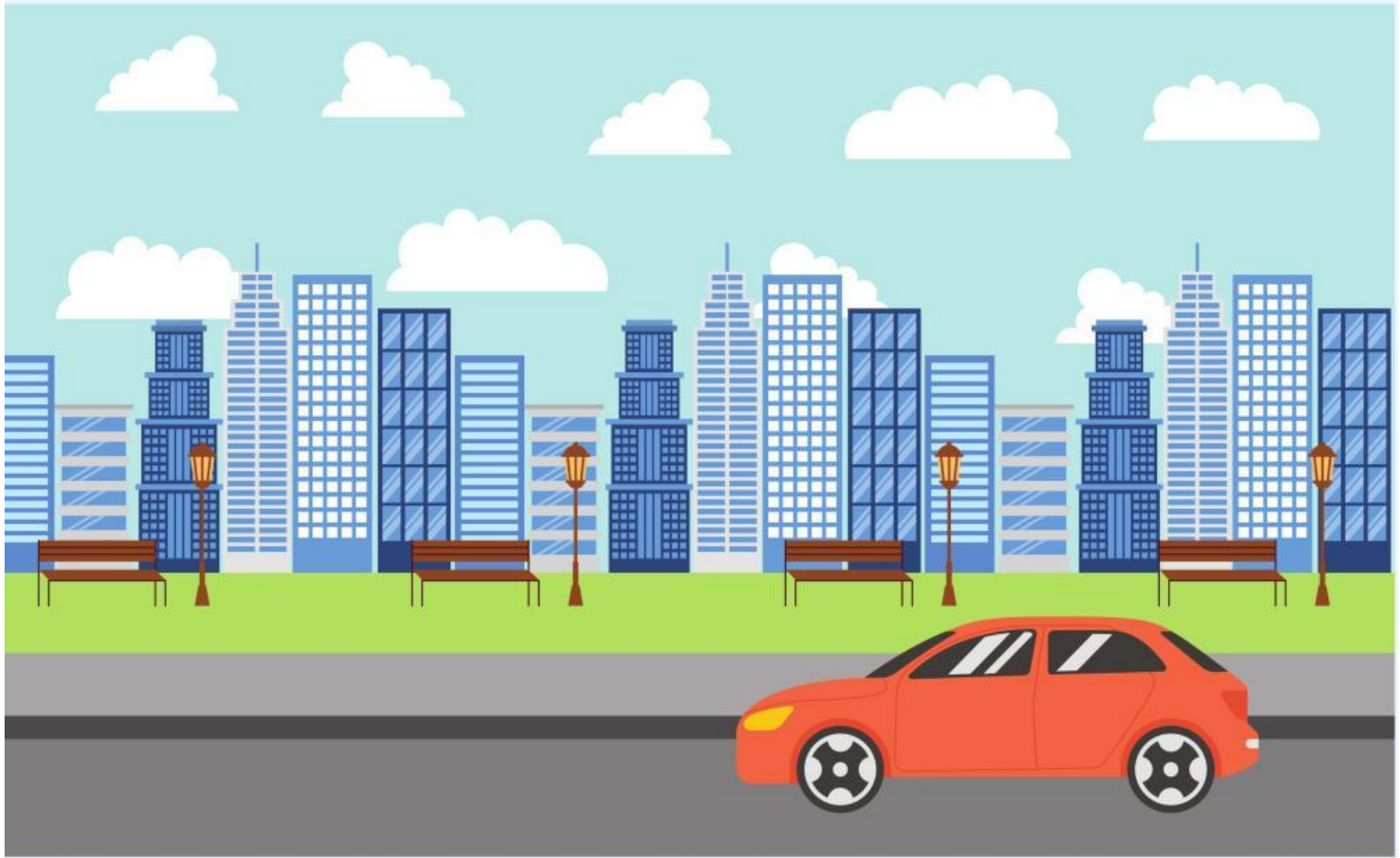
.....

KELAS :

.....



# Gerak Lurus



## Tujuan Pembelajaran :

- Melalui kegiatan diskusi informasi peserta didik dapat mendefinisikan pengertian jarak.
- Melalui kegiatan diskusi informasi peserta didik dapat mendefinisikan pengertian perpindahan.
- Melalui kegiatan diskusi informasi peserta didik dapat menjelaskan perbedaan jarak dan perpindahan.
- Melalui kegiatan diskusi informasi peserta didik dapat menghitung kelajuan rata-rata.
- Melalui kegiatan diskusi informasi peserta didik dapat menghitung kecepatan rata-rata.
- Melalui kegiatan diskusi informasi peserta didik dapat menjelaskan perbedaan kelajuan dengan kecepatan.



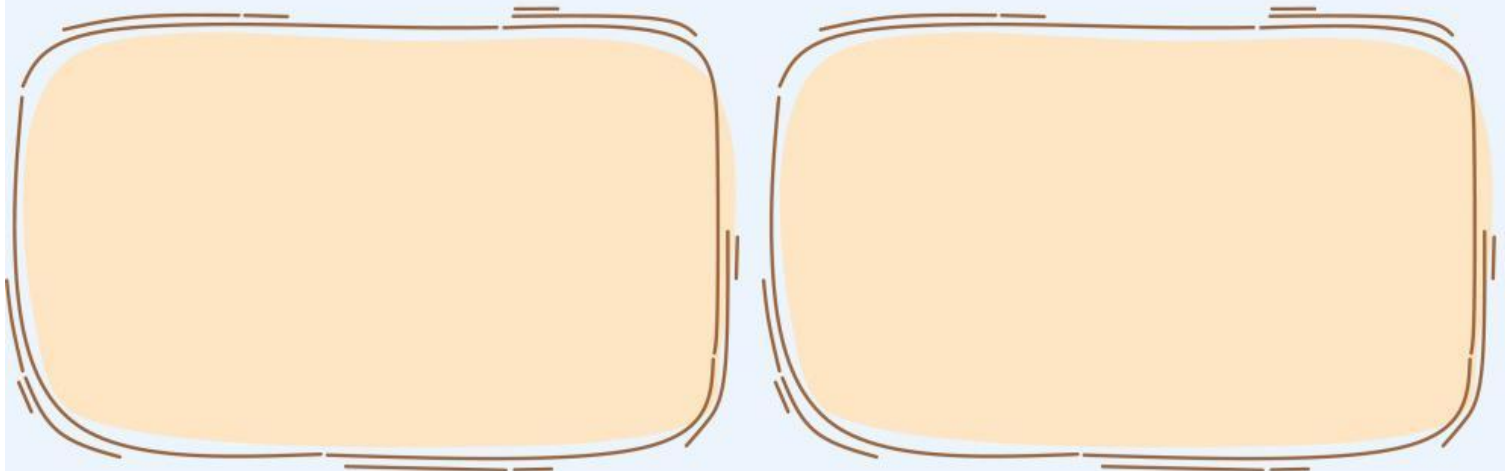
## 1. Perhatikan ilustrasi berikut!

Seorang pembalap drag race memacu mobilnya pada lintasan lurus sejauh 3 km. Dalam hal ini pembalap drag race tersebut telah menempuh jarak sejauh 3 km.

Kereta api Prameks melaju dari Jogja menuju ke Kutoarjo dan kembali lagi ke Jogja. Jika jarak dari Jogja ke Kutoarjo adalah sejauh 50 km, maka kereta api Prameks telah menempuh jarak sejauh 100 km.

Andi setiap pagi melakukan jogging dengan mengelilingi alun-alun Kebumen sebanyak 4 kali. Keliling alun-alun Kebumen adalah 1 km. Dalam hal ini Andi telah menempuh jarak sejauh 4 km.

Dari ilustrasi di atas, defenisikan pengertian jarak dan perpindahan dengan bahasa kamu sendiri!



## 2. Hitunglah kecepatan rata-rata dari ke3 ilustrasi ini!

Seorang pembalap drag race memacu mobilnya pada lintasan lurus sejauh 3 km selama 60 sekon.

Kereta api Prameks melaju dari Jogja menuju ke Kutoarjo dan kembali lagi ke Jogja dalam waktu 1 jam. Jarak dari Jogja ke Kutoarjo adalah sejauh 50 km.

Andi setiap pagi melakukan jogging dengan mengelilingi alun-alun Kebumen sebanyak 4 kali dalam waktu 30 menit. Keliling alun-alun Kebumen adalah 1 km.

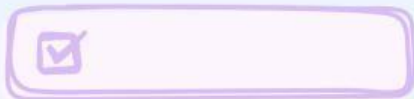
☒☒☒

### 3. Hitunglah kelajuan rata-rata dari ke3 ilustrasi ini!

Seorang pembalap drag race memacu mobilnya pada lintasan lurus sejauh 3 km selama 60 sekon.

Kereta api Prameks melaju dari Jogja menuju ke Kutoarjo dan kembali lagi ke Jogja dalam waktu 1 jam. Jarak dari Jogja ke Kutoarjo adalah sejauh 50 km.

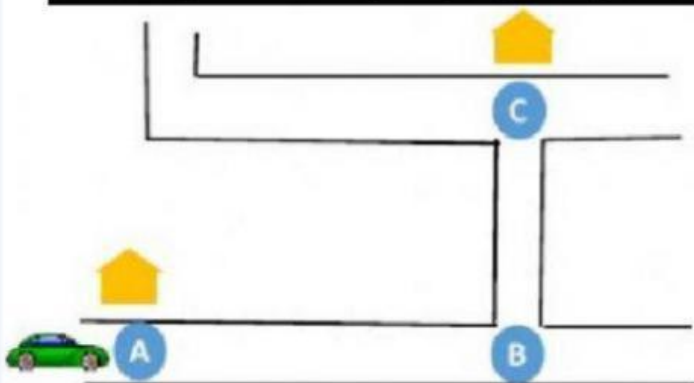
Andi setiap pagi melakukan jogging dengan mengelilingi alun-alun Kebumen sebanyak 4 kali dalam waktu 30 menit. Keliling alun-alun Kebumen adalah 1 km.



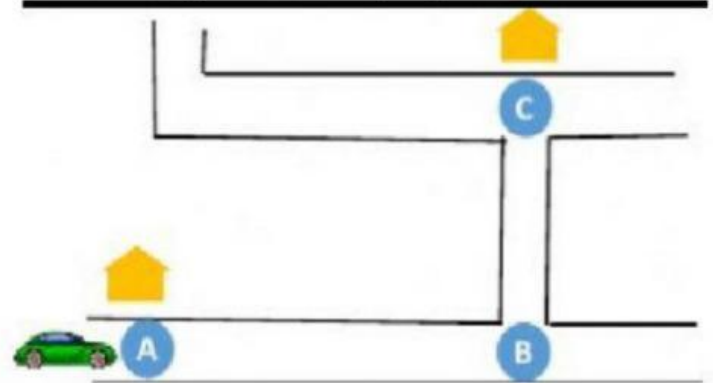
### 4. Selesaikan soal dibawah ini!

Sebuah mobil dari titik A ingin menuju titik C. Untuk menuju titik C, mobil harus bergerak melewati belokan titik B sehingga sampai tujuan.

Lukislah garis lintasan jarak yang ditempuh mobil



Lukislah garis lintasan perpindahan mobil



FINISH