

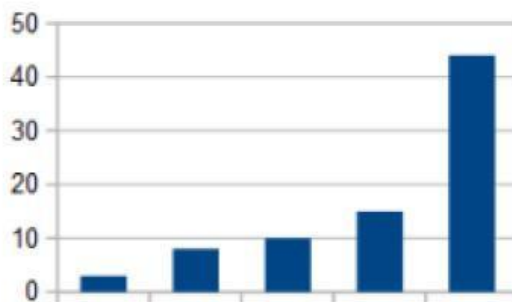


Menghitung Mobil

Jaka si berang-berang duduk di pinggir jalan menghitung mobil warna-warni yang lewat. Di akhir hari ia mencatat:

- Mobil biru ada 10
- Mobil merah ada 44
- Mobil putih ada 3
- Mobil hijau ada 8
- Mobil hitam ada 15

Jaka mengetikkan angka itu memakai program komputer dan hasilnya sebuah diagram batang sebagai berikut:



Tetapi sayangnya, diagram tersebut tidak menunjukkan warna mobil.

Tantangan:

Mobil warna apa yang digambarkan pada diagram batang paling tengah ?

Pilihan Jawaban:

- ☐ Merah
- ☐ Biru
- ☐ Hitam
- ☐ Putih
- ☐ Hijau