

## LEMBAR KEGIATAN PESERTA DIDIK (LKPD)

### Sistem Koordinasi dan Saraf Saraf

#### Tujuan Pembelajaran

- Mengidentifikasi bagian-bagian sel saraf.
- Menyimpulkan struktur dan fungsi sistem saraf pada manusia.
- Membedakan mekanisme penghantar impuls pada gerak sadar dan tak sadar.

#### Pengantar

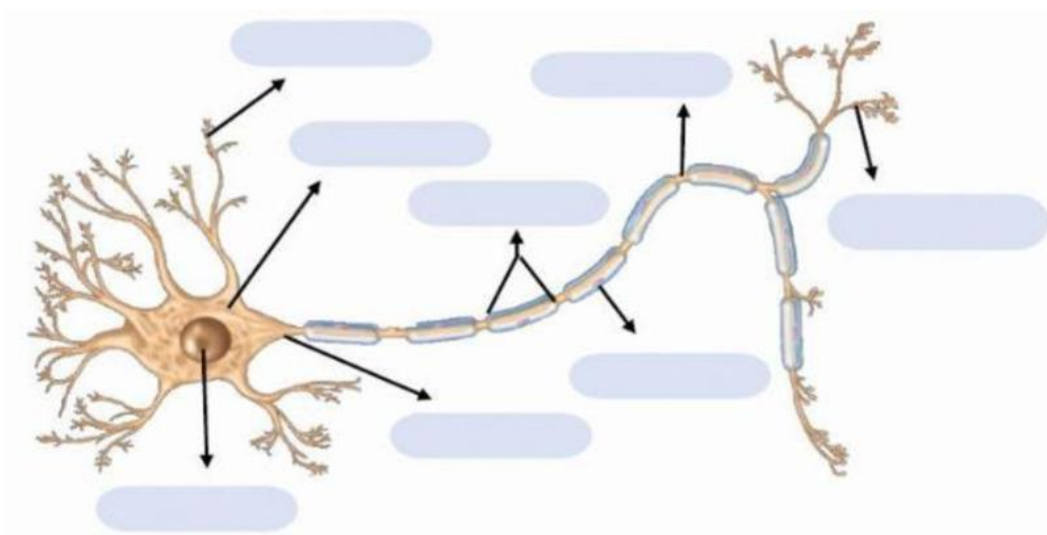
Sistem saraf merupakan salah satu sistem koordinasi (pengatur) yang bertugas menghantarkan impuls dari reseptor untuk diolah dan direspon oleh tubuh. Sistem saraf memungkinkan manusia untuk tanggap dengan cepat terhadap perubahan-perubahan yang terjadi di lingkungan luar maupun dalam tubuh. Untuk menanggapi rangsangan ada tiga komponen yang harus dimiliki sistem saraf, yaitu reseptor, penghantar impuls, dan efektor.

#### Kegiatan

Perhatikan gambar berikut.

Tuliskan bagian-bagian struktur saraf berikut.

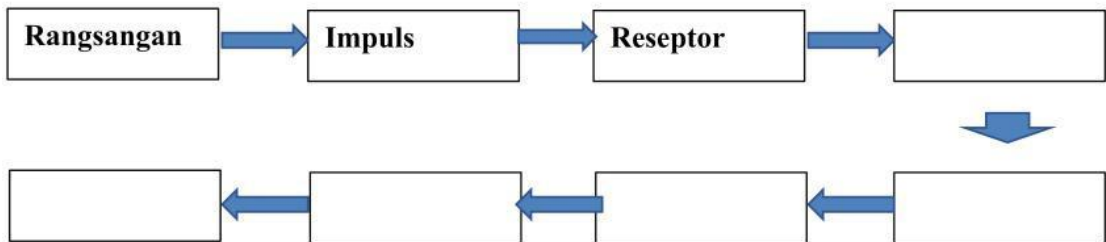
Beri nama pada kolom yang tersedia.



Jelaskan fungsi-fungsi dari sel saraf berikut.

No.	Sel Saraf	Penjelasan
1.	Neuron Sensorik	
2.	Neuron Motorik	
3.	Neuron konektor	

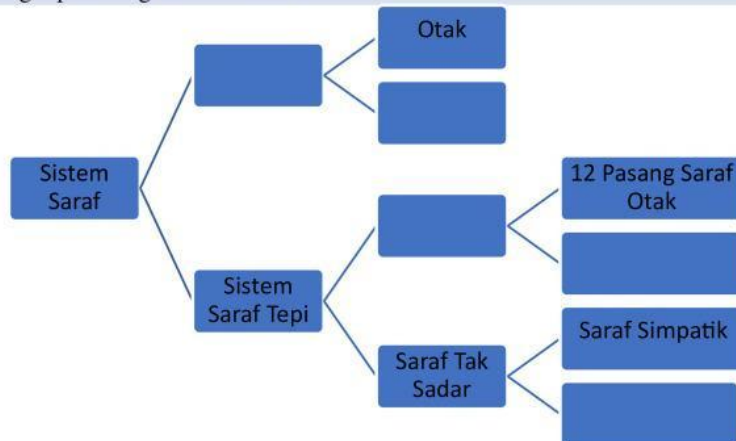
Analisislah bagaimana jalannya impuls sampai menimbulkan respons saat lutut kaki dipukul dengan palu.



Apa perbedaan sistem saraf pusat dan sistem saraf tepi?

Apa fungsi sistem saraf pada manusia?

Lengkapilah bagan sistem saraf berikut.



Tariklah garis sesuai dengan jawabannya yang tepat.

Sistem saraf Pusat	Otot/Kelenjar
Impuls	Sumsum Tulang Belakang
Efektor	Kulit
Reseptor	Menyentuh Benda Panas
Respon	Tubuh Menjauh Dari Benda Panas

Perhatikan gambar berikut. Lengkapilah keterangan pada gambar otak tersebut



Tariklah garis organ dan fungsinya yang sesuai

**Otak Kecil**

sebagai pusat keseimbangan gerakan,  
kontrol gerakan mata, serta koordinasi  
gerakan sadar yang terkait keterampilan

**Kelenjar Pineal**

sebagai pusat gerakan sadar dan  
mengolah berbagai impuls dari berbagai  
macam indera

**Otak Besar**

berperan dalam pengaturan jam biologis  
misalnya waktu bangun tidur