

Les intempéries

Faites les phrases à la forme passive au passé composé en reliant les mots sous les images et en ajoutant un mot en plus qui correspond à une intempérie sur chaque image.

Consultez l'exemple ci-dessous pour plus de détails :



(La maison – détruire)

Exemple : La maison a été détruite par l'ouragan



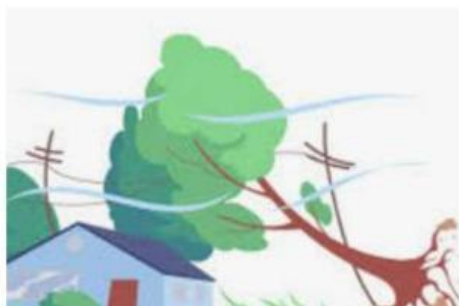
(La maison – détruire)



(La rue – inonder)



(La ville – bloquer)



(L'arbre – arracher)



(Un homme – blesser)



(Une fille – mouiller)



(La ville – ruiner)