

# LKPD STRUKTUR SEL HEWAN DAN TUMBUHAN



Nama : .....

Kelas : .....

Mapel : .....

Guru Mapel : .....

## STRUKTUR SEL HEWAN DAN SEL TUMBUHAN

Satuan Pendidikan : Sekolah Menengah Pertama

Kelas : VIII

Mata Pelajaran : Ilmu Pengetahuan Alam

Tujuan Pembelajaran :

1. Setelah melakukan diskusi kelas peserta didik dapat mengidentifikasi bagian-bagian sel beserta fungsinya dengan benar
2. Setelah mengamati gambar peserta didik dapat membedakan sel hewan dan sel tumbuhan dengan benar.

Tonton dulu ya  
sebelum  
mengerjakan



Unit terkecil penyusun makhluk hidup disebut dengan ...

- A. Sel
- B. Jaringan
- C. Organ
- D. Sistem Organ

Bagian sel yang tidak dimiliki oleh hewan adalah ?

- A. Membran Plasma
- B. Sitoplasma
- C. Dinding Sel
- D. Nukleus

Bagian sel yang membungkus membran plasma

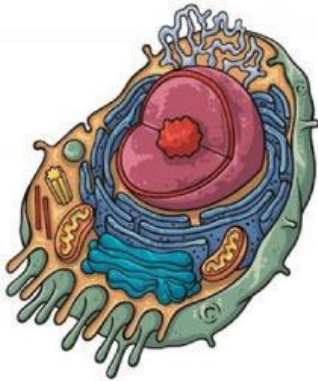
- A. Nukleus
- B. Sitoplasma
- C. Membran Plasma
- D Dinding sel

Bagian sel yang mengandung kloroplas

- A. Plastida
- B. Mitokondria
- C. Sitoplasma
- D. Dinding sel

Perhatikan gambar dibawah !

cocokkan mana yang merupakan sel hewan dan sel tumbuhan



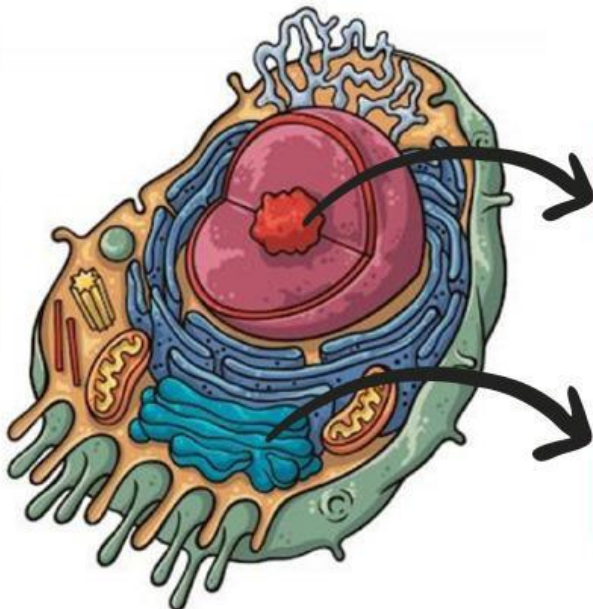
Hewan



Tumbuhan

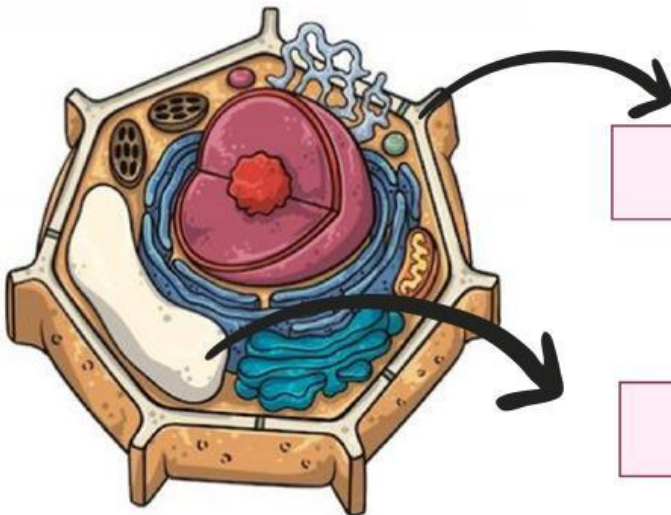
Perhatikan gambar dibawah !

Sebutkan bagian-bagian sel hewan dan sel tumbuhan pada gambar



Dinding sel

Nukleus



Vakuola

Retikulum  
Endoplasma