



SMAN 3 RANGKASBITUNG

2024-2025



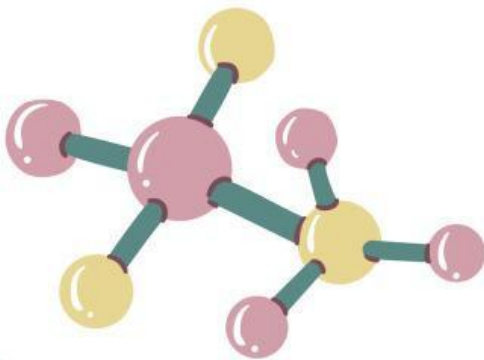
LKPD

STRUKTUR DAN

FUNGSI SEL

BIOLOGI
KELAS XI

By : Fitri Ratnaningsih, S.Pd



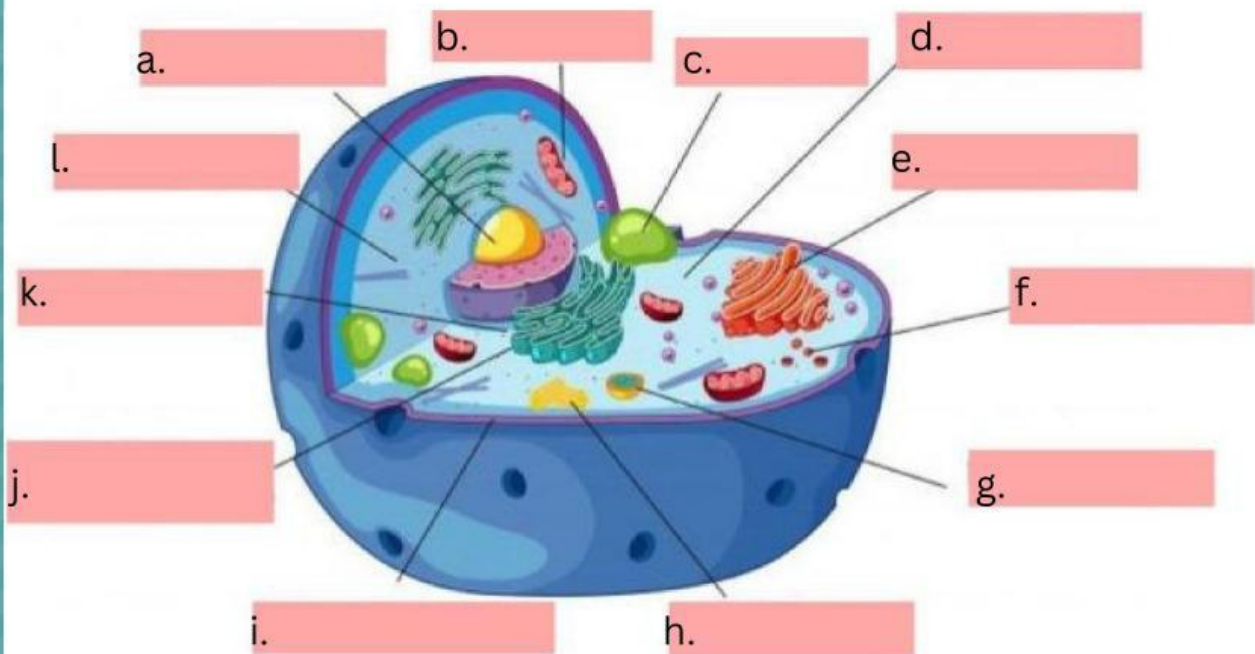
Nama :

Kelas :

Struktur dan Fungsi Sel

1. Berilah nama organel sesuai dengan gambar yang ditunjuk !

SEL HEWAN



Sitoplasma

Badan Golgi

Ribosom

Vakuola

Nukleus

Sentriol

Mikrotubulus

Vesikula

Lisosom

Retikulum endoplasma

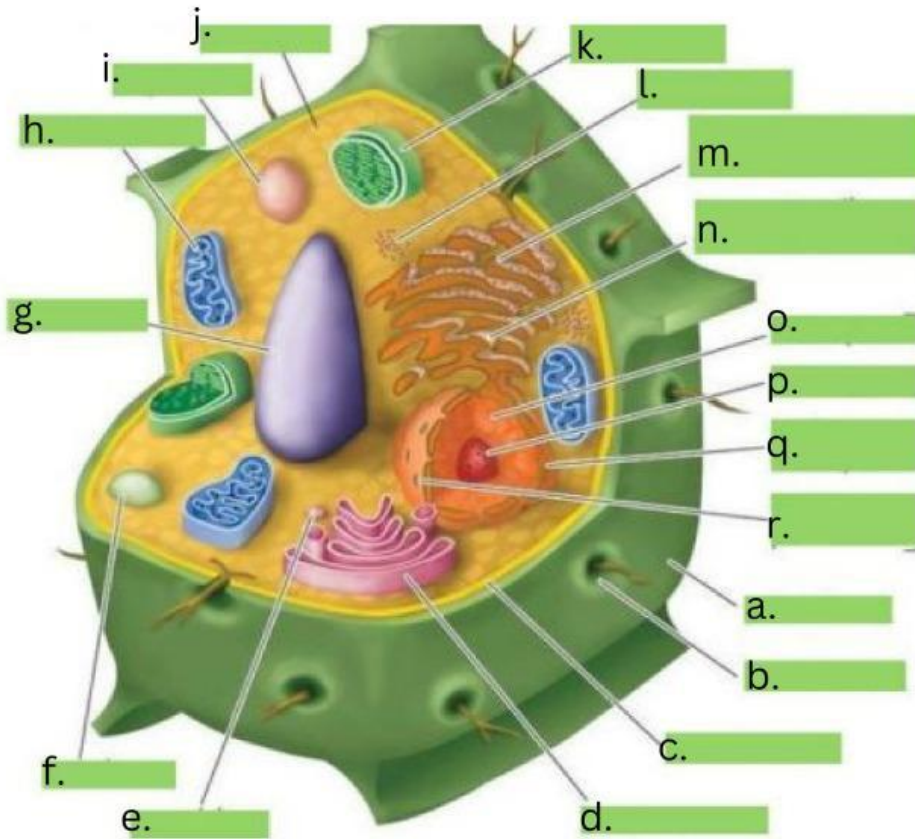
Membran plasma

Mitokondria



2. Berilah nama organel sesuai dengan gambar yang ditunjuk !

SEL TUMBUHAN



Badan Golgi

Kloroplas

Ribosom

Dinding Sel

RE Kasar

Vakuola

RE Halus

Nukleolus

Mitokondria

Pori Nukleus

Lisosom

Sitoplasma

Plasmodesmata

Peroksisom

Nukleoplasma

Membran plasma

Vesikula

Nukleus Envelope



3. Tulislah fungsi masing-masing organel pada sel hewan maupun tumbuhan di bawah ini !

NO	NAMA ORGANEL	FUNGSI
1	NUKLEUS	
2	MEMBRAN PLASMA	
3	RIBOSOM	
4	MITOKONDRIA	
5	RETIKULUM ENDOPLASMA (RE) HALUS	
6	RETIKULUM ENDOPLASMA (RE) KASAR	
7	SENTRIOL	
8	SITOPLASMA	
9	LISOSOM	
10	MIKROTUBULUS	
11	VESIKULA	
12	BADAN GOLGI	
13	DINDING SEL	
14	KLOROPLAS	
15	VAKUOLA	

4. Tentukan perbedaan antara sel hewan dan sel tumbuhan



BAGIAN-BAGIAN SEL	Sel HEWAN	SEL TUMBUHAN
DINDING SEL		
MEMBRAN SEL		
LISOSOM		
SENTRIOL		
PERIOKSISOM		
VAKUOLA		
PLASTIDA		

keterangan :

Isilah dengan tanda “ + “ jika ada dan tanda “ - ” jika tidak ada

