

### ***Escriba verdadero o falso***

*Los glóbulos blancos o leucocitos forman parte de las células del sistema inmunitario*

*Los leucocitos no son los encargados de destruir los agentes infecciosos y las células infectadas*

*Los glóbulos rojos segregan sustancias protectoras como los anticuerpos, que combaten a las infecciones.*

### ***Cuál es la concentración normal de leucocitos***

### ***Que condiciones pueden hacer variar el conteo de leucocitos***

### ***Según su concentración que significa***

***Leucocitosis***

***Leucopenia***

### ***Como se clasifican por su origen los glóbulos blancos***

### ***Una con línea según corresponda***

*Los granulocitos  
polimorfonucleares*

- *Poseen un núcleo polimorfo y numerosos gránulos en su citoplasma.*

*Los agranulocitos o  
células mono-nucleares*

- *Carecen de gránulos en el citoplasma y tienen un núcleo redondeado.*

*monocitos*



*Eosinófilos*



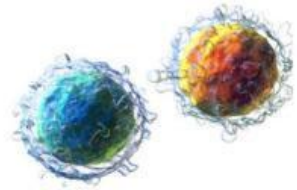
*Basófilos*



*Linfocitos*



*Neutrófilos*



***Cuál es el porcentaje de los leucocitos en la sangre***

*Neutrófilos o Heterófilos*

*Eosinófilos o Acidófilos*

*Basófilos*

*Linfocitos*

*Monocitos*

***Marque las propiedades de los glóbulos blancos***

*Marginación*

*Diapédesis*

*Crenación*

*Quimiotaxis*

*Movimientos ameboideos*

*Deglución*

*Fagocitosis*

**Una con línea según corresponda**

<i>Marginación</i>	<i>identificar al agente extraño</i>
<i>Diapédesis</i>	<i>adherirse al vaso sanguíneo</i>
<i>Quimiotaxis</i>	<i>atravesar vaso sanguíneo</i>
<i>Movimientos ameboideos</i>	<i>englobarlo y destruirlo</i>
<i>Fagocitosis</i>	<i>desplazarse al agente extraño.</i>

**Cual en el valor normal de las plaquetas**

**Como se conoce al aumento y disminución de las plaquetas**

**Aumento**

**Disminución**

**Seleccione el enunciado correcto**

*Son fragmentos celulares pequeños (2-3  $\mu\text{m}$  de diámetro), ovales y sin núcleo.*

*Son fragmentos celulares pequeños (8-10  $\mu\text{m}$  de diámetro), ovales y sin núcleo.*

*Son fragmentos celulares pequeños (2-3  $\mu\text{m}$  de diámetro), ovales y con núcleo*

*Son fragmentos celulares pequeños (8-10  $\mu\text{m}$  de diámetro), ovales y con núcleo*

**En que proceso participan las plaquetas**

*Como se lo conoce a la prevención de pérdida de sangre*

*Que proteína causa el factor de coagulación de la sangre*

*Marque las proteínas de la sangre*

*Albumina*

*Pepsina*

*Fibrinógeno*

*Globulina*

*Tranferina*

*Leucocitina*

*El plasma sanguíneo es*

*Al plasma sanguíneo también se lo conoce como*

*Quien sintetiza gran parte de las proteínas plasmáticas*

*Cuando se coagula la sangre y se consumen los factores de la coagulación, la fracción fluida que queda se denomina*

*Cual es el porcentaje de las proteínas en el plasma sanguíneo*

*Albumina*

*Globulina*

*Fibrinógeno*