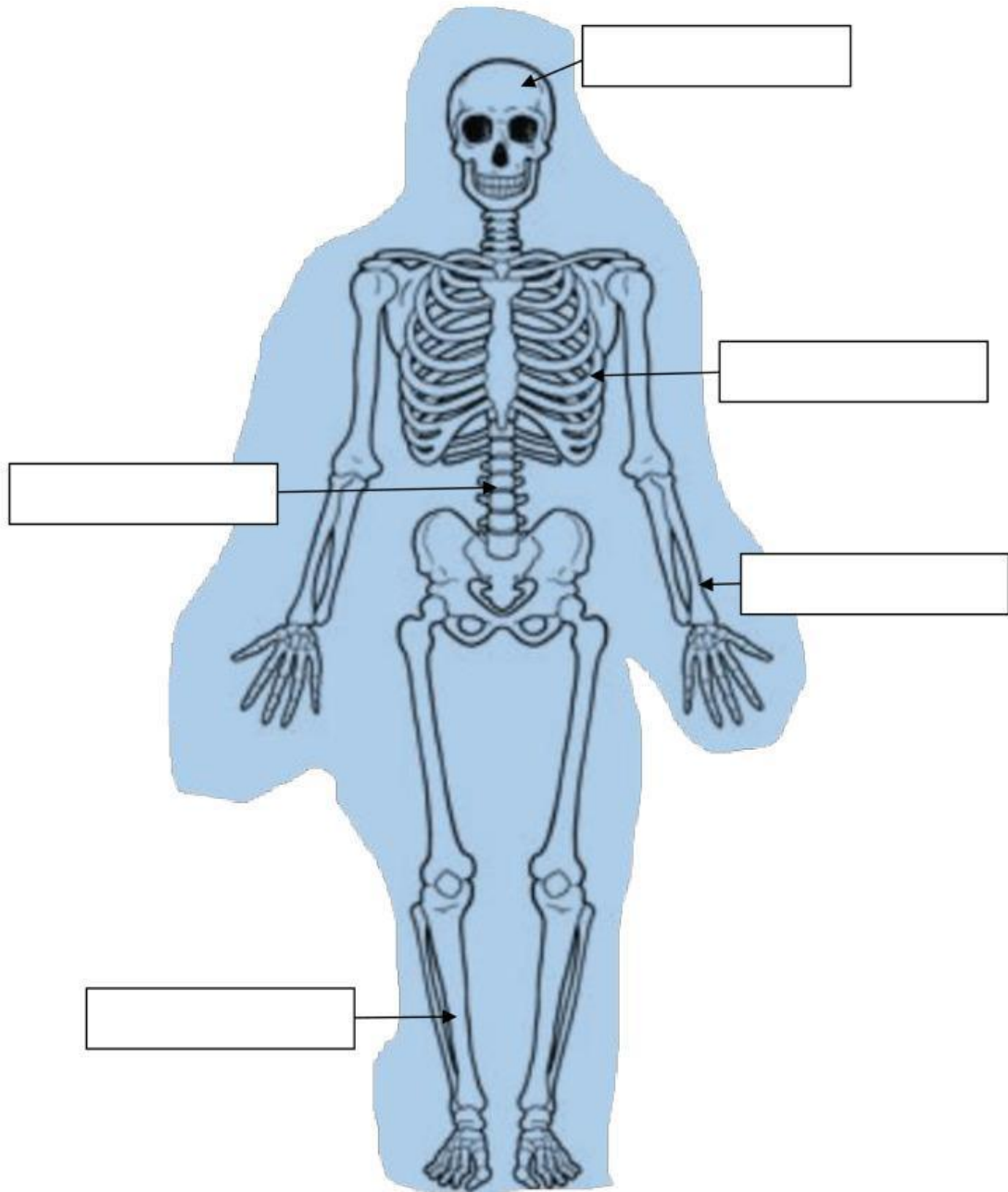


1. Pilih label yang betul untuk sistem rangka di bawah.



Tulang kaki

Tulang tangan

Tulang rusuk

Tengkorak

Tulang belakang

2. Tandakan (✓) pada jawapan yang betul bagi fungsi-fungsi rangka utama manusia.

A - Tengkorak berfungsi untuk:

menyokong tubuh

melindungi organ dalaman seperti jantung dan paru

melindungi otak

menggerakkan anggota badan dan sokongan tubuh

B – Bahagian tulang ini berfungsi untuk melindungi organ dalaman seperti jantung, hati dan paru.

Tulang tangan dan kaki

Tengkorak

Tulang rusuk

Tulang belakang

C – Untuk menggerakkan anggota badan dan menyokong tubuh.

Tulang tangan dan kaki

Tengkorak

Tulang rusuk

Tulang belakang

D – Tulang belakang berfungsi untuk menyokong tubuh.

Betul

Salah

