

EVALUACION DE CIENCIAS NATURALES - SEGUNDO BIMESTRE

1. Selecciona solamente los órganos del sistema "AUDITIVO":

Conducto auditivo

Pupila

Cornea

Cadena de huesillos

Retina

Nervio auditivo

Cristalino

Caracol

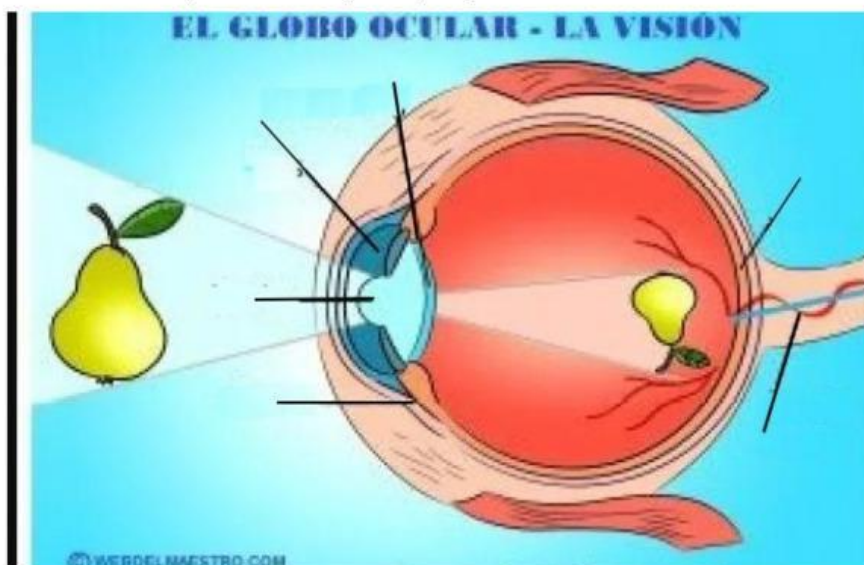
Tímpano

Iris

Nervio Óptico

Oreja

2. Arrastrá, donde corresponda, las partes del sentido de la vista:



Retina

Pupila

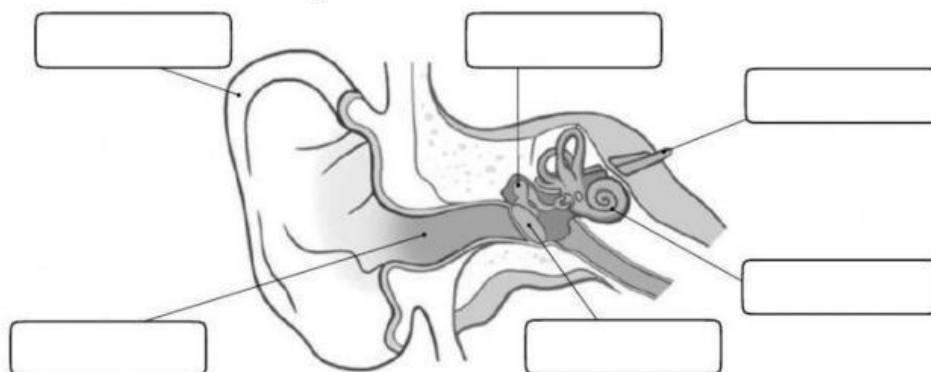
Córnea

Nervio Óptico

Iris

Cristalino

3. Colocá los nombres de las partes del oído.



Oreja

Caracol

Nervio auditivo

Conducto
auditivo

Tímpano

Cadena de
huesecillos

EVALUACION DE CIENCIAS NATURALES - SEGUNDO BIMESTRE



AGRIO

AMARGO

DULCE

SALADO



5. Completa, según corresponda:

Existen distintos tipos de mezclas. En algunas de ellas, se pueden distinguir claramente los componentes que la forman, como por ejemplo el Agua y el aceite. Estas mezclas se llaman: _____

En otras mezclas "NO" es posible distinguir los componentes que la forman, por ejemplo, el agua y el azúcar, esas mezclas se llaman: _____

6. Une con flechas, según corresponda, la imagen al tipo de mezcla específico.

MEZCLA HOMOGENEA

MEZCLA HETEROGENEA

