

VAMOS RESPONDER QUESTÕES SOBRE NOSSO MUNICÍPIO?

O QUE SIGNIFICA A PALAVRA MARACANAÚ NA LÍNGUA TUPI? SELECIONE A OPÇÃO CORRETA.

☐

"lugar de grandes palmeiras".

☐

"lago de águas limpas".

☐

"lagoa das garças".

☐

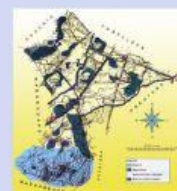
"lagoa onde bebem as Maracanãs".

LIGUE CORRETAMENTE

MAPA DO MUNICÍPIO

BANDEIRA DO MUNICÍPIO

BRASÃO DO MUNICÍPIO



VAMOS COMPLETAR OS DADOS GEOGRÁFICOS SOBRE MARACANAÚ?
BASTA ARRASTAR A PALAVRA E COMPLETAR AS LACUNAS.

2º

Caucaia

Pacatuba

Maranguape

Fortaleza

209.057

106

De acordo com o Censo Populacional de 2010, Maracanaú possui _____ habitantes.

Uma área territorial de _____ Km².

É o _____ município do Ceará em arrecadação de impostos.

Limita-se ao Norte com _____

e _____, e ao Sul com _____ e

_____.

Prof. Kênia

