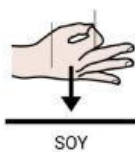
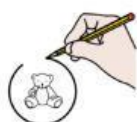


LA TORTUGA CARETTA

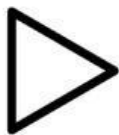








RODEA



LA



RESPUESTA CORRECTA



¿DÓNDE VIVE?



LA TORTUGA CARETA



MAR



CAMPO



BOSQUE



EN



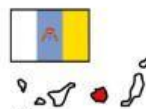
QUÉ



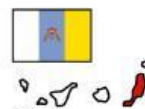
ISLA



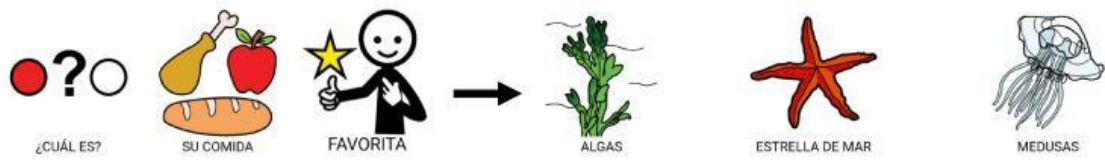
LA PALMA



GRAN CANARIA



FUERTEVENTURA





QUÉ PASA



SI



COMEN



BOLSAS



ENFERMAN



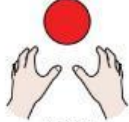
SE ALEGRA



SE AVERGÜENZAN



ESTAS BOLSAS



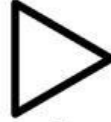
PUEDEN



VIVIR



EN



EL



MAR



SI



NO