



Program Studi Tadris Matematika  
Fakultas Ilmu Tarbiyah dan Keguruan  
Universitas Islam Negeri Maulana Malik Ibrahim  
Malang

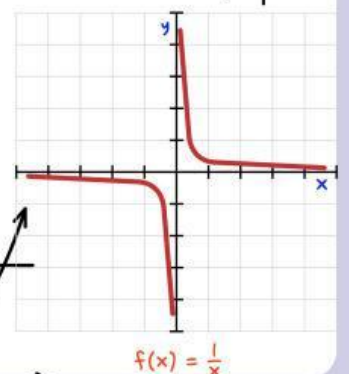
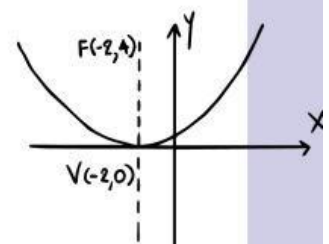
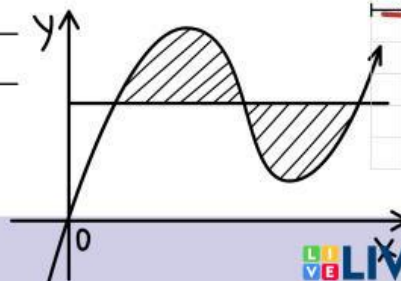
Penyusun :  
M. Auliya' Rahman

# LKPD

## FUNGSI POLINOMIAL

Matematika Lanjut  
Kelas XI  
Semester Genap  
Tahun Ajaran 2023/2024

Name: \_\_\_\_\_  
\_\_\_\_\_  
\_\_\_\_\_  
\_\_\_\_\_  
\_\_\_\_\_





## **PETUNJUK PENGGUNAAN**

- Berdoalah sebelum mengerjakan!
- Tuliskan nama kelompok ditempat yang telah disediakan!
- Bacalah dan pahami permasalahan yang disajikan!
- Cermatilah setiap petunjuk kegiatannya!
- Kerjakanlah dan diskusikan bersama kelompok!
- Tulislah hasil diskusi kalian pada tempat yang telah disediakan!
- Teliti dan periksa kembali semua soal yang telah terjawab!
- Jika ada yang kurang dipahami dalam LKPD silahkan tanyakan pada guru!



Fungsi Polinomial



## CAPAIAN PEMBELAJARAN



Peserta didik dapat menggambar fungsi polinomial dan menyelesaikan masalah kontekstual dengan pemodelan fungsi polinomial

## TUJUAN PEMBELAJARAN

Setelah proses pembelajaran, peserta didik dapat:

1. Memahami pengertian fungsi polinomial dengan benar.
2. Menentukan grafik fungsi polinomial dengan benar.



Fungsi Polinomial





## Bereksplor

Sebuah bak penampung air di suatu desa berbentuk bangun ruang balok yang memiliki ukuran panjang 2 meter lebihnya dari ukuran lebarnya. Tinggi bak penampungan itu 2 meter kurangya dari lebarnya.



### Model Matematika

Misal

Lebar bak ( $l$ ) = ... (dalam meter)

panjang bak ( $p$ ) = ...

... = (meter)

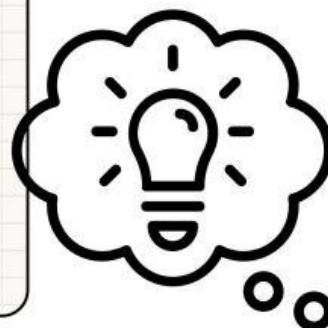
Tinggi bak ( $t$ ) = ...

... = (meter)

Jadi, Volume = ...

= ...

= ...



### Gambar Grafik

- Mencari Titik Potong sumbu-y ( $x=0$ )  
 $f(0) = \dots$   
maka titiknya terletak pada  $(\dots, \dots)$

- Mencari titik Potong sumbu-x ( $y=0$ )  
 $0 = \dots$   
(dicari dengan menggunakan teorema horner atau pemfaktoran)

j jadi, berpotongan pada titik  $(\dots, \dots)$

- Mencari titik stasioner ( $f'(x) = 0$ )  
 $f(x) =$   
 $f'(x) =$   
( ) ( ) Pemfaktoran

- Mencari titik bantu (jika dibutuhkan)

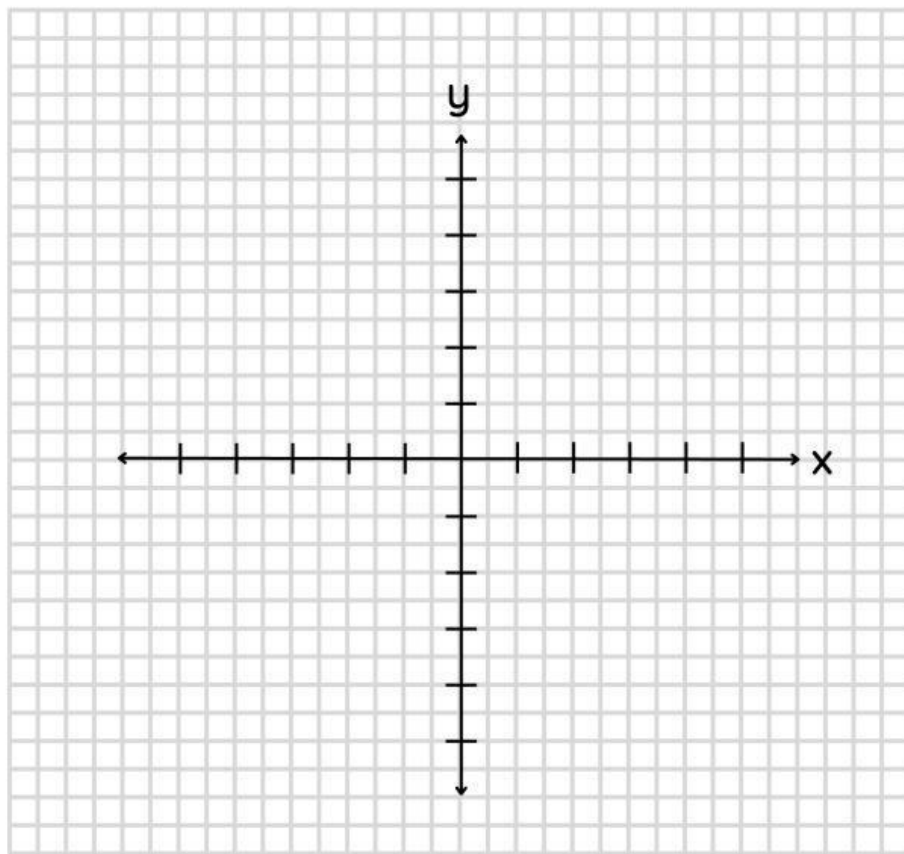


Fungsi Polinomial

- Selang naik dan selang turun



**Sketsakan titik tersebut di bawah ini !**



Fungsi Polinomial



## Kesimpulan

**Q Apa yang dapat kalian simpulkan?** ×

Cara menggambar grafik fungsi polinomial :



## Refleksi

- Apakah kalian sudah memahami materi yang sudah disampaikan?
- Apa kalian sudah menguasai materi yang disampaikan? jika belum, bagian mana yang belum dipahami?
- apakah kalian dapat mudah memahami materi?



Fungsi Polinomial