

Lembar Kerja Peserta Didik UKURAN PEMUSATAN DATA

Mean, Median, dan Modus



NAMA : _____

KELAS : _____

KELOMPOK : _____

UKURAN PEMUSATAN DATA

Mean, Median, dan Modus

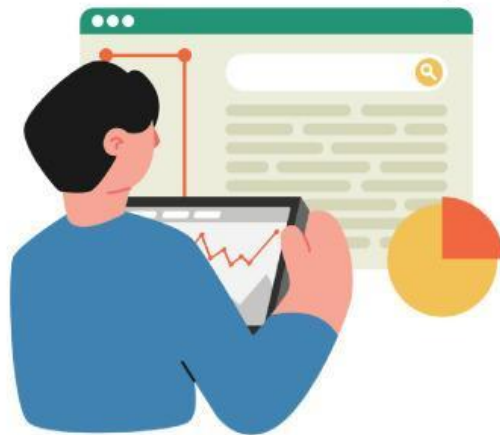
Tujuan Pembelajaran

Dengan menggunakan model Problem Based Learning (PBL), peserta didik dapat menentukan mean, median, dan modus dari data yang disajikan dengan tepat.

Petunjuk Pengerjaan:

1. Baca setiap petunjuk yang ada di LKPD
2. Lakukan kegiatan dengan langkah-langkah yang ada
3. Diskusikan dengan teman sekelompokmu
4. Pahami materi yang telah disajikan pada bahan bacaan yang telah dibagikan atau mencari materi dari sumber bacaan lain
5. Tulis hasil diskusi sesuai tempat yang disediakan pada LKPD
6. Jika ada yang belum dipahami, mintalah petunjuk kepada guru
7. Waktu yang disediakan untuk mengerjakan 30 menit

Sebelum melakukan aktivitas 1, baca dan pahami berita berikut!



Riset: Orang Indonesia Rata-rata Main HP 6 Jam Sehari



Aktivitas 1

Berdasarkan berita berjudul, “Riset: Orang Indonesia Rata-rata Main HP 6 Jam Sehari”. Perhatikan diagram batang yang disajikan dalam laman berita, apa yang bisa kalian tafsirkan dari data pada 20 negara pada tahun 2023?

Riset: Orang Indonesia Rata-rata Main HP 6 Jam Sehari

Berdasarkan diagram batang yang disajikan dalam laman berita, Sajikanlah data dari 20 negara pada tahun 2023 ke dalam tabel!



Negara	Waktu (jam)
Indonesia	...
Thailand	...
Argentina	...
Arab Saudi	...
...	...
...	...
...	...
...	...
...	...
...	...
...	...
...	...
...	...
...	...
...	...
...	...
...	...
...	...
...	...
...	...
...	...

Berdasarkan sajian data pada tahun 2023, dapatkah kalian menentukan rata-rata waktu penggunaan HP pada data negara Indonesia?

Bagaimana pendapat kalian mengenai nilai angka yang ditunjukkan pada rata-rata waktu penggunaan HP pada negara Indonesia?

Jadi, menurut pendapat kalian apa itu rata-rata?

Dari definisi rata-rata di atas, kemudian bagaimana menemukan rata-rata dari 20 negara?

Rata-rata =

Setelah menemukan rata-rata dari 20 negara, apa pengaruh angka pada rata-rata hasil data pada negara Indonesia dibanding dengan negara yang lain?

Apa yang menjadi penyebab angka yang muncul pada data rata-rata negara Indonesia?



Aktivitas 2

Perhatikan tayangan pada video berikut!

Dalam ukuran pemusatan data, selain rata-rata atau yang biasa disebut Mean, ada Median dan Modus.

Setelah melihat tayangan pada video tersebut, tentukanlah median dari data 20 negara pada tahun 2023!

Jadi, negara manakah yang termasuk median?

Kemudian tentukanlah modus dari data 20 negara pada tahun 2023!

Jadi, negara manakah yang termasuk modus?

Setelah mengetahui nilai mean, median, dan modus dari data pada 20 negara. Apa yang bisa kalian simpulkan dari permasalahan tersebut? Apakah kedudukan Indonesia saat ini dalam lamanya penggunaan HP menjadi suatu keberuntungan atau kelemahan Indonesia?

Simpulkan kembali!

Mean adalah

Median adalah

Modus adalah