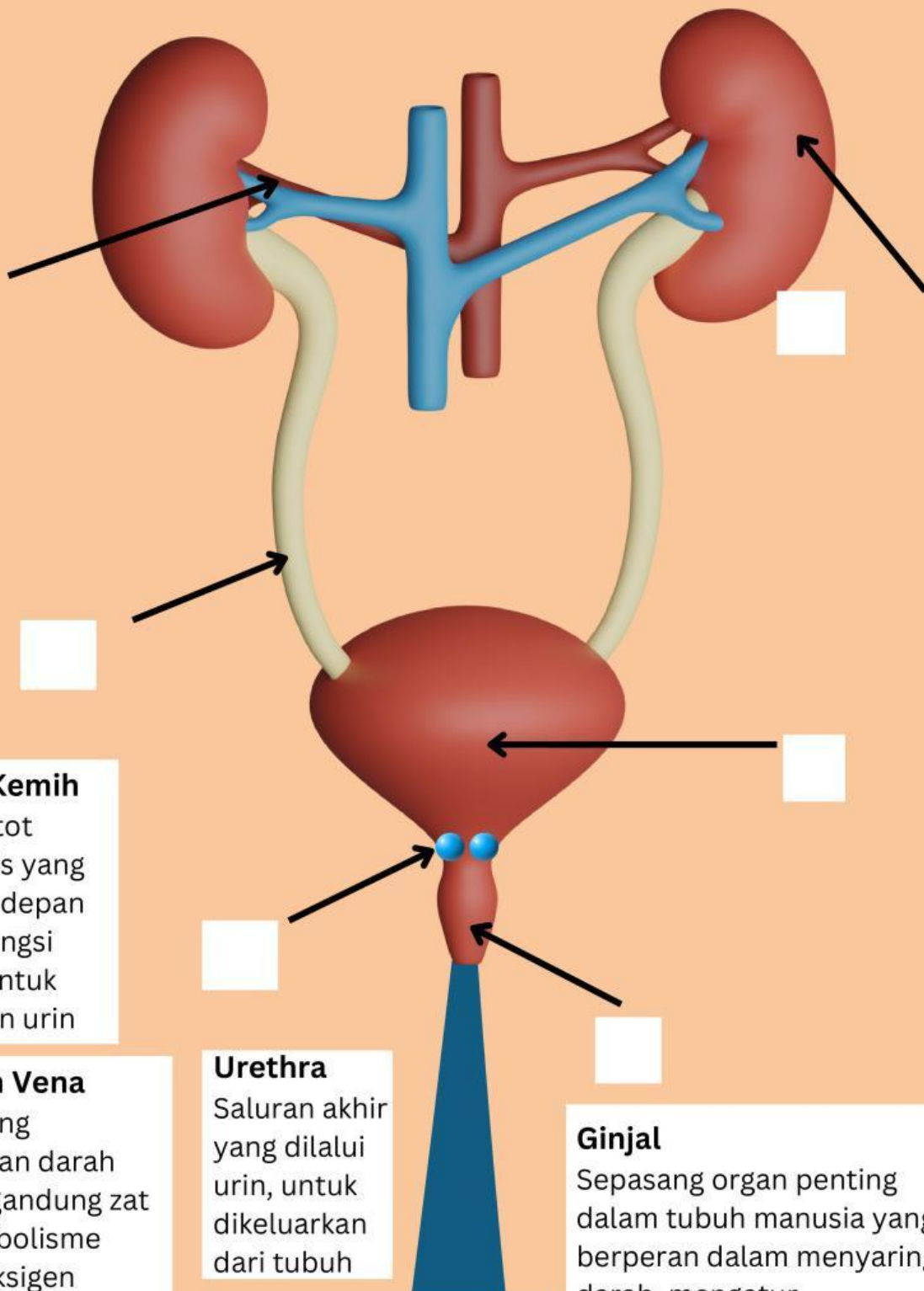


Nama: _____

Kelas: _____

Sistem Urinasi di Manusia



Kantung Kemih

Kantung otot yang elastis yang terletak di depan rektum. Fungsi organ ini untuk menyimpan urin

Arteri dan Vena

Saluran yang menyalurkan darah yang mengandung zat hasil metabolisme maupun oksigen

Ureter

tabung sempit yang menghubungkan ginjal dengan kandung kemih. Urin dari setiap ginjal mengalir melalui ureter menuju kandung kemih.

Urethra

Saluran akhir yang dilalui urin, untuk dikeluarkan dari tubuh

sphincter muscle

Otot-otot yang mengelilingi leher atau lubang keluar kandung kemih. Fungsi utama otot sfingter ini adalah mengatur aliran urin dari kandung kemih ke uretra.

Ginjal

Sepasang organ penting dalam tubuh manusia yang berperan dalam menyaring darah, mengatur keseimbangan cairan dan elektrolit, serta membuang limbah dan racun dari tubuh melalui pembentukan urin