



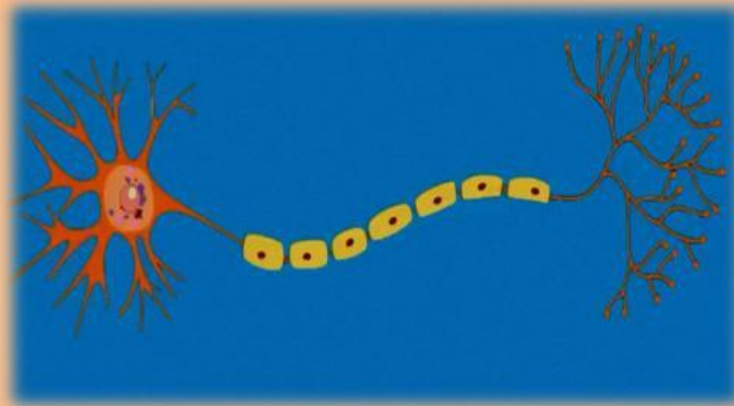
Nama Guru : Ebenhaezer Taloim

Instansi :



# LEMBAR KERJA PESERTA DIDIK

## SISTEM SARAF MANUSIA



Nama :

Kelas :

Mata pelajaran : Biologi  
Kelas : XI  
Materi : Sistem Koordinasi Manusia

### PETUNJUK BELAJAR

1. LKPD ini merupakan LKPD yang memuat beberapa kegiatan dan dapat diterapkan dalam kegiatan pembelajaran.
2. Pada setiap kegiatan perintah yang ditampilkan berbeda- beda menyesuaikan dengan jenis pertanyaan yang ada, jadi bacalah perintah tersebut dengan saksama.
3. pertanyaan yang ditampilkan di isi sesuai dengan kemampuan masing- masing.
4. setelah dirasa telah menjawab semua perintah pada masing- masing kegiatan silahkan klik tombol finish yang tersedia.
5. Jika terdapat pertanyaan atau hal yang membingungkan silahkan dapat disampaikan kepada Guru.

KOMPETENSI DASAR :

**4.4. Menjelaskan keterkaitan struktur, fungsi, dan proses serta kelainan/penyakit yang dapat terjadi pada sistem regulasi manusia (saraf, endokrin, dan penginderaan)**

TUJUAN PEMBELAJARAN

1. Siswa dapat  
Mengidentifikasi struktur,  
fungsi, dan proses pada  
sistem saraf manusia

UNTUK MENGETAHUI LEBIH DALAM  
MENGENAI SISTEM EKSRESI AMATI  
VIDEO BERIKUT INI



**UNTUK MENGETAHUI LEBIH DALAM  
MENGENAI SISTEM EKSRESI  
BACALAH MATERI BERIKUT INI**



**Setelah menyimak video dan materi kerjakan soal-soal berikut :**

1. Bacalah Bacaan berikut!

Susunan sistem saraf dalam tubuh kita terdiri dari sistem saraf pusat, dan sistem saraf tepi saraf pusat disusun oleh otak dan sum-sum tulang belakang. sedangkan saraf tepi dibedakan menjadi :

- a. Berdasarkan tempat : saraf kranial dan saraf spinal
- b. Berdasarkan fungsinya: saraf somatim dan saraf otonom

Berdasarkan pernyataan diatas maka pilihlah apa yang dimaksud dengan

**a. otak**

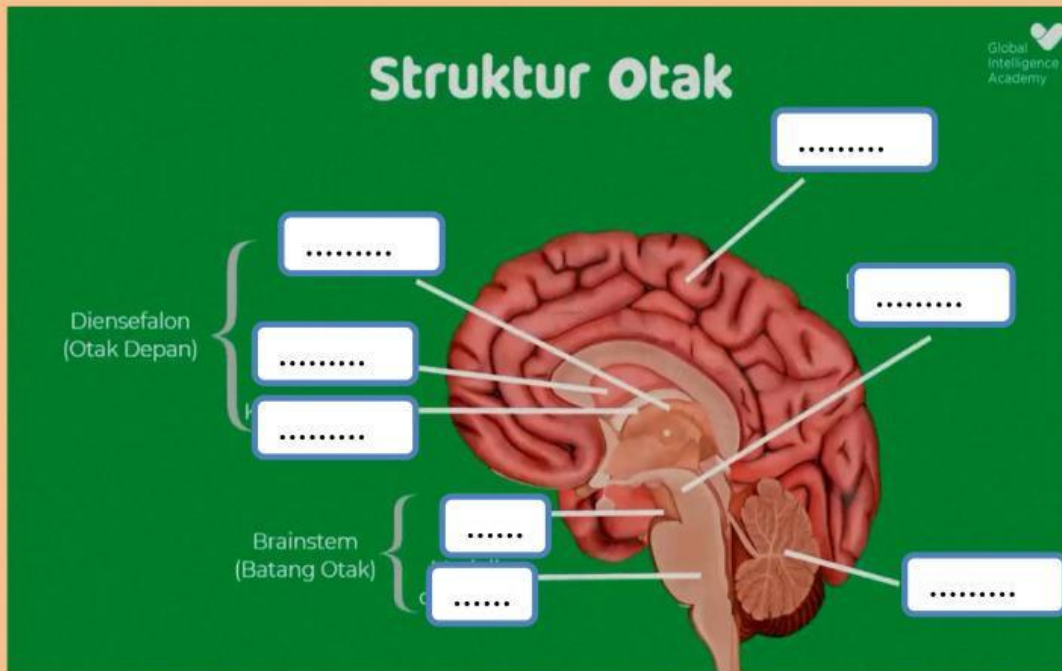
**b. sum -sum tulang belakang**

2. Pilihlah pada kotak manakah yang merupakan bagian luar otak dan bagian dalam otak

**a. Bagian luar otak**

**b. Bagian dalam otak**

3. Perhatikanlah gambar berikut dan pilih pada kotak bagian struktur otak yang tepat !



Setelah melengkapi pilihlah fungsi dari masing-masing lobus pada otak besar

- a. Lobus frontalis
- b. lobus parietalis
- c. lobus oksipetalis
- d. lobus temporalis

4. Pilih jawaban fungsi dari

- a. Otak besar
- b. Otak depan
- c. Otak tengah
- d. Otak kecil
- e. jembatan varoll
- f. Sum-sum lanjutan

5. Tuliskan istilah lain dari

- a. Otak besar
- b. Otak depan
- c. Otak tengah
- d. Otak kecil
- e. jembatan varoll
- f. Sum-sum lanjutan

#selamat bekerja#