



Edición: Abril 2024

LIBRO DE EJERCICIOS



SIGUENOS EN **YOUTUBE**, PARA MÁS MATERIAL.

 **ELE-OKEY**





Para visualizar los ejercicios correctamente seleccione el idioma:
Español

TEMA 3

UTILIZACIÓN DE LA VÍA.

1. Complete las frases.

-Como norma general, fuera de poblado los vehículos deben circular por _____

-Dentro de poblado se circulará por el carril _____

-Fuera de poblado, los camiones de más de _____ kg de MMA y los conjuntos de vehículos de más de _____ metros, cuando la calzada tenga 3 o más carriles, deben circular por el de la derecha, pueden utilizar el _____ para adelantar o las circunstancias lo aconsejen.

2. Una con flechas.

-Carril reversible () () -Se disponen en calzadas con doble sentido de circulación y arcenes.

-Carril de uso en sentido contrario al habitual () () -Estar regulados por semáforos cuadrados de carril.

-Carril adicional () () -Se puede habilitar por fluidez o por obras circunstancial .

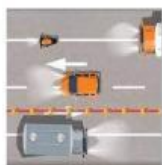
3. Carril VAO.

Su utilización está limitada a: (ponga 3 como mínimo)



4. Rellene la tabla con las características de: Carril VAO/carril adicional/carril SCH/ carril reversible.

NOMBRE DEL CARRIL	UTILIZACIÓN CLASE DE VEHÍCULOS	ALUMBRADO	VELOCIDAD	CARACTERÍSTICAS
			La de la vía	Debe estar ocupado por un mínimo número de personas.
			Máx: Min:	Nos ayudamos de los arcenes para crear un nuevo carril.
	Fluidez: Obras:	Luz de cruce los que pasen al lado de los conos		Cambia el sentido de uno de los carriles.
	TODOS		La de la vía	Doble línea discontinua y semáforos cuadrados de carril



todos