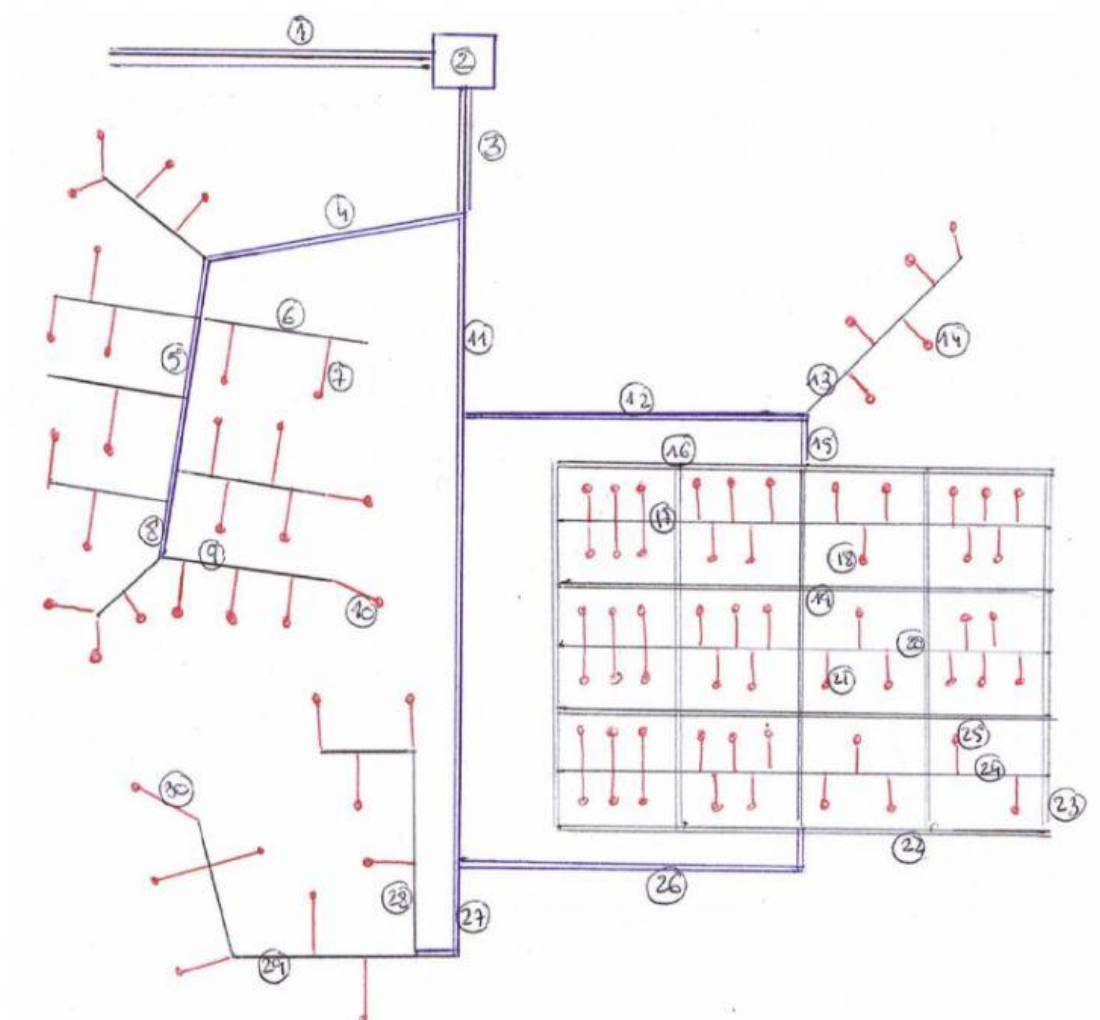


EL RANGO DE LAS CONDUCCIONES

ARTERIAS PRINCIPALES: Es la constituida por el conjunto de tuberías y elementos de la red de distribución que enlazan diferentes sectores de la zona abastecida. Al igual que en la Red de Transporte, tampoco se permite realizar acometidas desde la Red Arterial.

ARTERIAS SECUNDARIAS (distribuidoras): Está formada por el conjunto de tuberías y elementos que se conectan a las Arterias Principales y de las que se derivan, en su caso, las acometidas para los suministros, bocas de riego y tomas contra incendios.

ARTERIAS TERCIARIAS (ramales de acometida): Son las tuberías y otros elementos que unen las Arterias Secundarias con la Instalación Interior del inmueble que se pretende abastecer.



1		2		3		4	
5		6		7		8	
9		10		11		12	
13		14		15		16	
17		18		19		20	
21		22		23		24	
25		26		27		28	
29						30	