



ASESSMENT AKHIR SEMESTER
SLB NEGERI KAB. BEKASI
TAHUN PELAJARAN 2023-2024

Mata Pelajaran : Bahasa Sunda
Hari/Tanggal :
Nama :
Kelas :
Waktu : 09.45 – 11.15

Nilai	Paraf Guru	Paraf Ortu

A. Bere tanda silang (X) dina huruf a,b,c dina Jawaban Anu bener!

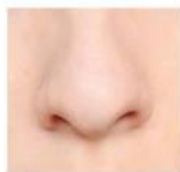
1. Tingali gambar dihandap ieu!



Paranti ninggali nyaéta

- a. Cepil
- b. Soca
- c. Mastaka
- d. Pangambung

2. Tingali gambar dihandap ieu!



Ngambuan kembang pake

- a. Mastaka
- b. Cepil
- c. Soca
- d. Pangambung

3. Tingali gambar dihandap ieu!



Bahasa lemesna sirah

- a. Sampean
- b. Mastaka
- c. Lambéy
- d. Soca

4. Tingali gambar dihandap ieu!



Bahasa lemesna huntu

- a. Waos
- b. Soca
- c. Cepil
- d. Mastaka

5. Tingali gambar dihandap ieu!



Nganggo topi dina

- a. Mastaka
- b. Panangan
- c. Cepil
- d. Waos

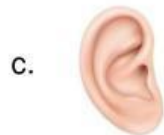
6. Tingali gambar dihandap ieu!



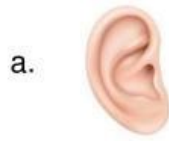
Nganggo gelang dina ...

- a. Panangan
- b. Sampean
- c. Cepil
- d. Waos

7. Gambar soca nyaeta ...



8. Gambar kanggo nyarios nyaeta....



9. Tingali gambar di handap ieu!



Gambar di luhur nyaeta

- a. Panangan
- b. Sampean
- c. Mastaka
- d. Ramo

10. Mana gambar damis ...



B. Tulis teka-teki bahasa sundana di handap iye!

Kagigir

3. tangan

6. mata

8. kaki

Mudun

1. Telinga

2. Hidung

4. Bibir

5. Gigi

7. Pipi

