

Nama: _____

Kelas: _____

Konversi Satuan Panjang

A. Tujuan Pembelajaran :

- Siswa dapat mengonversi satuan panjang dengan benar.
- Siswa dapat menerapkan konversi satuan panjang dalam konteks sehari-hari.
- Siswa dapat mengembangkan keterampilan berhitung yang akurat.

B. Petunjuk Pengerjaan

- Baca setiap soal dengan teliti.
- Kerjakan soal di tempat yang disediakan.
- Gunakan langkah-langkah konversi yang telah dipelajari.
- Periksa kembali jawaban Anda sebelum mengumpulkan lembar kerja.



Konversikan satuan panjang berikut ini:

$$5 \text{ m} = \boxed{} \text{ cm}$$

$$300 \text{ cm} = \boxed{} \text{ m}$$

$$2 \text{ km} = \boxed{} \text{ m}$$

$$7.500 \text{ mm} = \boxed{} \text{ m}$$

$$0,5 \text{ km} = \boxed{} \text{ cm}$$



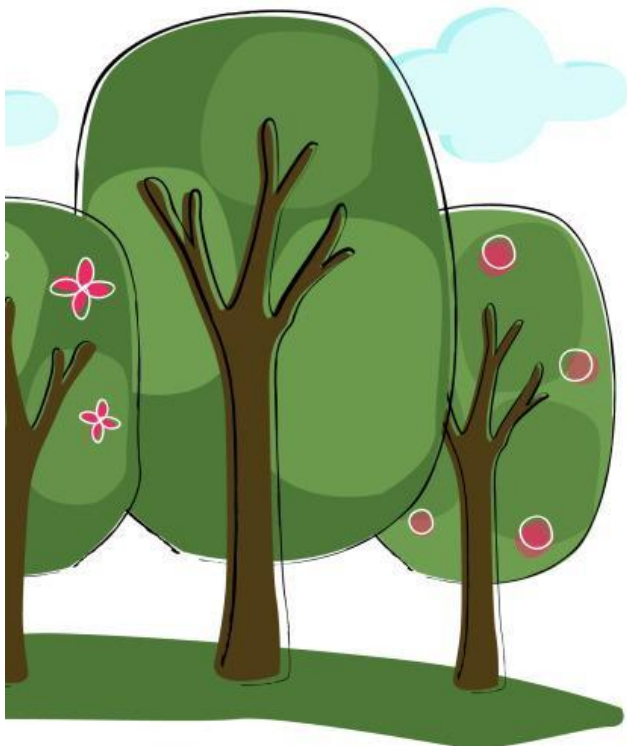
$$800 \text{ cm} = \boxed{} \text{ m}$$

$$2,5 \text{ m} = \boxed{} \text{ mm}$$

$$0,75 \text{ km} = \boxed{} \text{ m}$$

$$450 \text{ mm} = \boxed{} \text{ cm}$$

$$1.500 \text{ mm} = \boxed{} \text{ cm}$$



Konversi dalam Konteks Sehari-hari

1. Budi berjalan sejauh 1.500 meter setiap hari untuk berangkat ke sekolah. Berapa kilometer jarak yang ditempuh Budi? _____

2. Sebuah lapangan sepak bola memiliki panjang 100 meter. Jika diubah ke centimeter, berapa panjang lapangan tersebut? _____

3. Jarak dari rumah ke toko buku adalah 2,5 kilometer. Berapa meter jarak tersebut? _____

4. Panjang sebuah jalan adalah 2 kilometer. Berapa centimeter panjang jalan tersebut? _____

5. Sebuah kolam renang memiliki panjang 25 meter. Berapa panjang kolam tersebut dalam millimeter? _____

Jarak antara dua kota adalah 120.000 meter. Berapa kilometer jarak antara dua kota tersebut? _____