



LEMBAR KERJA PESERTA DIDIK (LKPD) KELOMPOK A

Pemusatan Data Tunggal

Mean, Median dan Modus

Nama Kelompok

Tujuan Pembelajaran



- Mendefinisikan ukuran pemusatan data tunggal
- Menentukan ukuran pemusatan data tunggal
- Menyelesaikan permasalahan kontekstual yang berkaitan dengan ukuran pemusatan data tunggal

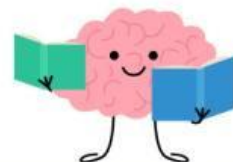
Petunjuk



- Tuliskan identitas pada sampul Lembar Kerja ini
- Bacalah LKPD dengan cermat
- Diskusikan dengan teman kelompok kalian
- Tulis hasil diskusi sesuai tempat yang disediakan
- Periksa kembali LKPD setelah diskusi selesai

Sumber Belajar

Bahan Ajar/Bacaan Video Pembelajaran (Youtube)





Permasalahan

Mayoritas penduduk di desa Limbung memiliki mata pencaharian sebagai petani. Seorang petani mencatat hasil panen sayurannya untuk mengetahui berapa banyak hasil panen yang telah didapatkan dalam satu minggu sebagai berikut (dalam kilogram)

10, 12, 14, 11, 13, 12, 10

Pertanyaan:

Tentukanlah nilai mean, median dan modus dari hasil panen tersebut.

Menentukan Median

Urutkan jumlah data hasil panen yang dicatat dari yang terendah hingga yang tertinggi



Berapa banyak data yang terurut? Dan termasuk ke dalam bilangan ganjil atau genap?

Jawaban: _____

Bagilah data yang sudah terurut tersebut menjadi dua bagian yang sama banyak



↓
Urutan tengah

Setelah data diurutkan, menurutmu data mana yang terdapat pada urutan paling tengah dari seluruh data yang ada?

Jawaban: _____

Selanjutnya, jumlahkan kedua data yang berada di tengah lalu hitung hasil penjumlahannya dibagi dengan dua.

$$\frac{\square}{2} + \frac{\square}{2} = \frac{\square}{2} = \square$$



Berdasarkan langkah-langkah diatas, maka dapat disimpulkan bahwa median adalah

2 Menentukan Modus

Dari data tersebut, mana yang sering muncul?

Jawaban: _____

Berdasarkan pertanyaan dan jawaban dalam menentukan modus, maka dapat disimpulkan bahwa modus adalah

3 Menentukan Mean

Berapa banyak data yang sebelumnya telah kalian urutkan pada bagian median?

Jawaban: _____

Jumlahkan total keseluruhan data yang ada!

$$\square + \square + \square + \square + \square + \square + \square = \square$$

Setelah menemukan banyaknya data dan jumlah keseluruhan data. Selanjutnya bagi jumlah keseluruhan data dengan banyaknya data.

$$\frac{\text{Jumlah keseluruhan data}}{\text{Banyaknya data}} = \frac{\square}{\square} = \square$$

Berdasarkan langkah-langkah diatas, maka dapat disimpulkan bahwa mean adalah