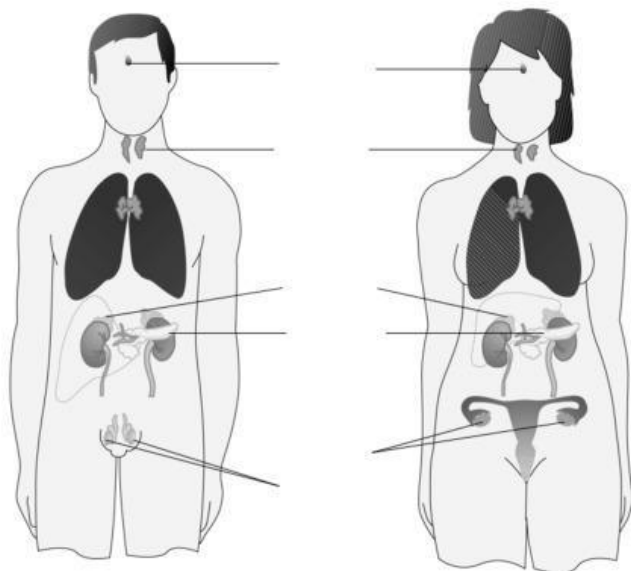


## Ficha trabalho \_ Sistema Hormonal\_ Legenda

Em poucas zonas do encéfalo, a investigação está a ter resultados tão interessantes e frutíferos como no hipotálamo. Nesta pequena área estão os centros de prazer e de dor, da fome, da sede e da agressividade. Tudo parece indicar que o hipotálamo determina, em grande medida, o comportamento dos indivíduos. Na verdade, ele é o órgão que mais claramente estabelece a ligação entre o SNC e o sistema hormonal



**Fig.** Localização de glândulas endócrinas no corpo humano.

Legenda as figuras arrastando as palavras para os espaços em branco .

Ovários  
Tiroide  
Hipófise  
Suprarrenal direita  
Testículos  
Pâncreas