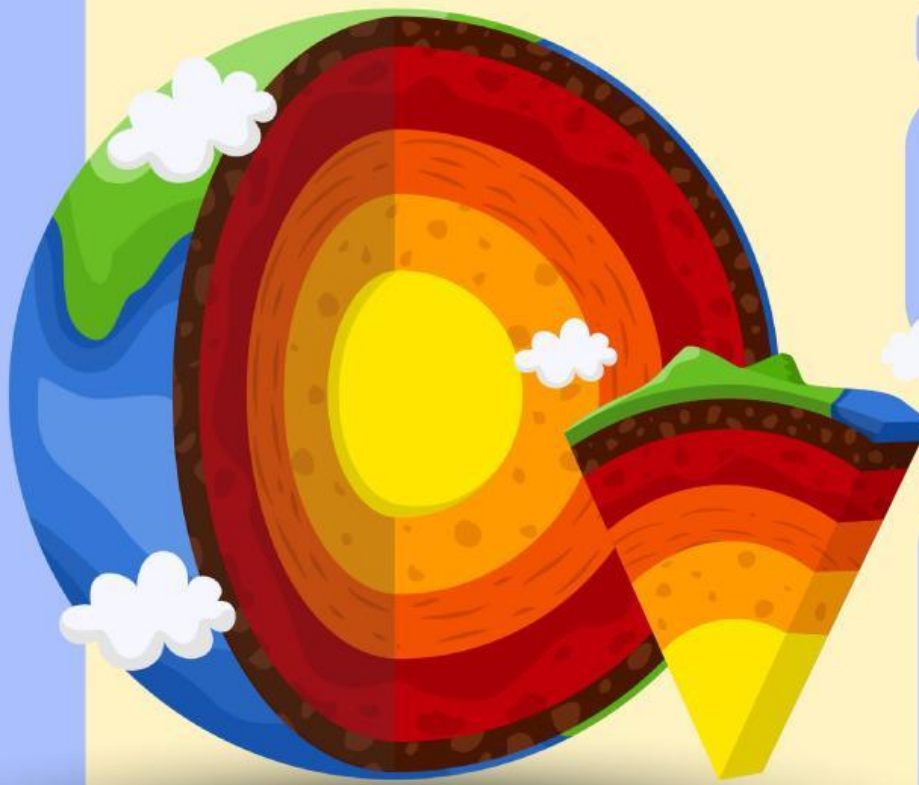


Lembar Kerja Peserta Didik

STRUKTUR LAPISAN BUMI



Capaian Pembelajaran

Peserta didik memahami struktur lapisan bumi untuk menjelaskan fenomena alam yang terjadi dalam rangka mitigasi bencana.

Tujuan Pembelajaran

1. Melalui kegiatan diskusi, peserta didik mampu memahami struktur lapisan bumi
2. Melalui kegiatan diskusi, peserta didik mampu menjelaskan karakteristik struktur lapisan bumi

kelas:

kelompok:

Nama anggota kelompok:

Orientasi Pada Masalah

**Ayo Kita Baca
Artikel Berikut!**



Bisa juga dengan menonton video berikut!

Mengorganisasikan peserta didik untuk belajar

Berdasarkan artikel dan video yang sudah kalian lihat dan baca, tuliskan **satu pertanyaan** sesuai rasa ingin tahu kalian!



Membimbing Penyelidikan Kelompok

Secara berkelompok, lakukanlah:
Carilah informasi terkait hubungan gunung meletus mengeluarkan magma dengan struktur lapisan bumi!

Jawablah pertanyaan berikut ini!

1

Dimanakah tempat pembentukan magma?

2

Apa penyebab terjadinya peristiwa gunung meletus?

Mengembangkan & Menyajikan Hasil

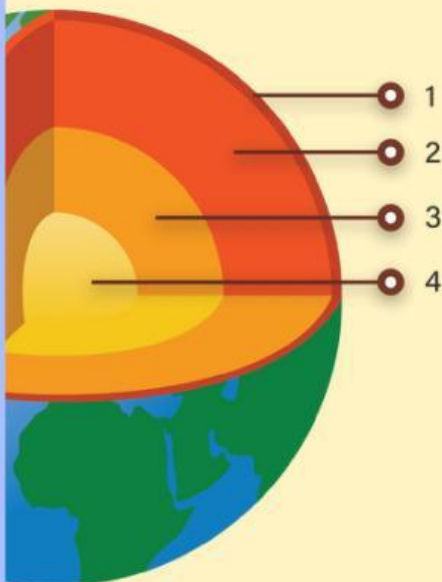
Jawablah pertanyaan berikut ini!

1

Jelaskan apa itu struktur lapisan bumi! Sebutkan!

2

Lengkapilah struktur bumi beserta karakteristiknya!



Lapisan Bumi		Karakteristik
1		
2		
3		
4		

3

Apa hubungan antara struktur lapisan bumi dan magma yang dihasilkan oleh Gunung Merapi?



Buatlah model struktur bumi dari plastisin/gambar berwarna dengan hvs/ LKPD yang telah diisi!

Menganalisis dan Mengevaluasi Proses Pemecahan Masalah

- Setelah mengisi pertanyaan di atas, cek kembali jawabanmu pada bagian mengembangkan dan menyajikan hasil karya. Cocokkan dengan teori yang ada di buku cetak atau sumber belajar yang lain!
- Dengarkan secara seksama peserta didik yang ditunjuk untuk presentasi, dan bandingkan jawabanmu dengan peserta didik yang presentasi!
- Verifikasi hasil kerjamu dengan mendengarkan penjelasan guru

Kesimpulan

Buatlah simpulan berdasarkan rumusan masalah yang telah kamu rumuskan:

struktur lapisan bumi meliputi

karakteristik lapisan bumi yang terdapat magma

Selamat Mengerjakan