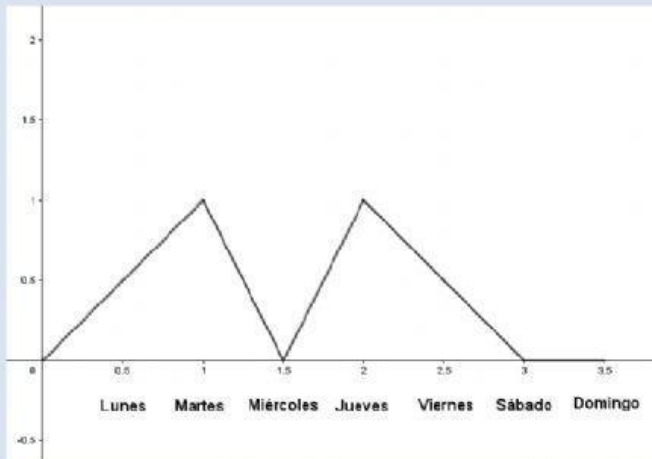
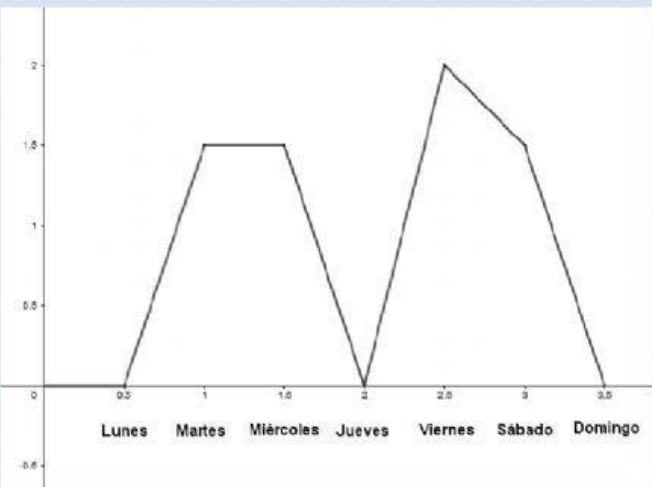


# TABLAS DE VALORES, EXPRESIONES ALGEBRAICAS Y GRÁFICAS.

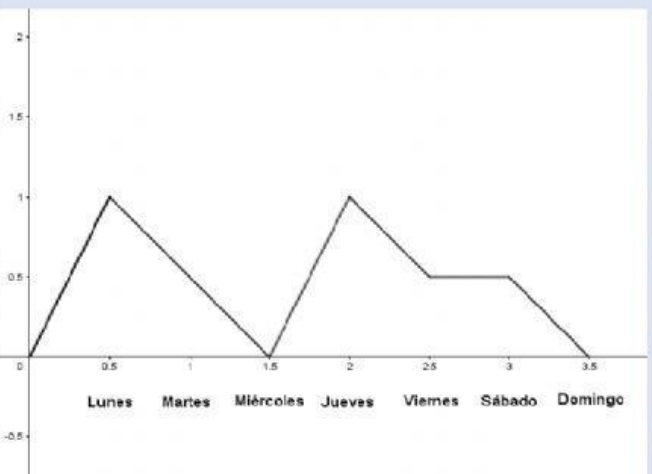
Une cada gráfica con su enunciado.



Elena sabe que es tan importante realizar ejercicio físico como descansar. Por ello, aunque los lunes y jueves entrena una hora, los martes, viernes y sábados solo lo hace media, y los miércoles y domingos descansa.



Marcos asiste a clases particulares de piano los lunes y viernes y a clases de alemán los martes y jueves. Mientras que las de piano duran media hora, las de alemán duran una.

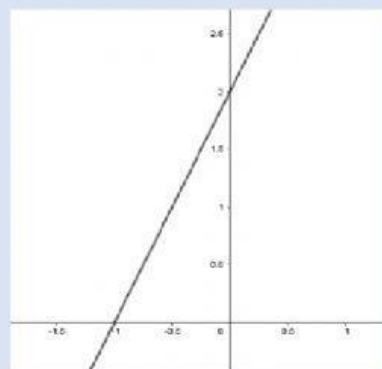


Samuel, a fin de maximizar su tiempo de estudio, se ha planificado el tiempo que dedicará al ocio. Concretamente, respecto a la televisión ha tomado la siguiente decisión: los lunes no la verá; martes, miércoles y sábados, lo podrá hacer hasta 1h30min, para poder ver la Champions y, el finde, una película con su familia; los jueves y domingos, para compensar, tampoco la verá. Finalmente, los viernes podrá verla hasta 1h30min, por si le apetece ver una película con amigos.

Une cada tabla de valores con su expresión y su gráfica.

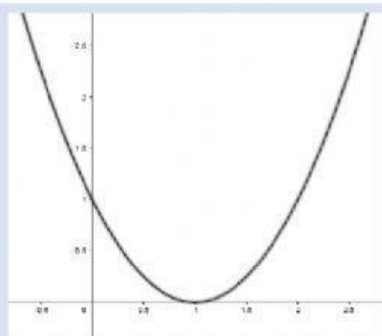
x	y
2	-4
3	-9

$$y = -x + 1$$



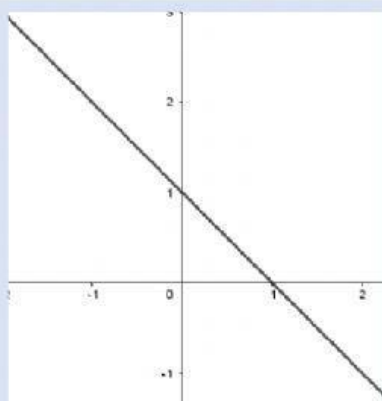
x	y
-1	4
1	0

$$y = 2x + 2$$



x	y
-2	-2
3	8

$$y = x^2 - 2x + 1$$



x	y
5	-4
8	-7

$$y = -x^2$$

