

## A. Tujuan Pembelajaran

Menganalisis perbedaan sel hewan dan sel tumbuhan.

## B. Aktivitas Pembelajaran

1. Orientasi Peserta Didik terhadap Masalah

**PERHATIKAN VIDEO BERIKUT INI!**



### Video 3. Beda sel Hewan dengan Sel Tumbuhan

Sumber: <https://youtu.be/-5SfHqXwIZo?si=KjA4P4e5klOI66ta>

Melihat video tersebut:

- Apa saja perbedaan dari sel hewan dan sel tumbuhan?

2. Mengorganisasikan Kegiatan Pembelajaran

Untuk menjawab permasalahan tersebut, tontonlah video berikut ini!



### Video 4. Sel Hewan dan Sel Tumbuhan

Sumber: <https://youtu.be/r9hk9izSJ0c?si=LV4B7twMNUSE5CgA>

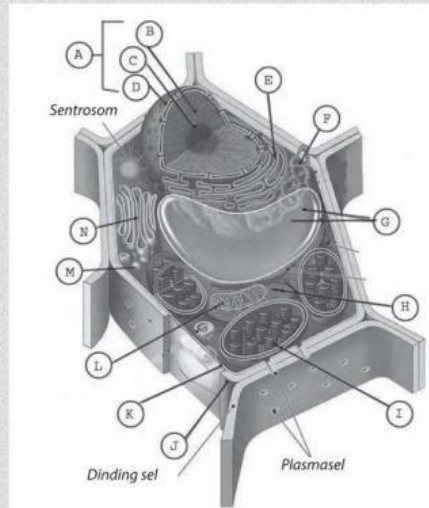


Melihat video tersebut:

- Apa saja bagian-bagian dari sel hewan dan sel tumbuhan?

### 3. Membimbing Investigasi Mandiri

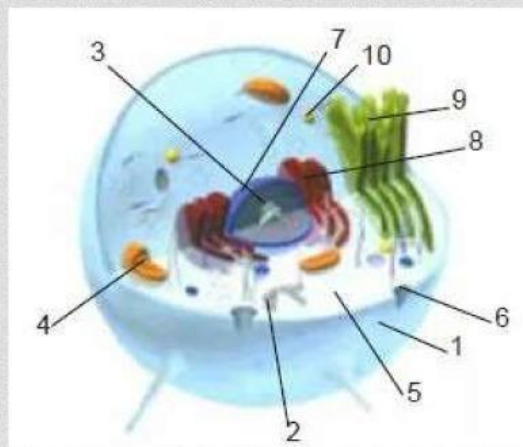
1. Tentukan bagian-bagian dan fungsi sel tumbuhan ini!



No	Bagian-Bagian	Fungsi
A		
B		
C		
D		
E		
F		
G		
H		
I		
J		

No	Bagian-Bagian	Fungsi
K		
L		
M		
N		

2. Tentukan bagian-bagian dan fungsi sel hewan ini!



No	Bagian-bagian	Fungsi
1		
2		
3		
4		
5		
6		
7		



No	Bagian-Bagian	Fungsi
8		
9		
10		

#### 4. Mengembangkan dan Menyajikan Hasil Karya

Carilah informasi dari berbagai sumber lalu tuliskan perbedaan antara sel hewan dengan sel tumbuhan melalui tabel berikut ini!

Sel Hewan	Sel Tumbuhan

## 5. Menganalisis dan Mengevaluasi Proses Pemecahan Masalah

Dari pembelajaran yang sudah dilaksanakan, tuliskan kesimpulan yang anda dapatkan di pembelajaran ini!

