

O que é essa tal dengue?

É uma doença urbana mais prevalente nas Américas, principalmente no Brasil. É uma doença febril que tem se mostrado de grande importância em saúde pública nos últimos anos.



O vírus dengue é transmitido pela picada da fêmea do mosquito *Aedes aegypti*.

O período do ano com maior transmissão ocorre nos meses mais chuvosos de cada região, geralmente de novembro a maio. O acúmulo de água parada contribui para a proliferação do mosquito e, conseqüentemente maior disseminação da doença.

Clique aqui



QUEM PODE PEGAR?

Todas as faixas etárias são igualmente suscetíveis à doença, porém as pessoas mais velhas e aquelas que possuem doenças crônicas, como diabetes e hipertensão arterial, têm maior risco de evoluir para casos graves e outras complicações que podem levar à morte.

Por que precisamos colaborar

Casos prováveis
mil

$$400 \div 50 + 200 \times 2$$

Casos por 100mil hab.

$$369 \div 9 + 281 - 221$$

Óbitos confirmados

$$(49 \div 7 + 8) + (12.4 - 1)$$

Óbitos em investig.

$$(420 \times 5) \div 2 - 771$$



Resolva as operações e arraste o resultado:

62

201

279

408

Dados coletados em 08/02/2024 às 19h22

LIVEWORKSHEETS

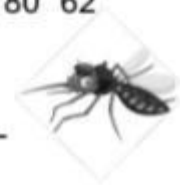
SINTOMAS MAIS COMUNS

Resolva as operações e descubra os sintomas

A	$89 - 27 =$	I	$29 + 14 =$	Q	$78 \div 13 =$
B	$126 - 49 =$	J	$36 + 11 =$	R	$1140 \div 95 =$
C	$64 + 16 =$	K	$46 - 18 =$	S	$13 \times 6 =$
D	$17 + 47 =$	L	$71 - 23 =$	T	$17 \times 4 =$
E	$23 \times 4 =$	M	$112 \div 28 =$	U	$18 + 23 =$
F	$18 \times 5 =$	N	$975 \div 65 =$	V	$15 + 52 =$
G	$65 \div 5 =$	O	$43 \times 2 =$	X	$534 - 483 =$
H	$612 \div 68 =$	P	$14 \times 5 =$	Z	$342 - 298 =$

1 $\overline{64 \ 86 \ 12} \quad \overline{64 \ 92} \quad \overline{80 \ 62 \ 77 \ 92 \ 80 \ 62}$

2 $\overline{90 \ 92 \ 77 \ 12 \ 92} \quad \overline{62 \ 48 \ 68 \ 62}$



3 $\overline{67 \ 86 \ 4 \ 43 \ 68 \ 86 \ 78}$ **4** $\overline{68 \ 86 \ 15 \ 68 \ 41 \ 12 \ 62}$

5 $\overline{4 \ 62 \ 15 \ 80 \ 9 \ 62 \ 78 \ 67 \ 92 \ 12 \ 4 \ 92 \ 48 \ 9 \ 62 \ 78}$



6 $\overline{70 \ 92 \ 12 \ 64 \ 62} \quad \overline{64 \ 92} \quad \overline{70 \ 92 \ 78 \ 86}$

7 $\overline{15 \ 62 \ 41 \ 78 \ 92 \ 62 \ 78}$



8 $\overline{64 \ 86 \ 12} \quad \overline{62 \ 68 \ 12 \ 62 \ 78} \quad \overline{64 \ 86 \ 78}$

$\overline{86 \ 48 \ 9 \ 86 \ 78}$