

Nombre y apellidos:

Fecha:

1. Completa el siguiente cuadro con las características de los diferentes reinos

	HONGOS	PROTOZOOS	MONERAS
NUTRICIÓN: heterótrofo, autótrofo			
MODO DE VIDA: vida libre, simbiontes, parásitos, saprófitos			
REPRODUCCIÓN: bipartición, gemación, esporas			

2. Completa con las siguientes palabras: Heterótrofa. Bacilos. Autótrofa. Algas pluricelulares. Pseudópodos. Por gemación. Flagelos. Moho. Células procariotas. Algas unicelulares. Células eucariotas. Seta. Clorofila. Vibrios. Cilios.

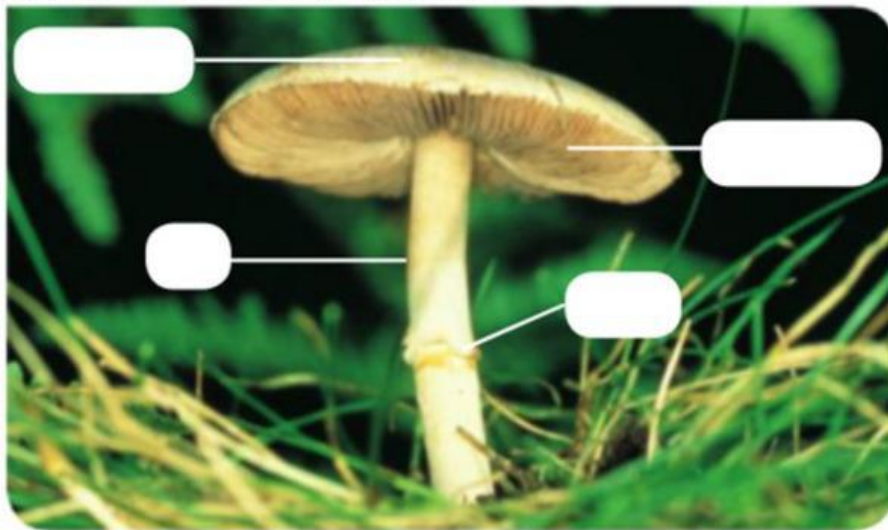
- ¿Qué tipo de células tiene los hongos y los protoctistas?
- ¿Cómo se llama la estructura que forman en la época reproductora muchos hongos pluricelulares como el champiñón?
- ¿Cómo se reproducen asexualmente las levaduras?
- ¿Qué tipo de nutrición tienen los protozoos, hongos y muchas bacterias?
- ¿Qué estructuras locomotoras presentan los paramecios?
- ¿Qué pigmentos característicos de las células vegetales presentan las algas?
- ¿Qué tipo de algas forman colonias, como el volvox?
- ¿Cómo se llaman las bacterias con forma de coma?
- ¿Qué tipo de nutrición tienen las cianobacterias?

3. Lee las definiciones y pon el término que corresponda:

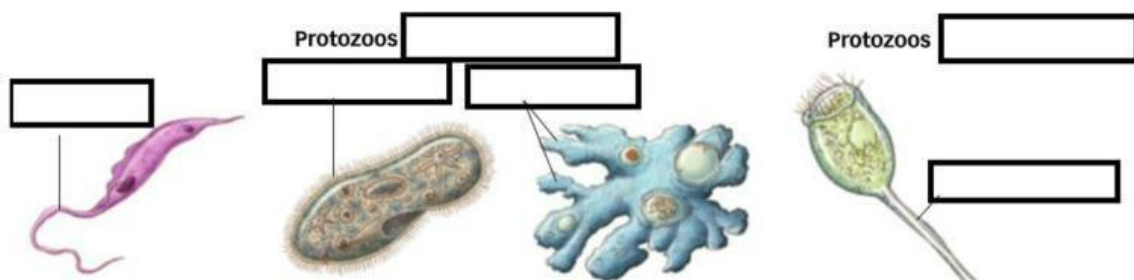
- Conjunto de organismos heterótrofos, principalmente microscópicos, que flotan en el agua; lo forman pequeños animales, como la pulga de agua o el krill y protozoos:
- Enfermedad del intestino que se contrae por el consumo de agua o alimentos contaminados por heces de personas o animales infectados y que es producida por el protozoo rizópodo *Entamoeba*
- Enfermedad que provoca altas fiebres, producida por protozoos esporozoos del género *Plasmodium* que afectan a las células del hígado y los glóbulos rojos:

- d) Enfermedad transmitida por la mosca *tsé-tsé*, producida por el protozoo flagelado del género *Trypanosoma*, que genera gran debilidad y somnolencia
- e) Conjunto de organismos autótrofos formados principalmente por cianobacterias y algas microscópicas
- f) Sustancia procedente de la pared celular de algunas algas y que tiene múltiples aplicaciones en la industria alimentaria y farmacéutica:
- g) Está formada por bacterias que viven el interior del tubo digestivo de los animales y su actividad ayuda a la digestión de alimentos y absorción de nutrientes:

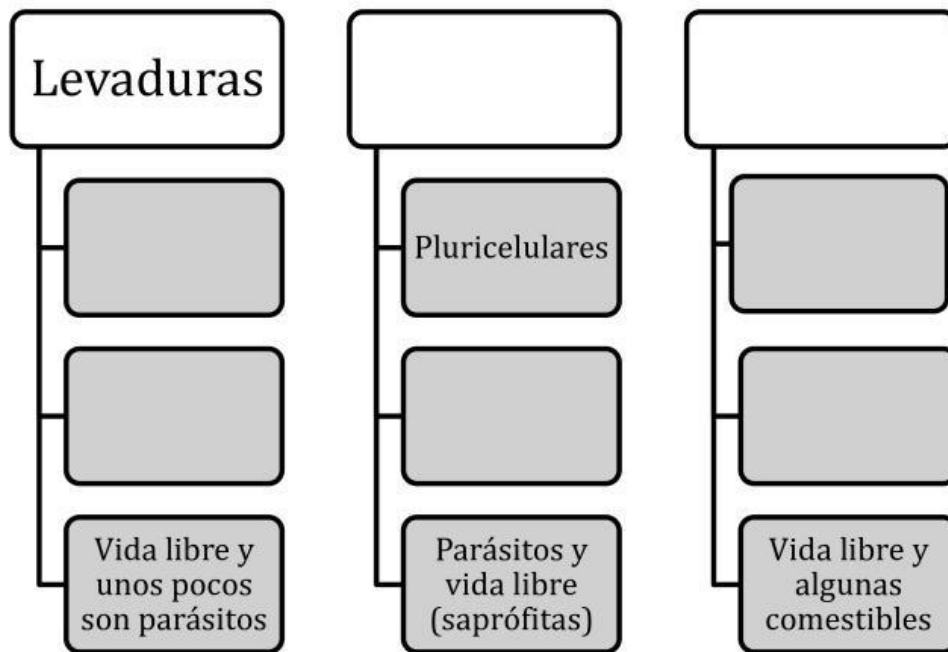
4. Pon nombre a las estructura de la siguiente seta:



5. Cuáles son las formas de locomoción de los protozoos e indica si son móviles o sésiles: cilios, pedúnculo, flagelo y pseudópodos:



6. Completa el esquema de los tipos de hongos, y que hacen referencia a la organización celular y a la reproducción



7. Coloca en los huecos la palabra correcta, referida al papel de los hongos en la biosfera:

- Son de la materia orgánica en los suelos, convierten los restos orgánicos en compuestos sencillos que pueden ser utilizados por las plantas.
- Asociados a algas, forman los que intervienen en la formación del suelo y son indicadores de la pureza ambiental de los ecosistemas, principalmente de los bosques.
- Se asocian a las raíces de algunas plantas y de la atmósfera, que es esencial para formar las proteínas de los seres vivos y otras moléculas orgánicas.
- Son muy apreciados en destacando especies como las trufas, níscalos, boletus, champiñones, etc.
- Las levaduras se utilizan para la elaboración de como el pan.