

من الصف :

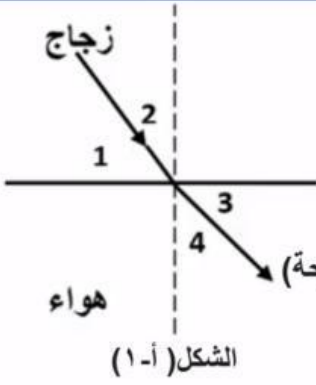
تحدي نيوتن (1) , تجيب عليه الفيزيائية :

اعداد : ذ. أمينة المزروعية ( معلم أول فيزياء ) الفصل الثاني من العام الدراسي ٢٠٢٣-٢٠٢٤م

أ - ادرس الشكل (أ-١) ثم أجب عن الأسئلة التالية :

١- يشار لزاوية الانكسار في الشكل المقابل بالرقم : (اختر الإجابة الصحيحة)

1 ○ 2 ○ 3 ○ 4 ○



٢- اذا كانت قيمة الزاوية (3) في الشكل تساوي 60 فان زاوية الانكسار تساوي ( اختر الإجابة الصحيحة)

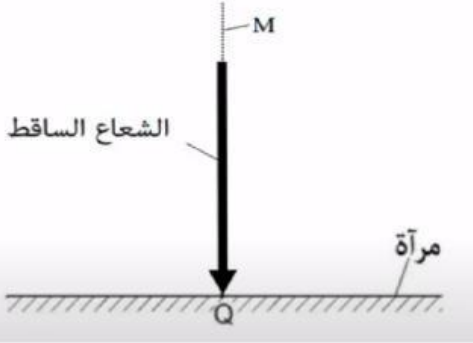
30 ○ 40 ○ 60 ○ 90 ○

ب- ادرس الشكل (ب-١) ثم أجب عن الأسئلة التالية :

١- الرمز (M) في الشكل يرمز الى (.....)

٢- من خلال الشكل زاوية السقوط تساوي (.....)

و سطح المرآة يصنع مع العمودي زاوية (.....)



الشكل (ب-١)