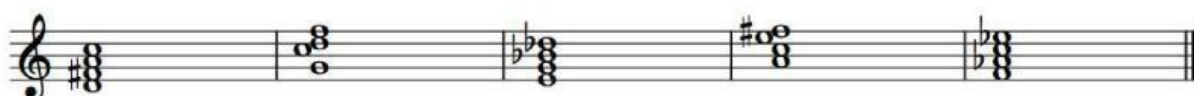


NOMBRE Y APELLIDOS:.....

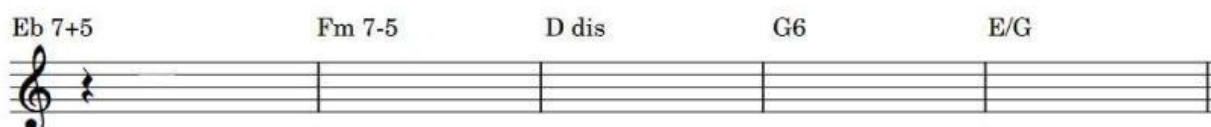
1. Completa el cuadro:

TRIADAS	SÉPTIMA	CIFRADOS	LAS NOTAS
PM:	PM 7M:	¿Cómo lo cifro?	A
Pm:	PM 7m:	¿Cómo lo cifro?	B
A:	A 7D:	¿Cómo lo cifro?	C
D:	Semidis:	¿Cómo lo cifro?	D
	Dismin:		
4ª añadida:	4ª añadida con 7:	¿Cómo lo cifro?	E
6ª añadida:		¿Cómo lo cifro?	F
			G

2. Nombra los siguientes acordes en cifrado americano



3. Completa con acordes



4. Instrumentos transpositores:

¿En qué tonalidad está afinado el clarinete y la trompeta?

¿En qué tonalidad está afinado el otro clarinete?

¿En qué tonalidad está el saxofón?

¿En qué tonalidad está la trompa?

Todos ellos tocan un ... y suena otra nota.

5. Si la orquesta está en Sol Mayor, indica a qué tonalidad tienen que transportar los transpositores:

- **Clarinete (1ª opción):** si está afinado un intervalo.....arriba / abajo, entonces tendrá que transportar un intervalo.....arriba / abajo para estar a la misma altura que la orquesta.
- **Clarinete (2ª opción):** si está afinado un intervalo.....arriba / abajo, entonces tendrá que transportar un intervalo.....arriba / abajo para estar a la misma altura que la orquesta.
- **Saxofón:** si está afinado un intervalo.....arriba / abajo, entonces tendrá que transportar un intervalo.....arriba / abajo para estar a la misma altura que la orquesta.
- **Trompa:** si está afinado un intervalo.....arriba / abajo, entonces tendrá que transportar un intervalo.....arriba / abajo para estar a la misma altura que la orquesta.
- **Trompeta:** si está afinado un intervalo.....arriba / abajo, entonces tendrá que transportar un intervalo.....arriba / abajo para estar a la misma altura que la orquesta.

6. Transporte 3M = T.O: Mib M / T.F:..... / Diferencias:...../ Clave:.....