



ESCUELA DE EDUCACIÓN BÁSICA PARTICULAR

"SAN JOSÉ DE PAUTE"

"EDUCAMOS CON SUAVIDAD Y FIRMEZA"

CANTÓN PAUTE, BARRIO Cachiyacu. AV. Antonio Mancilla N°8- 70

Telf. 2250800, cel. 0939737805

EVALUACIÓN DE FEBRERO CIECIAS NATURALES

1. ¿Por cuántos huesos está compuesto el esqueleto humano de una persona adulta?
 - a. 206
 - b. 209
 - c. 208
 - d. 201
2. ¿Cuál de estas opciones corresponde a 3 tipos de huesos en el esqueleto humano?
 - a. Gruesos, delgados y largos
 - b. Planos, cortos y largos
 - c. Gruesos, cortos y redondos



3. ¿Cuál es la función principal de los huesos largos?
 - a. Sostener al cuerpo y proteger los órganos
 - b. Solo funciones de movilidad
 - c. Solo funciones de protección
4. El esqueleto se conforma por: (partes)
 - a. Cráneo, dorso y extremidades
 - b. Extremidades superiores, extremidades inferiores y cintura
 - c. Extremidades superiores inferiores y dorsales



ESCUELA DE EDUCACIÓN BÁSICA PARTICULAR

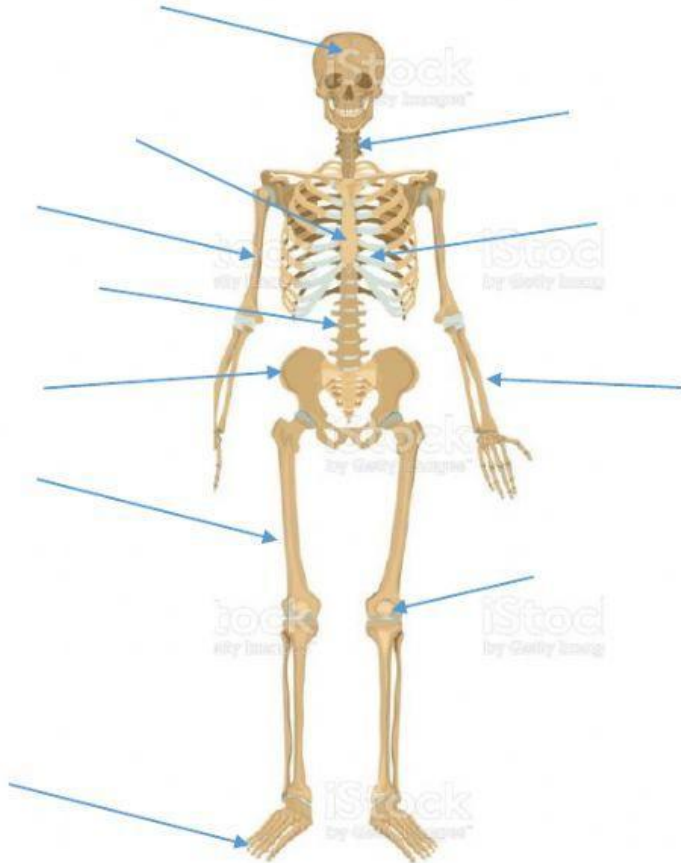
"SAN JOSÉ DE PAUTE"

"EDUCAMOS CON SUAVIDAD Y FIRMEZA"

CANTÓN PAUTE, BARRIO Cachiyacu. AV. Antonio Mancilla N°8- 70

Telf. 2250800, cel. 0939737805

5. Escriba los huesos del cuerpo humano de acuerdo a lo que indica la flecha en la imagen.



6. Los huesos más grande y el más pequeño del cuerpo humano.

- a. Húmero y pelvis
- b. Rotula y falange
- c. Fémur y estribo



ESCUELA DE EDUCACIÓN BÁSICA PARTICULAR

"SAN JOSÉ DE PAUTE"

"EDUCAMOS CON SUAVIDAD Y FIRMEZA"

CANTÓN PAUTE, BARRIO Cachiyacu. AV. Antonio Mancilla N°8- 70

Telf. 2250800, cel. 0939737805



ESCUELA DE EDUCACIÓN BÁSICA PARTICULAR

"SAN JOSÉ DE PAUTE"

"EDUCAMOS CON SUAVIDAD Y FIRMEZA"

CANTÓN PAUTE, BARRIO Cachiyacu. AV. Antonio Mancilla N°8- 70

Telf. 2250800, cel. 0939737805