

Lembar Kerja Peserta Didik (LKPD)

GARIS DAN SUDUT

Nama :

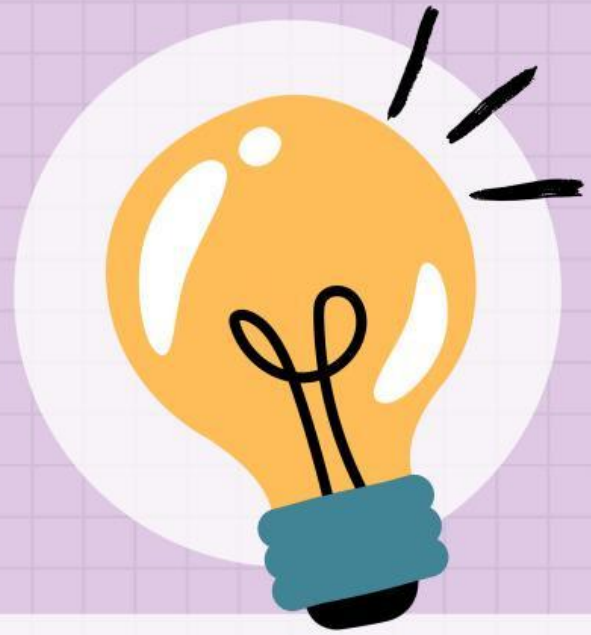
No :

Kelas :

Pertemuan
ke-5



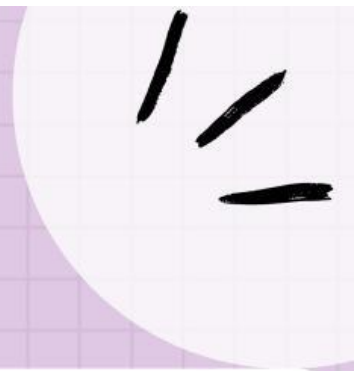
PETUNJUK PENGUNAAN



1. Tulis identitas dengan benar
2. Pastikan kalian telah membaca materi dengan teliti
3. Baca, pahami, dan cermati E-LKPD dengan baik
4. Kerjakan soal pada E-LKPD dengan serius
5. Jika ada hal yang belum dipahami silahkan tanyakan kepada guru



HUBUNGAN ANTAR DUA SUDUT



Agar kalian dapat paham bagaimana hubungan antar dua sudut. Silahkan klik link dibawah ini!

LINK YOUTUBE

SETELAH KALIAN MENYIMAK VIDEO PEMBELAJARAN DI ATAS, AYO COBA KERJAKAN SOAL BERIKUT INI

1. Hubungan antar dua sudut terbagi menjadi berapa jenis sudut?

A

Satu jenis sudut

C

Tiga jenis sudut

B

Dua jenis sudut

D

Lima jenis sudut

2. Sudut apa saja yang terbentuk akibat adanya hubungan antar dua sudut?



Sudut lancip



Sudut bertolak belakang

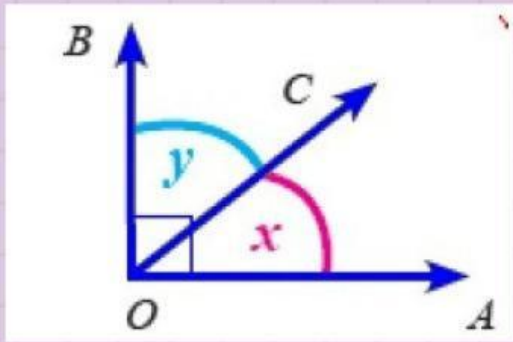


Sudut berpelurus

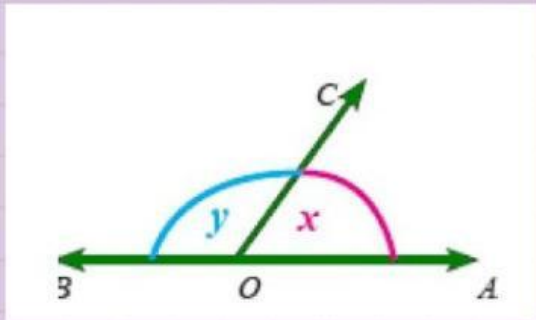


Sudut berpenyiku

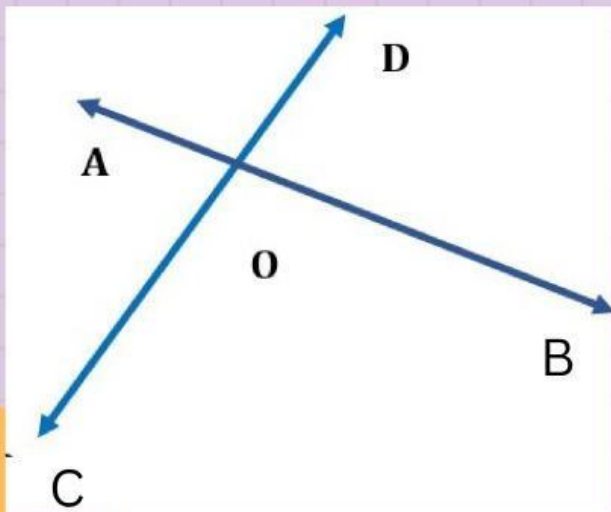
3. Pasangkan sudut yang terbentuk akibat adanya hubungan antar dua sudut berikut ini dengan benar!



Sudut berpelurus



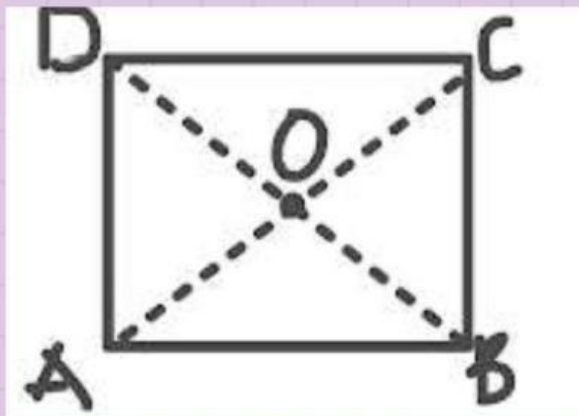
Sudut bertolak belakang



Sudut berpenyiku

4. Sudut A saling berpelurus dengan sudut B. Jika sudut A memiliki ukuran $5x + 25$ derajat dan sudut B memiliki ukuran $3x - 15$ derajat, berapa besar sudut A?

5. Perhatikan gambar persegi dibawah ini!



Berdasarkan gambar di atas, pernyataan di bawah ini yang tidak benar adalah....

Jumlah $\angle A + \angle B + \angle C + \angle D = 360^\circ$

$\angle OCD$ berpenyiku dengan $\angle BCO$

Jumlah $\angle AOB + \angle BOC = 180^\circ$

$\angle AOB$ berpelurus dengan $\angle DOC$