

L'APPAREIL RESPIRATOIRE

1.- Complète les parties de l'appareil respiratoire avec ces mots:

Les bronches

les poumons

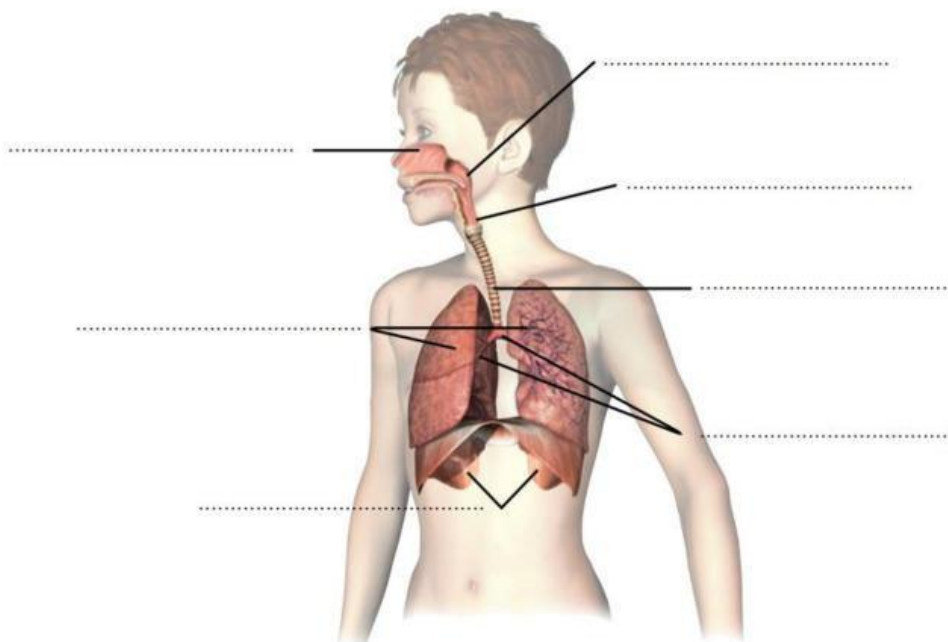
le diaphragme

les narines

La pharynx

la larynx

la trachée



2.- Relie chaque mot avec sa définition :

Les voies respiratoires :

Ce sont des petites poches d'air situées aux extrémités de chaque bronchiole

Les bronches :

des petits vaisseaux sanguins qui entourent les alvéoles.

Les bronchioles :

elles se composent des narines, de la bouche, du pharynx, du larynx et de la trachée

Les alvéoles :

C'est la division des bronches en tubes encore plus petits

Les poumons :

Ce sont deux petits tubes qui rejoignent la trachée.

Les capillaires :

ils sont de grands organes spongieux qui se trouvent aux extrémités des voies respiratoires.