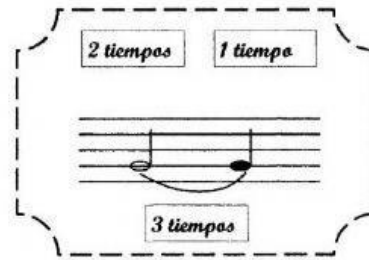


La ligadura

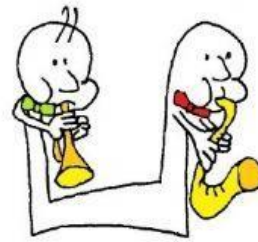
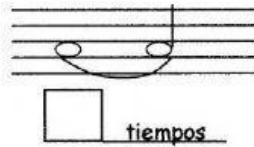
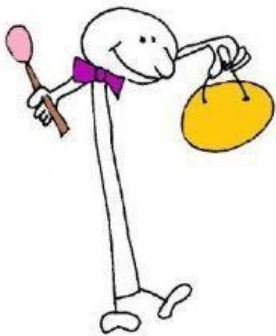
La ligadura: es una línea curva que une dos o más notas con el mismo sonido.

observa



La palabra "tiempo" es lo mismo que "pulso" **tiempos=pulsos**

- Fíjate en el ejemplo anterior y completa



- Une con una flecha cada recuadro de la columna naranja con la azul que le corresponde. Y la azul con la verde que le corresponde que esté más cerca.

