

LKPD

Lembar Kerja Peserta Didik

BARISAN ARITMATIKA



KELAS
X



PETUNJUK

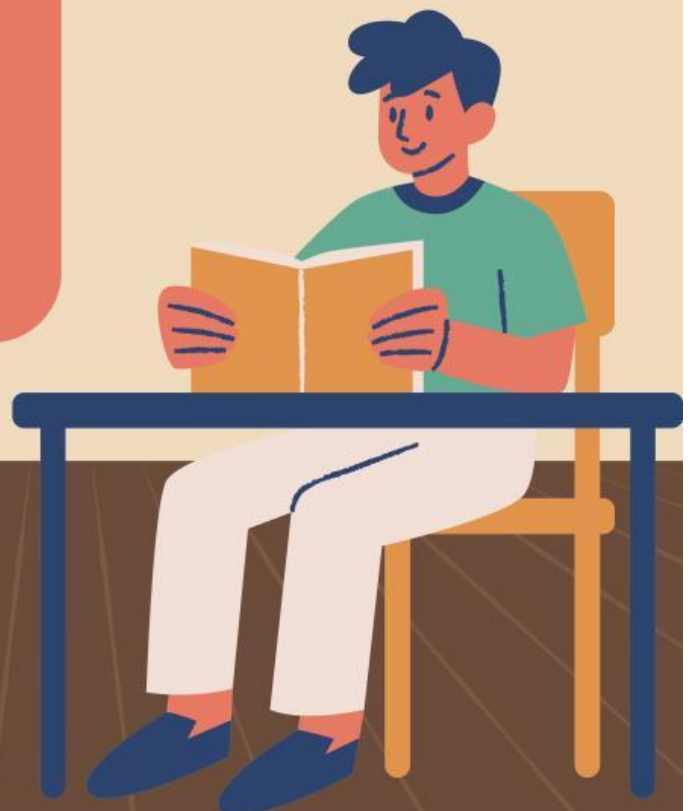
- Berdo'alah sebelum mulai belajar menggunakan LKPD ini
- LKPD ini dikerjakan secara berkelompok berdasarkan kelompok yang sudah dibentuk
- Tuliskan nama anggota kelompokmu dalam kolom yang telah di sediakan
- Kerjakan LKPD ini dengan cermat dan teliti

ANGGOTA KELOMPOK :

1.
2.
3.
4.
5.

KELOMPOK

.....



A. Menggunakan Konteks (The Use of Context)

Perhatikan kalender pada bulan April dan Mei tahun 2023 pada gambar di bawah!



B. Menggunakan Model (The Use of Model)

Perhatikan tanggal-tanggal yang ada pada hari Selasa di Bulan April !

1 Tanggal berapa saja yang ada pada hari Selasa ?

2 Apakah ada pola pada tanggal-tanggal tersebut ?

3 Buatlah model matematika pada kolom di bawah ini !

Amati kembali tanggal-tanggal yang ada pada hari Rabu di Bulan Mei !

① Tanggal berapa saja yang ada pada hari Rabu ?

② Apakah ada pola pada tanggal-tanggal tersebut ?

③ Buatlah model matematika pada kolom di bawah ini !



Setelah menemukan pola pada tanggal-tanggal di Bulan April dan Mei, kemudian :

① Tuliskan pola umum tanggal-tanggal di hari yang sama !

② Buatlah model matematika pada kolom di bawah ini !



C. Konstruksi Peserta Didik

Perhatikan tanggal-tanggal yang ada pada hari Kamis di Bulan April !

- ① Tanggal berapa saja yang ada pada hari Kamis di bulan April ?

- ② Apakah ada selisih pada tanggal-tanggal tersebut !

- ③ Berapa selisih yang terbentuk dari tanggal-tanggal tersebut ?

Perhatikan tanggal-tanggal yang ada pada hari Jumat di Bulan Mei !

- ① Tanggal berapa saja yang ada pada hari Jum'at di bulan Mei ?

- ② Apakah ada selisih pada tanggal-tanggal tersebut !

- ③ Berapa selisih yang terbentuk dari tanggal-tanggal tersebut ?

D. Interaktivitas

Presentasikan hasil kerja kelompokmu di depan kelas dan bandingkan dengan kelompok lain ! Kemudian tulis perbandingannya pada kolom-kolom do bawah ini !

E. Keterkaitan

Setelah mempresentasikan dan membandingkan dengan kelompok lain, kemudian diskusikan bersama teman kelompokmu dan tuliskan pada kolom di bawah ini !

- ① Apa yang dimaksud dengan suku ? Kemukakan pendapatmu!

- ② Apa yang dimaksud dengan beda ? Kemukakan pendapatmu!

- ③ Jika diketahui barisan bilangan di bawah ini :
a. 2, 4, 6, 8
b. 20, 16, 12, 8, 4, 0

Berapakah banyak suku-suku dan beda dari masing-masing barisan bilangan di atas ?

Dengan berdiskusi bersama teman sekelompok mu, maka dapat disimpulkan bahwa barisan aritmetika adalah

