

UNIDADE ESCOLAR: E. M. José do Patrocínio

CIÊNCIAS DA NATUREZA

PROFESSOR (A): Priscila Caetano

Turma:

ALUNO (A):

DATA:

AVALIAÇÃO 1º BIMESTRE

8º ANO

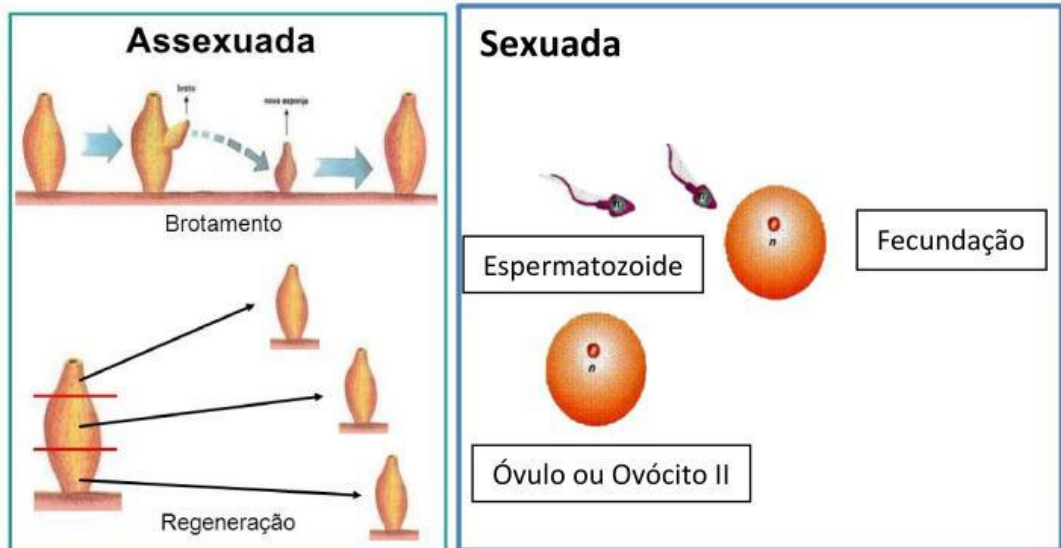
1- CLIQUE [AQUI](#) PARA OUVIR A QUESTÃO:


ALGUNS SERES VIVOS, COMO BACTÉRIAS E FUNGOS, PODEM SE REPRODUZIR DE FORMA ASSEXUADA. NESSE TIPO DE REPRODUÇÃO, NÃO HÁ PRODUÇÃO DE GAMETAS.


REPRODUÇÃO SEXUADA: HÁ PARTICIPAÇÃO DE GAMETAS.

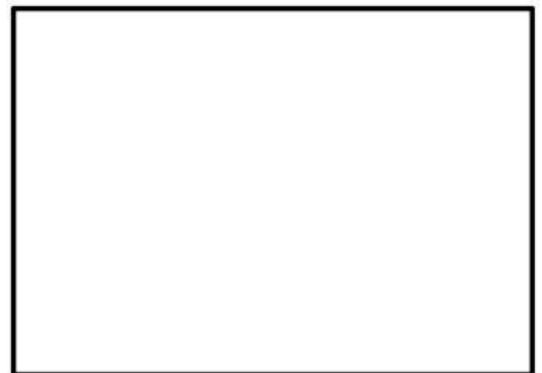
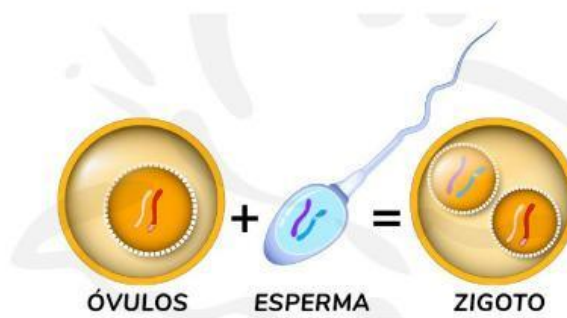
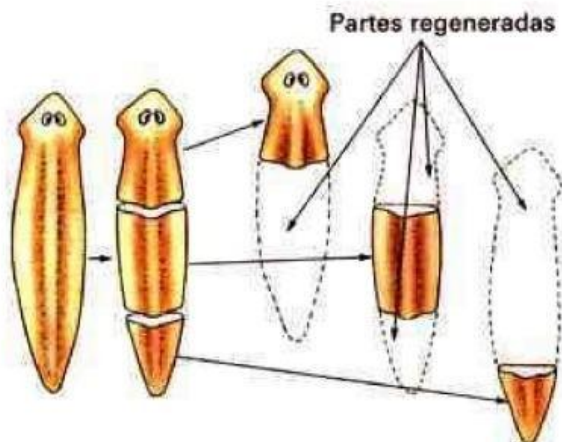
REPRODUÇÃO ASSEXUADA: NÃO HÁ PARTICIPAÇÃO DE GAMETAS.

Reprodução:

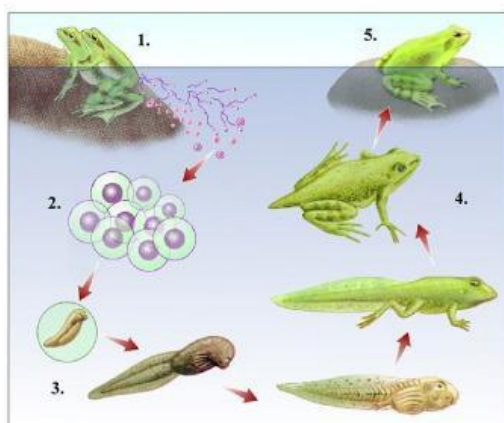


CLIQUE NO SÍMBOLO  PARA OUVIR A QUESTÃO:

 A) IDENTIFIQUE NAS IMAGENS ABAIXO O TIPO DE REPRODUÇÃO: SEXUADA OU ASSEXUADA.



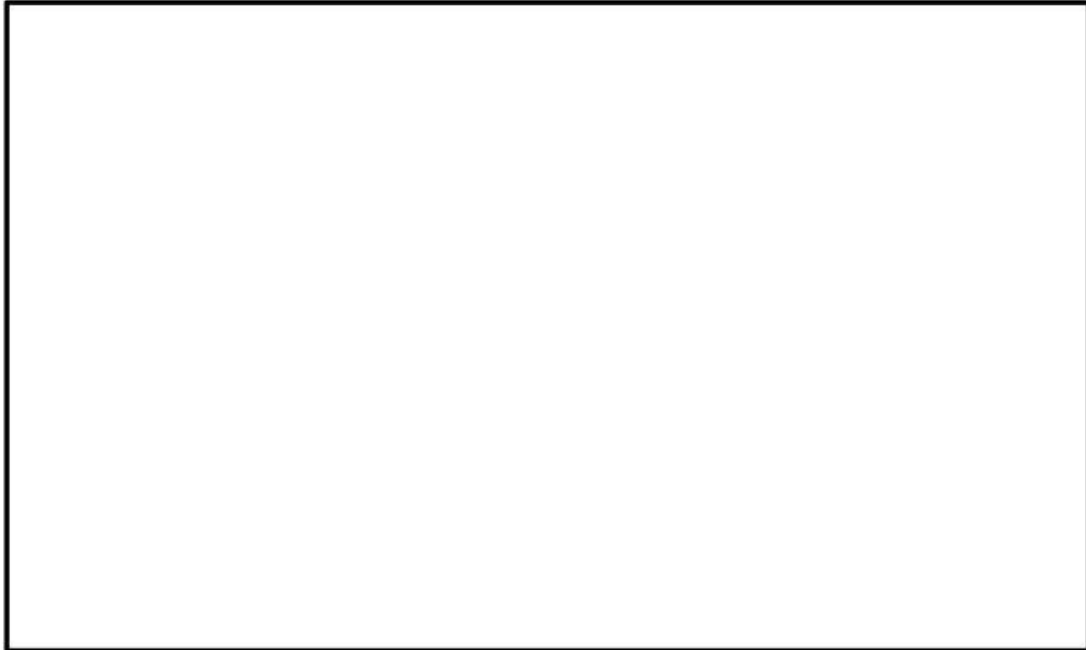
 2) CONECTE O ANIMAL AO TIPO DE FECUNDAÇÃO QUE ELE FAZ:



 FECUNDAÇÃO INTERNA

 FECUNDAÇÃO EXTERNA

3) ASSISTA AO VÍDEO ABAIXO SOBRE REPRODUÇÃO DOS SERES VIVOS E MARQUE COM UM X AS RESPOSTAS CORRETAS:



A) QUE TIPO DE ANIMAL NECESSITA DA PARTICIPAÇÃO DE UM MACHO E DE UMA FÊMEA NA REPRODUÇÃO?

☐ SEXUADA

☐ ASSEXUADA

B) AS AVES, COMO OS PATOS, SÃO:

☐ VIVÍPAROS

☐ OVÍPAROS

C) FILHOTES SE DESENVOLVEM NO INTERIOR DO CORPO DA FÊMEA:

☐ VIVÍPAROS

☐ OVÍPAROS



ESPERO QUE TENHA UMA ÓTIMA AVALIAÇÃO!!!