

Nombre:	Grado:	Fecha:
---------	--------	--------

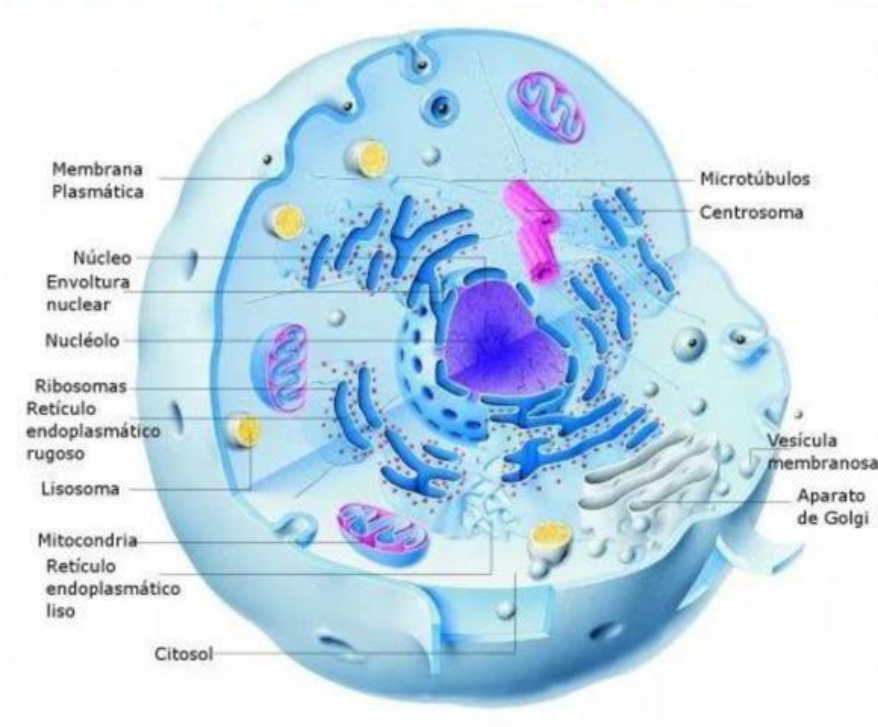
# Célula Animal

La célula animal es aquella que compone diversos tejidos animales. Es de tipo eucariota y se puede reproducir de manera independiente.

Los animales y los humanos tenemos un gran número de células que son indispensables para nuestras vidas. Estas células cumplen con funciones importantes, por ejemplo, en el sistema nervioso, en el funcionamiento de los músculos o, en el sistema inmunológico.

Cada célula animal está compuesta por tres partes importantes que son la membrana celular, el citoplasma y el núcleo celular, que a su vez están compuestas por otras partes vitales para que la célula cumpla su función.

## Partes de la célula animal y sus funciones



### Membrana celular o plasmática

Es la envoltura que delimita la célula. La membrana celular está formada principalmente por lípidos o grasas, en particular fosfolípidos y colesterol, formando una doble capa lipídica como una bolsa sellada.

### Citoplasma

El citoplasma o citosol es una parte de la célula compuesta por un fluido gelatinoso en el cual se encuentran las diversas estructuras que componen la célula animal y donde se realizan diferentes reacciones químicas, como la glucólisis.

### Organelos de la célula animal

Las estructuras que están en el citoplasma son organelos celulares:

- **Mitocondrias.** Es la estructura donde se efectúa el proceso de respiración celular y se produce el ATP, fuente principal de energía que permite efectuar los diferentes procesos en la célula.

- **Lisosomas.** Son organelos de forma esférica que se encargan del proceso de digestión celular y de descomponer moléculas biológicas.
- **Ribosomas.** Están compuestos por ARN y proteínas. Su principal función es la síntesis de proteínas.
- **Retículo endoplasmático:** es un organelo que se compone de una red de túbulos o sacos de membranas aplanados e interconectados. Existen dos tipos:
  - **Retículo endoplasmático liso.** Produce la síntesis de lípidos.
  - **Retículo endoplasmático rugoso.** Es llamado así por la presencia de los ribosomas. Se encarga de sintetizar las proteínas.
- **Aparato de Golgi.** Almacena y transporta las proteínas y los lípidos sintetizados en el retículo endoplasmático.
- **Centrosoma.** Es una estructura que se encarga del proceso de división celular y de organizar las proteínas que forman los microtúbulos. De este se forman los cilios y los flagelos, estructuras móviles de ciertas células.
- **Vesícula membranosa.** Es un organelo que tienen por función almacenar, transportar o digerir residuos celulares.
- **Vacuola.** Organelo que se forma de la fusión de gran cantidad de vesículas membranosas. Su forma y estructura varía según la necesidad de la célula. Contiene enzimas o agua. Sirve para mantener la rigidez de la célula y el incremento del tamaño de la célula.
- **Núcleo**
  - El núcleo de la célula se encuentra flotando en el citoplasma, y puede llegar a ocupar hasta el 10 por ciento del espacio celular. En el núcleo se encuentra el ácido desoxirribonucleico (ADN), molécula que codifica la información genética y que se transmite cuando las células se dividen.
  - El ADN es la base de la herencia. Dentro del núcleo, el ADN se une a unas proteínas (llamadas histonas) y se enrolla y compacta formando los cromosomas.

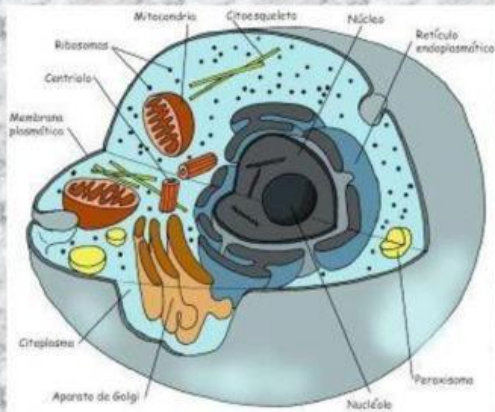
<https://www.significados.com/celula-animal/#:~:text=La%20c%C3%A9lula%20animal%20es%20aquella,son%20indispensables%20para%20nuestras%20vidas.>



Actividades para reforzar:

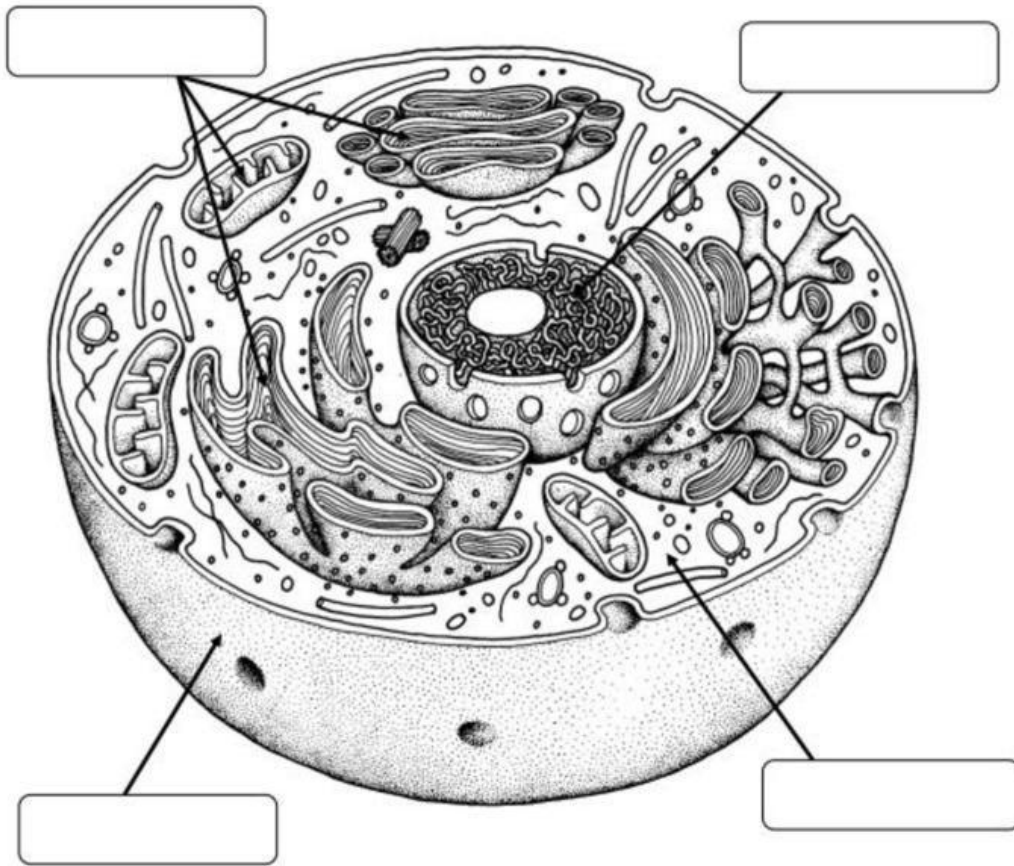
## ACTIVIDAD 1 SOPA DE LETRAS

Busca en la sopa de letras algunas organelas de la célula.



a	p	a	r	a	t	o	d	e	g	o	l	g	i	n
q	w	e	r	t	y	u	i	o	p	a	s	d	u	f
g	h	i	a	m	s	a	l	p	o	t	i	c	j	k
r	ñ	z	x	c	v	b	n	m	q	w	l	e	n	a
i	e	n	q	r	t	u	i	p	m	g	c	u	z	i
b	a	u	m	n	b	v	c	x	z	a	c	e	g	r
o	d	c	e	s	d	g	h	o	a	l	b	h	t	d
s	f	l	a	q	s	w	l	r	e	r	f	v	g	n
o	g	e	w	s	d	o	r	o	t	y	u	o	b	o
m	h	o	a	d	i	f	l	g	h	i	k	l	v	c
a	j	z	a	r	a	o	f	g	h	j	k	l	ñ	o
s	c	i	t	o	e	s	q	u	e	l	e	t	o	t
i	l	n	a	s	d	f	g	h	j	k	l	ñ	e	i
l	e	i	w	e	r	t	g	h	u	i	g	n	f	m
c	j	m	o	a	m	o	s	i	x	o	r	e	p	c

2. Escribe las partes de la célula y colorea la membrana celular de azul, el citoplasma de amarillo, los orgánulos de colores y el núcleo de tonos morados.



3. Completa el texto sobre las células:

Las células de los animales y de las plantas son:

\_\_\_\_\_

Las células animales a veces tienen formas irregulares y variadas, por ejemplo:

\_\_\_\_\_

\_\_\_\_\_

\_\_\_\_\_

Para la casa:

1. Con material reciclable elabora una célula animal y señala sus partes.
2. Elabora un párrafo de máximo 10 líneas donde expresas que fue lo que más te gusto de la célula animal y que fue lo que aprendiste sobre este tema