



QUANTO NE SAI SULL'EMILIA ROMAGNA?

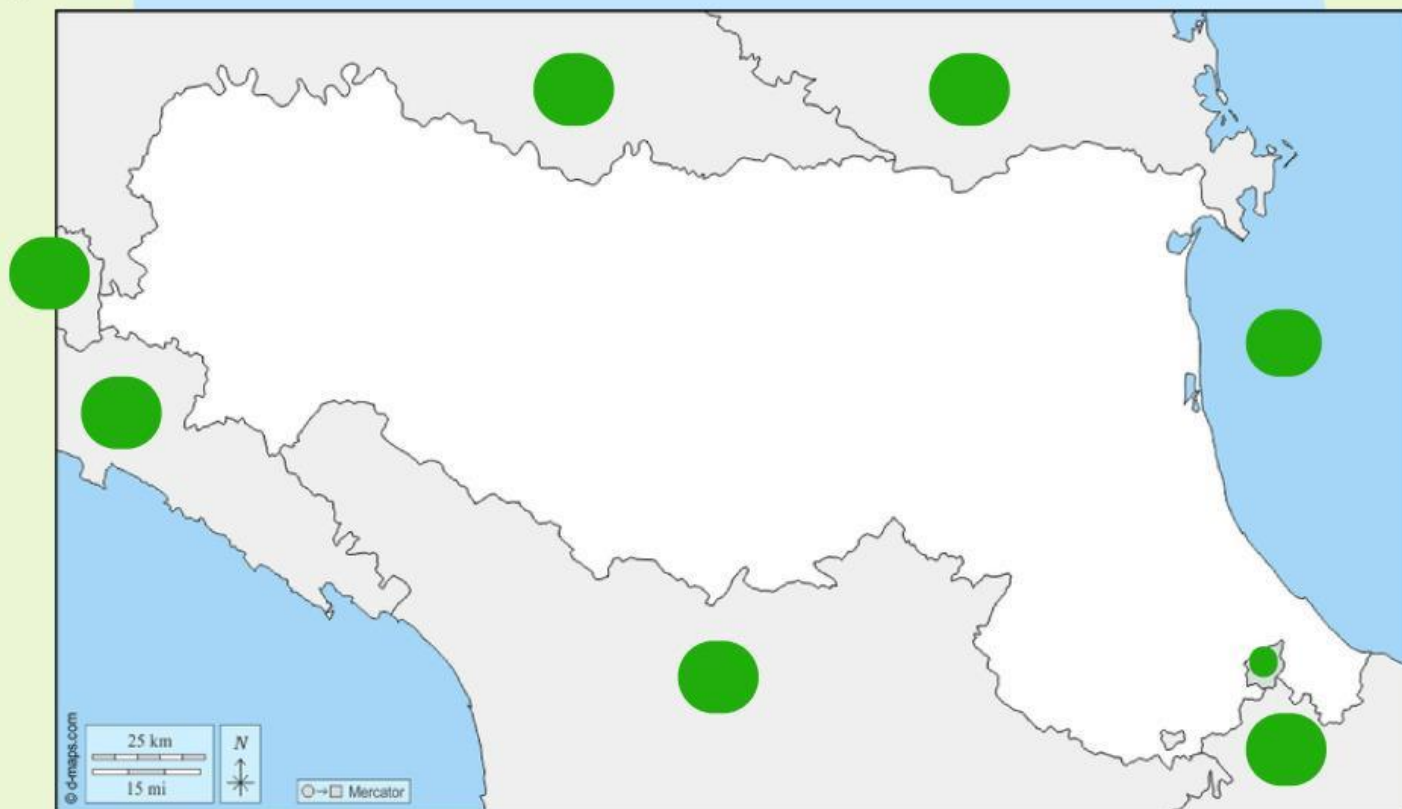


Nome:

Cognome:

Data:

Inserisci i confini dell'Emilia Romagna nel posto giusto:



TOSCANA

VENETO

MARE ADRIATICO

MARCHE

LOMBARDIA

PIEMONTE

SAN MARINO

LIGURIA

Qual é la pianura che occupa gran parte della regione?

Qual é il fiume più importante della regione?

Qual é la catena montuosa che si trova al confine con la Toscana?



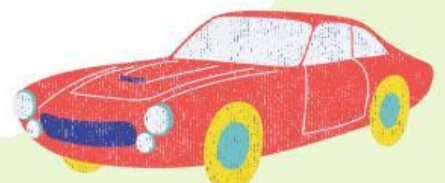
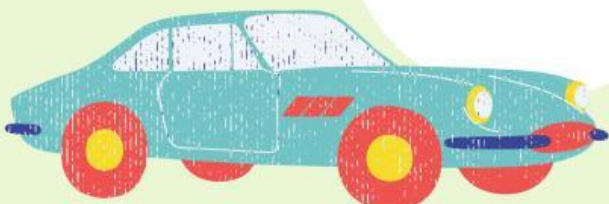


Trova le 9 province dell'Emilia Romagna



R	A	V	E	N	N	A	L	E	L	I	M
D	L	N	E	N	A	B	V	O	H	A	N
A	P	I	A	C	E	N	Z	A	T	F	R
W	S	A	M	F	R	I	D	U	C	E	I
B	O	L	O	G	N	A	A	D	O	R	M
I	A	T	D	S	S	C	A	T	A	R	I
F	W	R	E	A	S	E	K	N	T	A	N
O	F	C	N	R	M	N	I	I	D	R	I
R	R	T	A	F	Y	A	N	L	T	A	Y
L	E	P	A	R	M	A	T	G	E	E	S
I	C	C	I	U	Z	A	A	S	A	D	T
R	E	G	G	I	O	E	M	I	L	I	A

Quali sono le più grandi aziende costruttrici della meccanica italiana?



In Emilia Romagna l'allevamento
di e é fiorente



Scegli i due principali prodotti
tipici dell'Emilia Romagna

