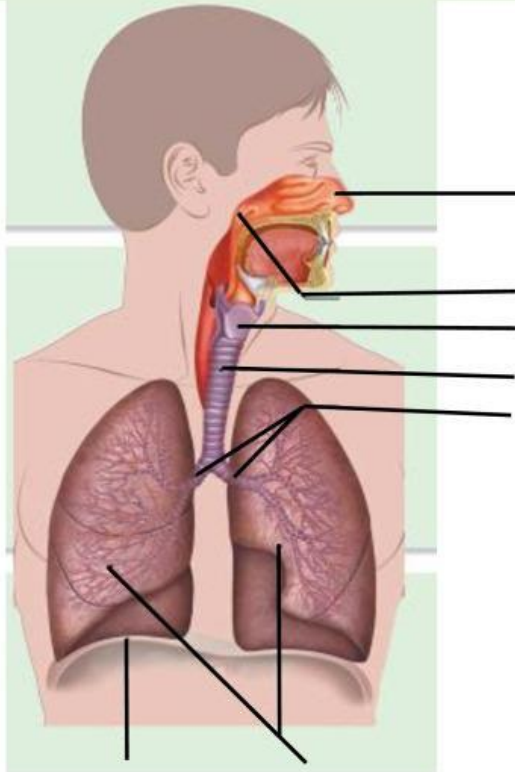


## TEST DE EVALUARE – SISTEMUL RESPIRATOR LA OM. IGIENA RESPIRAȚIEI

Nume Prenume:.....

### I. Identificați componentele sistemului respirator:



### II. Bifați/ selectați răspunsul corect. Este corectă o singură variantă de răspuns.

**1. Ce proces are loc în plămâni:**

- a) digestia
- b) respirația
- c) circulația
- d) excreția

**2. Care este principalul organ al sistemului respirator:**

- a) plămânul
- b) stomacul
- c) creierul
- d) inima

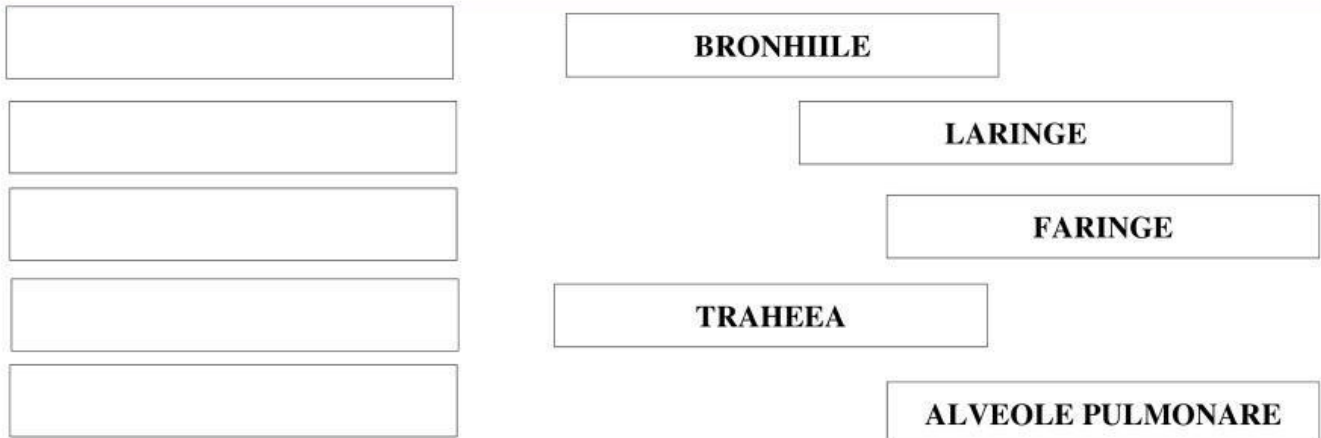
**3. Ce culoare are sângele bogat în oxigen:**

- e) albastru
- f) verde
- g) roșu
- h) orange

### III. Completați spațiile punctate cu termenii corecți:

1. Plămânii sunt așezați în cutia ....., deasupra .....
2. Eliminarea aerului din plămâni se numește .....
3. Unitatea structurală și funcțională a plămânilor se numește .....

### IV. Ordonează următoarele structuri ale sistemului respirator în ordinea prin care aerul trece atunci când respirăm:



### V. Realizați enunțuri cu următorii termeni: faringe și respirație

### VI. Ce s-ar întâmpla cu peștii care trăiesc într-o baltă, dacă aceasta ar seca sau cu un crocodil ce nu mai poate ieși la suprafața apei?

**VII. Stabilește (printr-o linie) corespondența dintre organele sistemului respirator și funcțiile pe care le îndeplinesc:**

**FARINGE**

- Este o parte a tractului respirator superior: aerul inhalat este încălzit, umidificat și purificat.

**PLĂMÂNI**

- Pereții la ... conțin cili, care vibrează și curăță aerul de impuritățile pătrunse în organism.

**LARINGE**

- ... permite trecerea aerului de la nas la laringe.

**NAS**

- face posibilă emiterea de sunete și permite trecerea aerului inhalat (de la nas și gură la plămâni) și a aerului expirat (de la plămâni până la nas și gură).

**BRONHII**

- În ... are loc schimbul de gaze dintre organism și mediul înconjurător;

**VIII. Selectează doar organele care formează SISTEMUL RESPIRATOR:**

**BRONHIILE**

**OCHII**

**LARINGE**

**LIMBA**

**FARINGE**

**TRAHEE**

**PLĂMÂNII**

**URECHE**

**DIAFRAGMA**