

Nom :

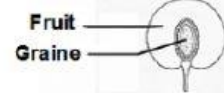
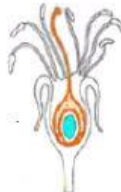
Exercice : Remettre les schémas et les légendes dans les cases convenables.

--	--	--

1 2 3

Fructification
Pollinisation
Fécondation

(a) (b) (c)



Union de la cellule reproductrice mâle et de la cellule reproductrice femelle

Les pétales tombent

Transport des grains de pollen des sacs polliniques jusqu'au stigmate du pistil

La fleur se transforme en fruit