

La cellula animale

Collega ogni termine alla componente cellulare corrispondente

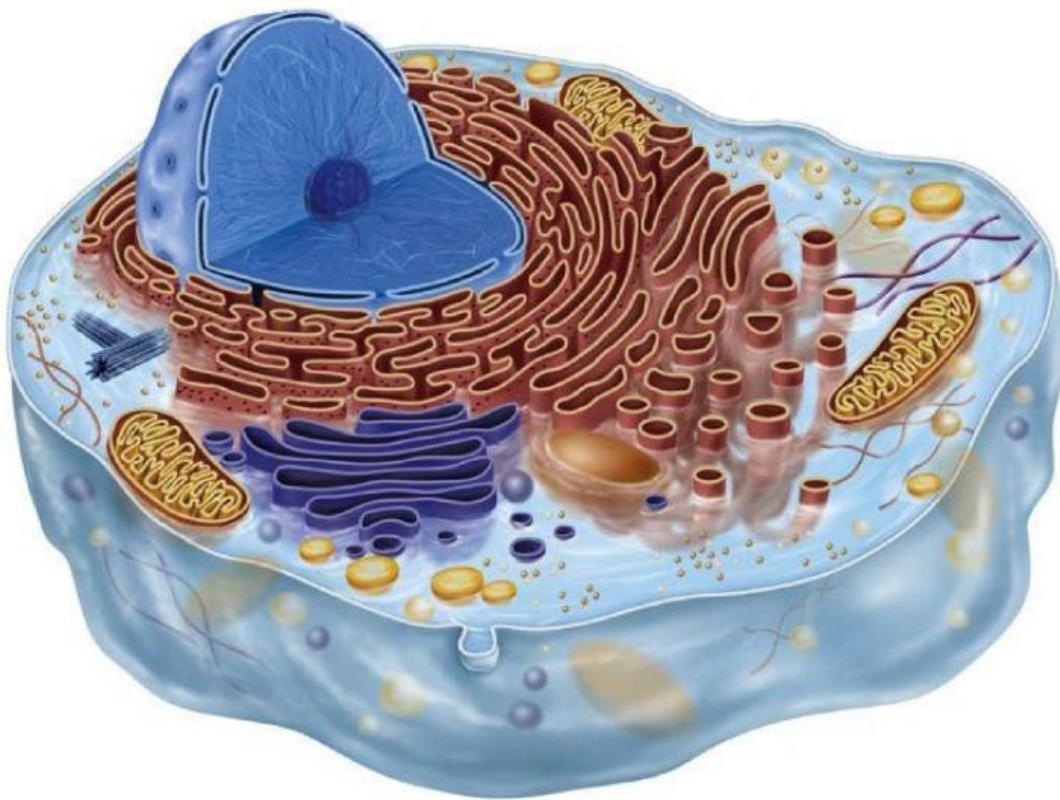
Nucleo

Citoplasma

Reticolo
endoplasmatico

Lisosomi

Membrana
plasmatica



Apparato del
Golgi

Mitocondrio

Centrioli

Ribosomi

La cellula vegetale

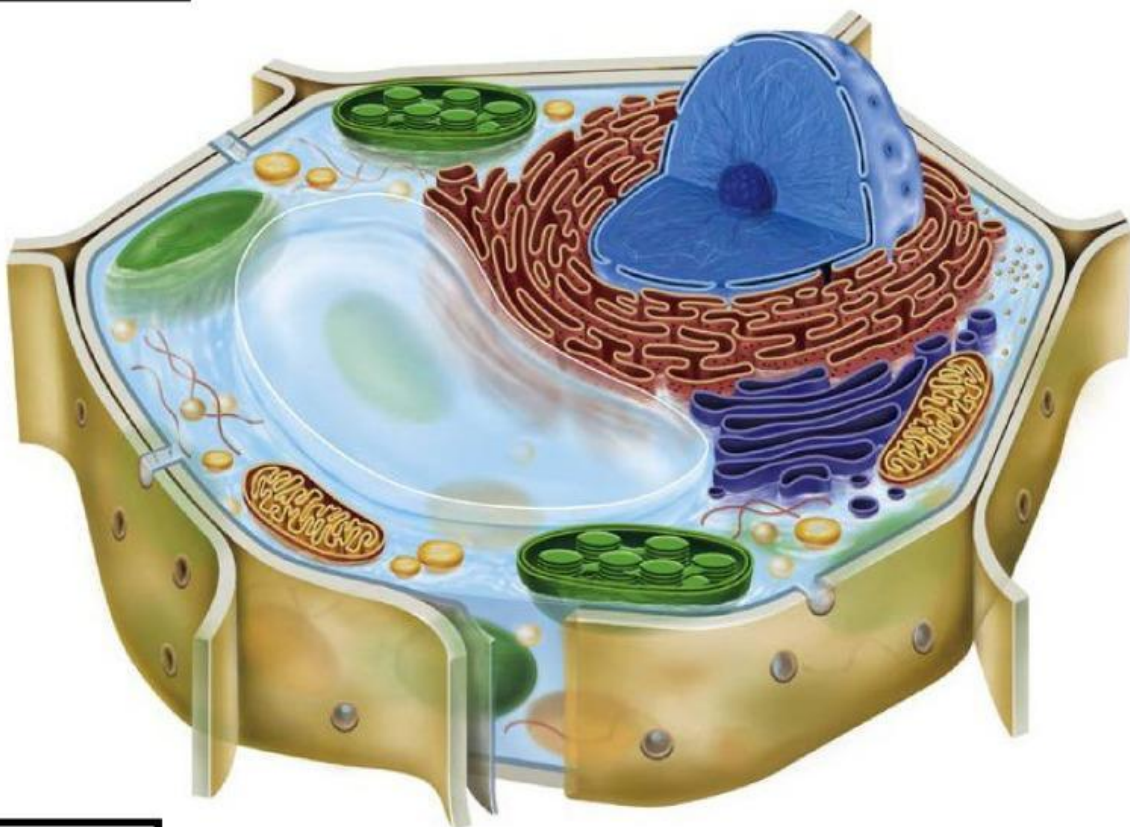
Collega ogni termine alla componente cellulare corrispondente

Nucleo

Reticolo
endoplasmatico

Cloroplasti

Parete
cellulare



Membrana
cellulare

Apparato del
Golgi

Vacuolo

Mitocondrio

*Colora con lo stesso colore la componente cellulare e la definizione corrispondente.
Poi indica se appartiene alla cellula animale (A), vegetale (V) o ad entrambe (E).*

Reticolo endoplasmatico	Vacuolo	Ribosoma	Plastidi	Apparato del Golgi	Nucleo
-------------------------	---------	----------	----------	--------------------	--------

Centrioli	Parete cellulare	Lisosomi	Mitocondrio	Membrana cellulare	Citoplasma
-----------	------------------	----------	-------------	--------------------	------------

Presente solo in alcuni tipi di cellule: procarioti, cellule vegetali e fungine. Ha la funzione di garantire più stabilità alla cellula, rendendola più robusta.
--	------

Costituito da una serie di sacche impilate. Si occupa di ultimare e distribuire le proteine e i componenti della membrana.
--	------

Presente solo nelle cellule eucarioti, qui viene custodito il DNA. All'interno avviene la replicazione del DNA.
---	------

Costituita da un doppio strato di fosfolipidi in cui sono inserite delle proteine. La sua funzione principale è di separare l'ambiente interno della cellula dall'ambiente esterno e di regolare i rapporti con l'ambiente esterno.
---	------

Componente fluida della cellula in cui si trovano tutti gli organelli e il nucleo.
--	------

Costituito da una serie di membrane. Può essere rugoso, se possiede dei ribosomi sulla sua membrana, o liscio, se non possiede ribosomi.
--	------

Organulo rotondeggiante che si trova libero oppure sul Reticolo Endoplasmatico Rugoso. La sua funzione è di assemblare le proteine secondo le istruzioni del DNA.
---	------

Questo organulo è lo spazzino della cellula: si occupa della demolizione di varie macromolecole che per differenti motivi devono essere eliminate dalla cellula.
--	------

Ha una struttura formata da due membrane, una esterna e una interna. Possiede un suo specifico DNA. Si occupa della respirazione cellulare ed è la centrale energetica della cellula.
---	------

Organelli caratteristici della cellula vegetale, dove si svolgono molte delle attività metaboliche, come la fotosintesi, la biosintesi degli acidi grassi, degli amminoacidi e dell'amido.
--	------

Costruiscono il citoscheletro, che è la struttura di sostegno della cellula.
--	------

Organello presente nelle cellule vegetali, è il magazzino della cellula: serve a raccogliere grandi quantità di acqua, grassi o zuccheri.
---	------