






KUIS Algoritma Pemrograman

Nama :	
Kelas :	

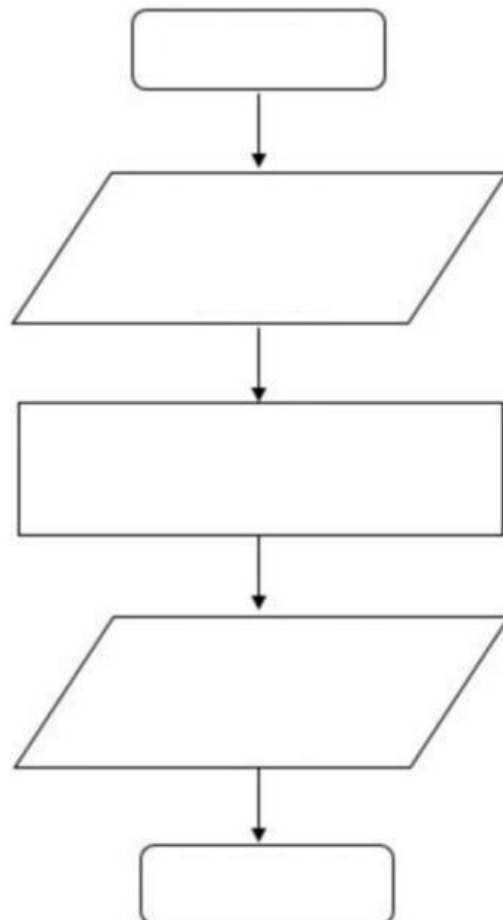
1. Algoritma sama dengankecuali
 - a. Langkah-langkah
 - b. Sistem
 - c. Resep
 - d. Strategi
 - e. Metode
2. Simbol diagram alir untuk menunjukkan arah aliran program disimbolkan dengan...

- a. 
- b. 
- c. 
- d. 
- e. 

3. Lengkapi diagram alir menghitung luas persegi panjang berikut ini

Diagram Alir Menghitung Luas Persegi Panjang

Mulai	Selesai
Masukkan Panjang dan lebar	
Tampilkan luas	
Hitung Luas= $p \times l$	
Masukkan Luas	



4. Berikut ini kode program Bahasa C++ untuk menghitung luas persegi panjang

1	
2	
3	{
4	cout<<"## Program C++ Menghitung Luas Persegi ## "<<endl;
5	
6	cout<<"Input Panjang Persegi = ";
7	
8	cout<<"Input lebar Persegi = ";
9	cin>>l;
10	luas=p*l;
11	
12	
13	

#include<iostream.h>	>>	<<luas
float	p;	<<endl;
Int main()	cout	return 0;
p,l,luas	<<	}
;	"	
Cin	Luas Persegi adalah ="	