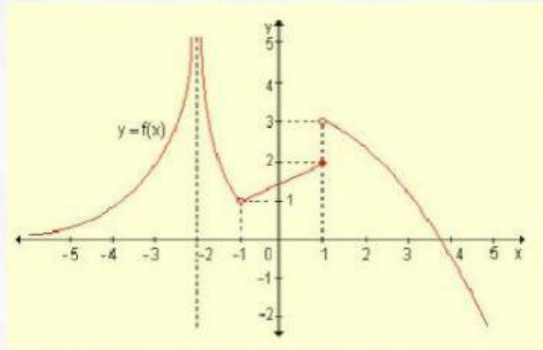


APELLIDOS Y NOMBRES:

-+MATEMÁTICA



1.- EL SIGUIENTE GRAFICO REPRESENTA LA FUNCION $f(x)$

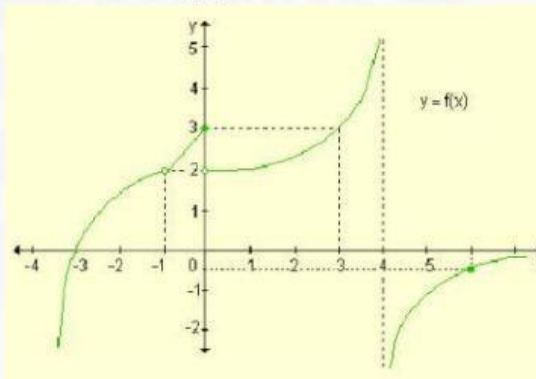


CONTESTE LAS SIGUIENTES PREGUNTAS RESPECTIVAMENTE

- a) $\lim_{x \rightarrow 1^+} f(x)$ b) $\lim_{x \rightarrow 1^-} f(x)$ c) $\lim_{x \rightarrow 1} f(x)$ d) $\lim_{x \rightarrow -1^+} f(x)$ e) $\lim_{x \rightarrow -1^-} f(x)$ f) $\lim_{x \rightarrow -1} f(x)$

a)	b)	c)
d)	e)	f)

2.- EL SIGUIENTE GRAFICO REPRESENTA LA FUNCION $g(x)$



CONTESTE LAS SIGUIENTES PREGUNTAS RESPECTIVAMENTE

- a) $\lim_{x \rightarrow 0^+} f(x)$ b) $\lim_{x \rightarrow 0^-} f(x)$ c) $\lim_{x \rightarrow -3} f(x)$ d) $\lim_{x \rightarrow 1^-} f(x)$ e) $\lim_{x \rightarrow -1^+} f(x)$ f) $\lim_{x \rightarrow 4} f(x)$

a)	b)	c)
d)	e)	f)

www.caratulas.org