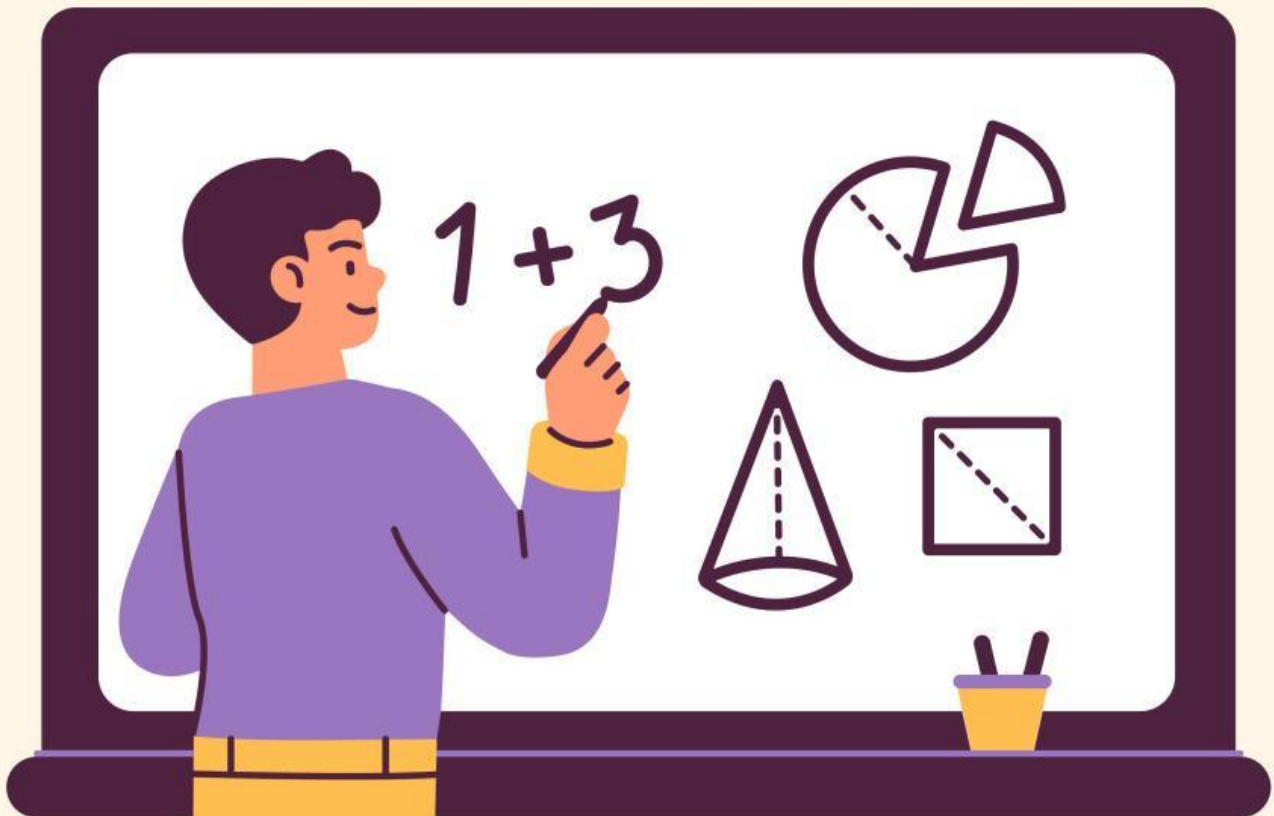




Lembar Kerja Peserta Didik **KESEBANGUNAN**



Nama:

Kelas:

LEMBAR KERJA PESERTA DIDIK

TUJUAN PEMBELAJARAN

Menentukan hubungan antar sudut pada garis-garis yang berpotongan dan pada dua garis sejajar yang di potong oleh garis transversal.

PETUNTUK UMUM

1. Kerjakan e-LKPD ini dengan teliti, tekun, tepat waktu sesuai dengan Langkahlangkah yang ditentukan
2. Jika ada hal yang tidak dimengerti silahkan bertanya kepada guru

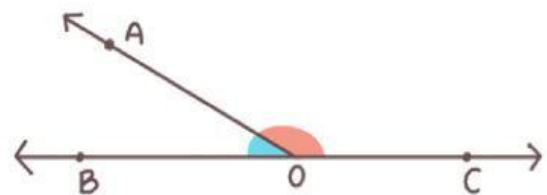
YU SIMAK DULU MATERI DI VIDEO BERIKUT INI



SETELAH MENYIMAK PEMAPARAN MATERI DARI GURU DAN JUGA DARI VIDEO MARI KITA COBA KERJAKAN SOAL BERIKUT INI

PERMASALAHAN

SUDUT BERPELURUS

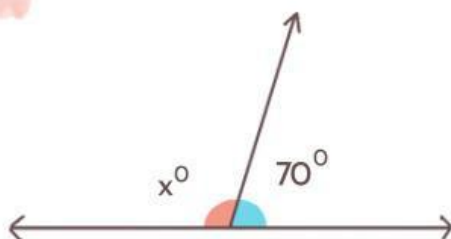


$$\angle BOA + \angle AOC = 180^\circ$$

Dua sudut dikatakan saling berpelurus apabila jumlahnya adalah 180 derajat.

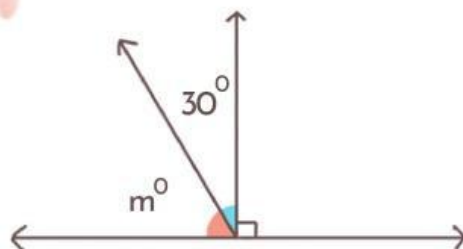
Carilah nilai sudut yang belum diketahui!

1



$$x = \text{-----} - \text{-----} = \text{-----}$$

2

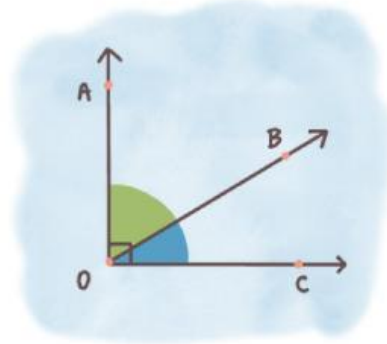


$$m = \text{-----} - \text{-----} = \text{-----}$$

PASANGKAN DUA SUDUT BERIKUT YANG BERPENYIKU

SUDUT BERPENYIKU

Dua buah sudut disebut berpenyiku apabila jumlah besar kedua sudut tersebut adalah 90 derajat.



$$\angle AOB + \angle BOC = 90^\circ$$

SUDUT 1

$$\text{Sudut A} = 78^\circ$$

$$\text{Sudut B} = 32^\circ$$

$$\text{Sudut C} = 48^\circ$$

$$\text{Sudut D} = 52^\circ$$

SUDUT 2

$$\text{Sudut E} = 42^\circ$$

$$\text{Sudut F} = 38^\circ$$

$$\text{Sudut G} = 12^\circ$$

$$\text{Sudut H} = 58^\circ$$