

Jawablah beberapa pertanyaan terkait dengan materi dan contoh soal berikut agar pemahamanmu semakin bertambah. Selesaikan setiap pertanyaan dengan langkah seperti pada alternatif penyelesaian.

Object



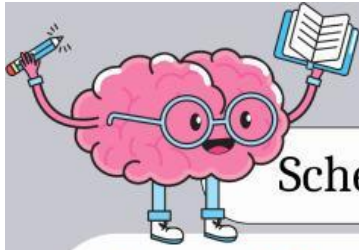
Suatu hari kepala rumah sakit harapan ibu meminta daftar pasien dan gejala penyakit yang diidap selama bulan januari dan februari. sebagai salah satu pegawai rumah sakit harapan ibu yang cepat tanggap. pak toni segera mengumpulkan data yang dibutuhkan. setelah memperoleh data tersebut, pak toni memberikan informasi terkait jumlah pasien dan daftar penyakit yang diidap. pada bulan januari terdapat 100 pasien diantaranya, 30 pasien pengidap demam berdarah, 21 pasien pengidap stroke, 14 pasien pengidap hepatitis, 10 pasien pengidap tipes, dan 25 pasien pengidap jantung. pada bulan februari terdapat peningkatan menjadi 110 pasien. diantaranya, 26 pasien penyakit demam berdarah, 25 pasien penyakit stroke, 20 pasien penyakit hepatitis, 15 pasien penyakit tipes dan 24 pasien penyakit jantung.



Sajikanlah informasi data diatas ke dalam bentuk tabel !

Setelah mengamati bagian action dan process. Diskusikanla soal diatas dengan teman kelompokmu.

Jika kamu kesulitan atau kebingungan, ajukanlah pertanyaan kalian kepada guru atau teman!



Schema

Latihan Soal 2

kerjakan latihan soal berikut!

1. Hasil pengukuran berat badan 40 orang siswa di kelas IX-A SMP N 3 Bolaang adalah sebagai berikut:

35 39 37 37 35 38 35 36
37 37 37 35 35 39 36 37
37 38 39 37 37 38 36 38
38 35 39 37 36 37 38 39
39 35 39 37 38 36 39 38

Sajikan data tersebut dalam bentuk tabel !

2. Berikut ini merupakan penjualan motor pada tahun 2017

Bulan					
Merek	1	2	3	4	Total
Yamaha	2469	1247	369	256	4341
Hondah	1980	2190	3689	34	7893
Kawasaki	65	43	798	4	910
Total	4514	3480	4856	294	13144

Berdasarkan tabel diatas, tentukan:

- Banyak seluruh motor honda yang terjual sampai bulan ke-2?
- Jumlah penjualan motor paling rendah?
- Merek motor apa yang paling diminati masyarakat?

3. Pak Arman mendata siswa kelas 7A sebanyak 32 siswa tentang berapa banyak kuota yang dihabiskan siswa laki-laki dan perempuan setiap bulannya apakah sama ataukah berbeda, siswa laki-laki atau perempuankah yang lebih banyak penggunaan kuotanya. Berikut data yang berhasil dikumpulkan oleh Pak Arman. Pak Arman akan membuat tabel dari data tersebut supaya mudah membaca dan menyimpulkannya.

- Menurut kalian tabel yang mana yang cocok yang harus dibuat oleh Pak Arman? Jelaskan alasannya.
- Sajikan data tersebut ke dalam tabel yang cocok menurut kalian sesuai jawaban kalian pada soal 1.a.