

NOMBRES: \_\_\_\_\_

CURSO: \_\_\_\_\_

## TEJIDOS ANIMALES

Los tejidos son una agrupación de células que realizan una función determinada. En este módulo estudiaremos los diferentes tipos de tejidos que conforman los aparatos y sistemas de los animales, así como la importancia de su función en el desarrollo adecuado de la fisiología humana y animal.

Existen cuatro tipos básicos de tejidos que intervienen en la formación de todos los órganos y estructuras corporales de los animales. Estos son:



## LECTURA COMPENSIVA

Tipo de Tejido		Funciones	
Tejido Conjuntivo o Conectivo		<ul style="list-style-type: none"> <li>Está localizado en la sangre, los huesos, cartílagos, tendones, ligamentos y otros.</li> <li><b>Funciones:</b> Son diversas, entre estas está la de sostener y unir las células del organismo.</li> </ul>	
Tejido Conjuntivo Sanguíneo	Distribuido a través de todo el organismo.	(eritrocitos) - Glóbulos blancos - Plaquetas (trombocitos)	defensa del organismo y participar en la reparación del organismo.
Tejido Conjuntivo Óseo	Se encuentran distribuidos en el esqueleto.	- Presentan células muy unidas y con poca materia intercelular.	Sostener el resto del organismo, darle forma, proteger a los órganos internos y la de colaborar con los movimientos.
Tejido Conjuntivo Cartilaginoso	En ciertas zonas del organismo (articulaciones, sirviendo de unión entre huesos y músculos).	- Presentan gran flexibilidad, sin dejar de ser resistentes.	Unión entre músculos y huesos formando articulaciones.
Adiposo		Células adiposas.	energéticas (en forma de grasas).

Tipo de Tejido	Funciones
Tejido Muscular	<ul style="list-style-type: none"> <li>Conforma tanto la estructura de los músculos como las paredes de los órganos y el corazón.</li> <li>Las células que lo conforman son alargadas y cilíndricas.</li> </ul>

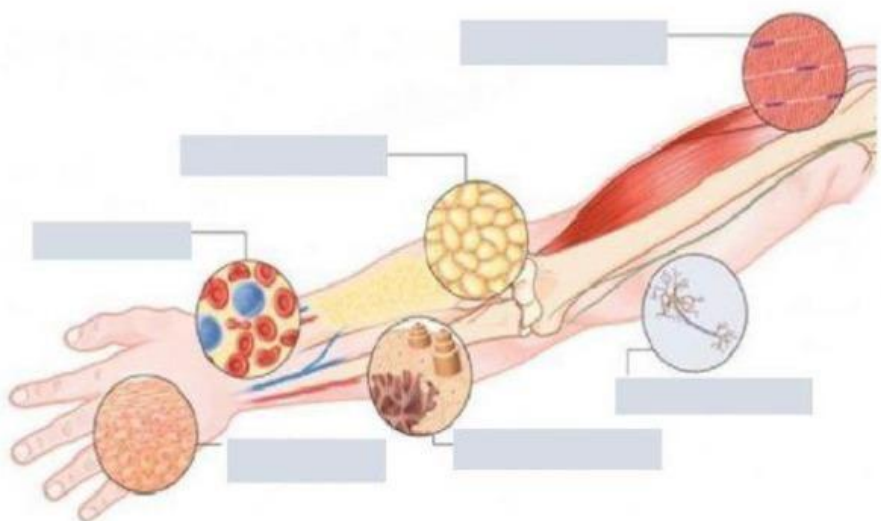
Tipo de Tejido	Funciones
Tejido Epitelial	<ul style="list-style-type: none"> <li>Recubre toda la superficie del cuerpo de los animales y los órganos o las cavidades internas del cuerpo.</li> <li><b>Funciones:</b> Protección, absorción, secreción y sensación.</li> </ul>

Tipo de Tejido	Funciones
Tejido Nervioso	<ul style="list-style-type: none"> <li>Formado por células llamadas neuronas y neuroglías.</li> <li>Estas células se ubican en los órganos del sistema nervioso central: cerebro, cerebelo, bulbo raquídeo y la médula espinal.</li> <li>Estas captan y transmiten impulsos nerviosos.</li> <li>Las neuronas transmiten los impulsos desde su punto de origen hasta el sistema nervioso central.</li> <li>Las neuroglías: son células auxiliares que protegen y llevan alimento a las neuronas.</li> </ul>

## AFIANZA TUS APRENDIZAJES

1. Arrastro el tejido según corresponda.

- Tejido muscular
- Tejido nervioso
- Tejido Óseo
- Tejido epitelial
- Tejido Sanguíneo
- Tejido adiposo



2. Escribo el tejido según corresponda.

Función	Tejido
Sirve de soporte al organismo	<input type="text"/>
Responsable del movimiento	<input type="text"/>
Protege la superficie del cuerpo y sus cavidades huecas	<input type="text"/>
Fabrica y libera sustancias al exterior	<input type="text"/>
Acumula grasa	<input type="text"/>
Protege la articulaciones de los huesos, refuerza la laringe y la tráquea	<input type="text"/>
Transmite los impulsos nerviosos	<input type="text"/>
Sirve de transporte de sustancias por todo el organismo	<input type="text"/>
Constituye el tejido de relleno de los órganos	<input type="text"/>

3. Selecciono la respuesta correcta.

El Tejido adiposo une órganos y tejidos.

V

F

Tejido muscular permite el movimiento.

V

F

Tejido nervioso genera y transmite impulsos nervios.

V

F

4. Relaciono correctamente ambas columnas.

- a) Tejido epitelial      (   )    el corazón
- b) Tejido conjuntivo    (   )    la piel
- c) Tejido muscular      (   )    el cerebro
- d) Tejido nervioso     (   )    la sangre



Por un punto extra, responde:

