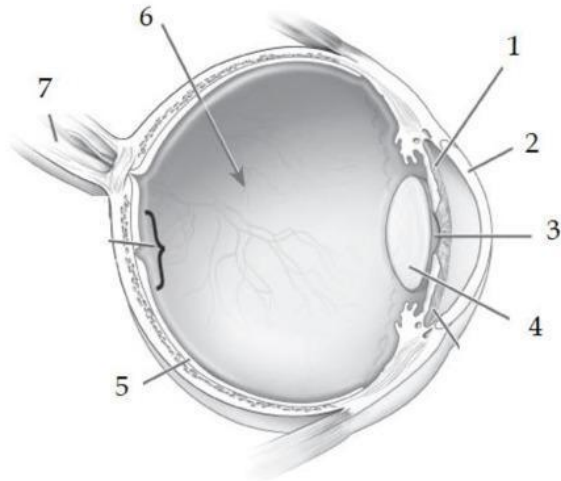


QUIZ SENTIDOS

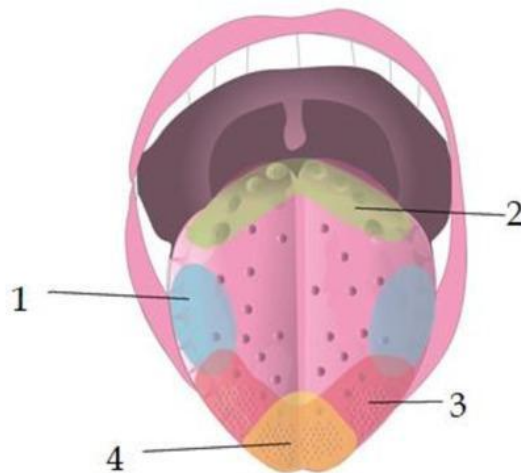
1. Ubica el número según corresponda

- Nervio óptico _____
 Pupila _____
 Retina _____
 Cristalino _____
 Iris _____
 Córnea _____
 Gel vítreo _____



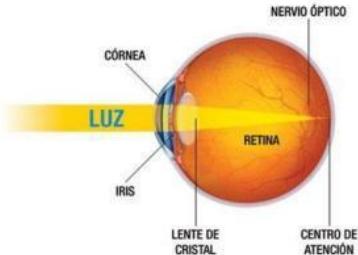
2. Según la imagen, en donde se ubican los siguientes sabores.

- Salado _____
 Dulce _____
 Amargo _____
 Ácido _____



PREGUNTAS DE SELECCIÓN MÚLTIPLE

- Nombre del sentido que permite percibir los sonidos, su volumen, tono, timbre y la dirección de la cual provienen.
 - Olfato
 - Tacto
 - Vista
 - Oído
- Sección del oído que vibra con la acción del sonido de la zona exterior.
 - Medio
 - Interno
 - Cerebro
 - Externo
- Nombre de los tres huesecillos de la cavidad pequeña contenidos en el oído medio cuya función principal es conectar con el oído interno.
 - Martillo, yunque y estribo
 - Perilinfina, cerumen y nervio auditivo

- c. Nervio auditivo, nervio timpánico y nervio craneal
- d. Ninguna de las tres opciones
- 4.** Sentido del olfato. Es la función específica de la pituitaria.
- Producir y percibir los aromas.
 - Generar los alveolos que fortalecen al aparato respiratorio.
 - Regular la temperatura que entra y sale de los pulmones
 - No existe esta función.
- 5.** Nombre de los órganos sensoriales que tienes en la lengua y que permiten percibir los sabores.
- Lengua
 - Papilas gustativas
 - Paladar
 - Nervios
- 6.** Un receptor se define como
- Una célula motora modificada para la generación de movimiento
 - Una célula especializada en la transformación de estímulo.
 - Una célula de asociación capaz de enviar impulsos al encéfalo.
- 7.** ¿Qué tipo de receptor detecta los estímulos luminosos?
- Quimiorreceptores
 - Mecanorreceptores
 - Fotorreceptores
 - Termorreceptores
- 
- 8.** El sentido del gusto permite captar los sabores de las sustancias ingeridas gracias a los quimiorreceptores situados en la _____.
- 9.** En cual, de las tres porciones del sentido del oído, ¿encontramos los huesecillos?
- Oído externo
 - Oído Medio
 - Oído interno
 - Ninguno
- 10.** En la audición, Los impulsos nerviosos llegan al cerebro a través de
- Nervio Timpánico
 - Nervio Somático
 - Nervio Auditivo
 - Ninguno
- 11.** Receptores que responden a la temperatura
- Quimiorreceptores
 - Termorreceptores
 - Mecanorreceptores
 - Fotorreceptores