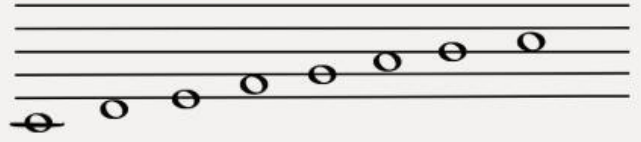


# GRADOS TONALES Y MODALES DE LA ESCALA

## ¿VERDADERO O FALSO?

¡Tú puedes hacerlo!



1. Los grados tonales son I, IV y V
2. Se llaman tonales porque definen la tonalidad
3. Los grados modales son II, III y VIII
4. Los intervalos de los grados modales, sí varían
5. El III grado se llama así porque está a caballo entre la Tónica y la Dominante
6. En la escala mayor de DO, el VII grado se llama La se llama sensible

# GRADOS TONALES Y MODALES DE LA ESCALA Y ACORDES

## ¿VERDADERO O FALSO?



1. Los grados tonales son I, IV y V
2. Se llaman tonales porque definen la tonalidad
3. Los grados modales son II, III y VIII
4. Los intervallos de los grados modales, sí varían
5. El III grado se llama así porque está a caballo entre la Tónica y la Dominante
6. En la escala mayor de DO, el VII grado se llama La se llama sensible

## ¿PERFECTO MAYOR O PERFECTO MENOR?

