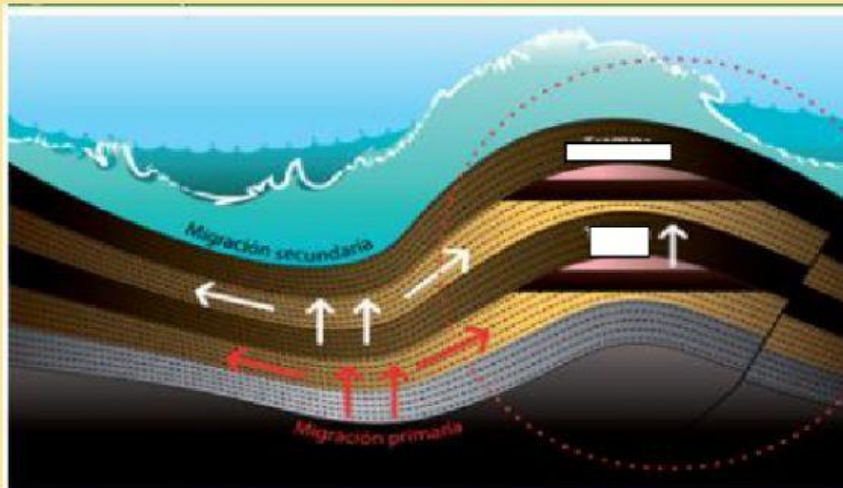


# QUÍMICA INDUSTRIAL APLICADA

## ACTIVIDAD EVALUATIVA: YACIMIENTOS Y TÉCNICAS EXPLORATORIAS

1. Arrastre el nombre con la parte de la imagen que corresponde:

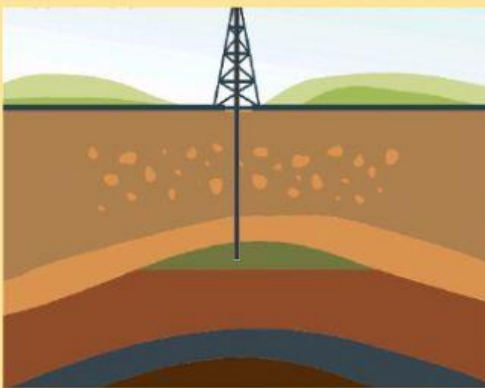


ROCA SELLO

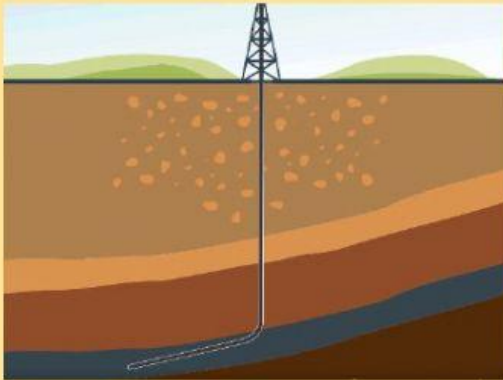
ROCA MADRE

ROCA ALMACEN

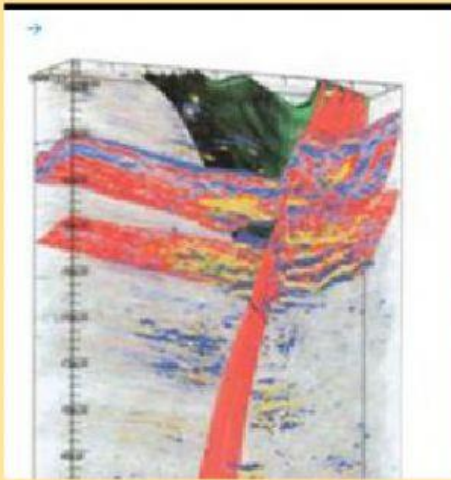
TRAMPA



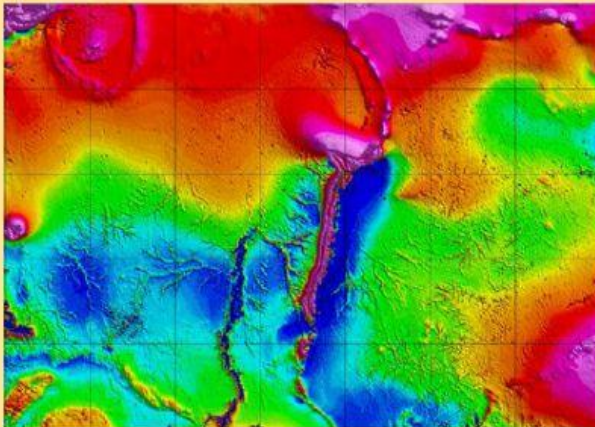
MAGNETOMETRÍA



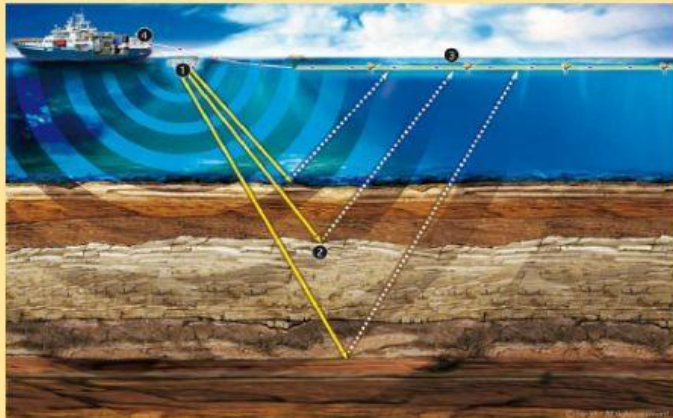
**SÍSMICA DE  
REFLEXIÓN (T)**



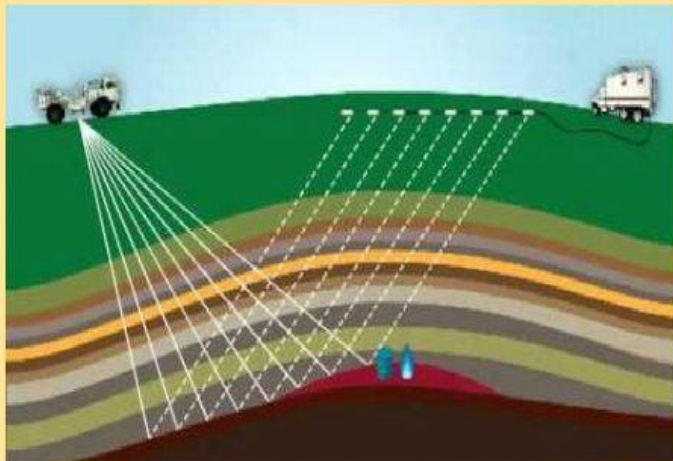
**YACIMIENTO  
CONVENCIONAL**



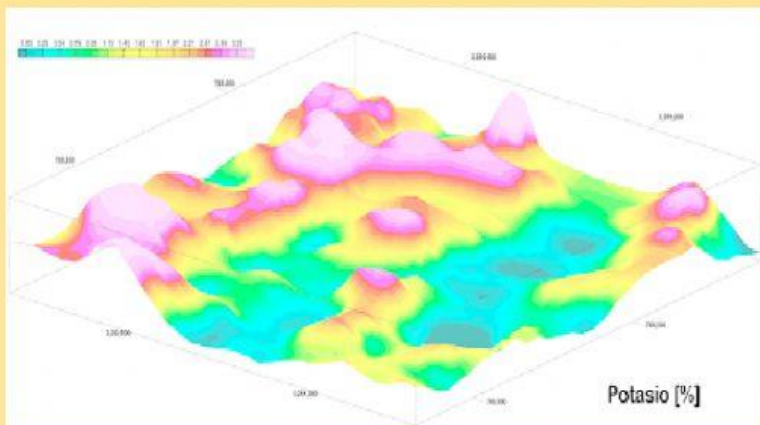
**PERFILAJE**



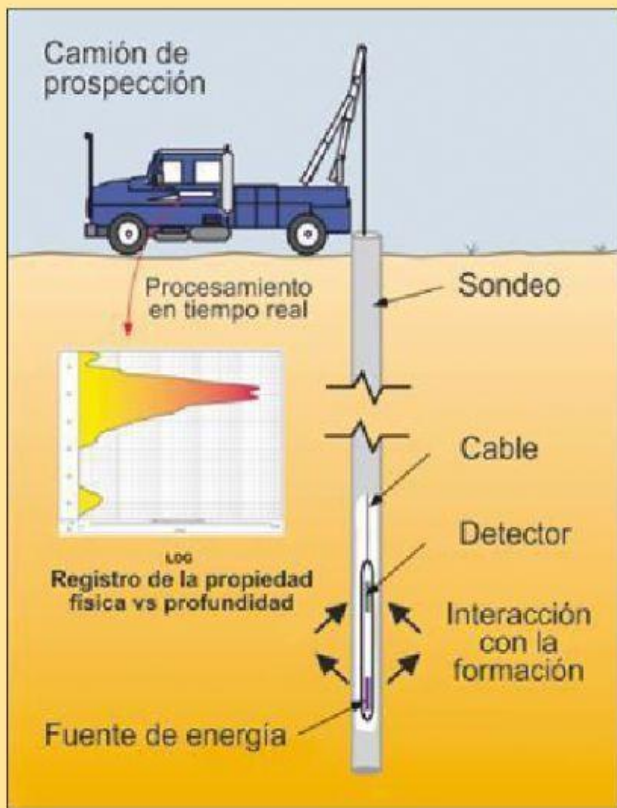
**YACIMIENTO NO CONVENCIONAL**



**RADIACIÓN GAMMA**

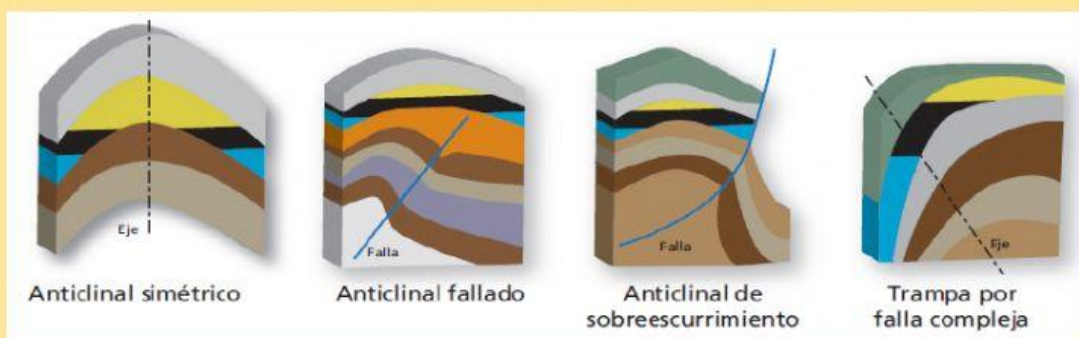


**SÍSMICA DE REFLEXIÓN (H2O)**



**MAPA GEOLÓGICO**

**2. Identifique las siguientes fallas en estructurales y estratigráficas:**

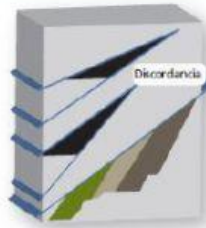




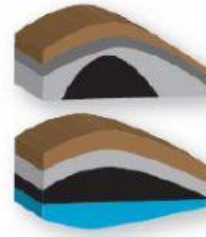
Bloque falla inversa



Trampa por arrecife



Cuña por traslapo



Trampa por delta



Cuña estratigráfica



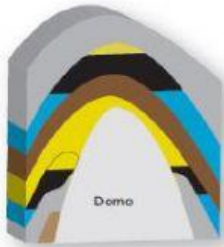
Cuña buzamiento arriba



Trampa por discordancia



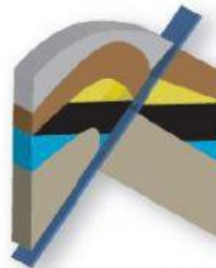
Cuña por cambio de porosidad - permeabilidad



Domo salino



Domo asociado con fallas



Trampa por falla



Trampa por fallas complejas