

**Técnico en instalación y reparación de equipo de cómputo [Nivel 1]**

Lección 2 / Actividad 1

Entorno laboral

**IMPORTANTE**

Para resolver tu actividad, **guárdala** en tu computadora e **imprímela**.

Si lo deseas, puedes conservarla para consultas posteriores ya que te sirve para reforzar tu aprendizaje. No es necesario que la envíes para su revisión

**Propósito de la actividad**

Identificar las herramientas y equipo de medición para realizar reparaciones en equipos de cómputo, además de verificar su funcionamiento.

**Practica lo que aprendiste**

- I. Menciona al menos tres herramientas de cada clasificación.

Ensamble y desensamble:

---

---

---

Soldar y desoldar:

---

---

---

Diagnóstico:

---

---

---

Protección:

---

---

---

Limpieza:

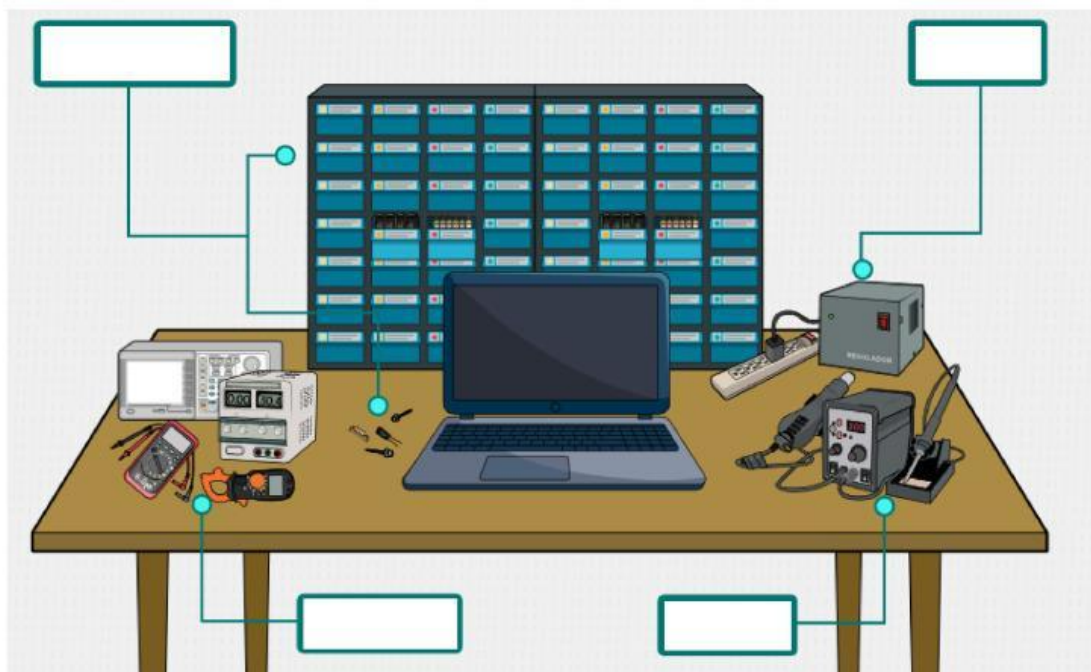
---

---

---



II. Escribe la clasificación de los elementos señalados en el lugar de trabajo.



III. Menciona, al menos, tres materiales contaminantes y tres que se pueden reciclar de los componentes electrónicos.

Contaminantes:

---

---

---

---

Reciclables:

---

---

---

---



IV. Realiza mediciones de diferentes magnitudes eléctricas con el multímetro.

- a. Utiliza resistencias de diferentes valores y baterías de diferentes voltajes (o una fuente de alimentación).

Anota en las tablas siguientes, las mediciones obtenidas. Realiza al menos tres mediciones.

#### Resistencias

Valor nominal (Ohms)	Valores medidos (Ohms)		
1.			
2.			
3.			
4.			

#### Fuente de alimentación

Valor nominal (Volts)	Valores medidos (Volts)		
1.			
2.			
3.			
4.			

V. Utiliza soldadura de estaño y soldadura flux para soldar y retirar diferentes componentes con el caufín.

- a. Repite estas acciones una y otra vez, de preferencia con material que ya no sea útil, de tal forma que puedas perfeccionar tu técnica.

- b. Realiza esta actividad con las medidas de seguridad recomendadas.



- VI. Describe las principales diferencias entre los dos posibles daños provocados por un dispositivo eléctrico.

Directo:

---

---

---

---

Indirecto:

---

---

---

---