



MODUL IPAS

MITIGASI BENCANA

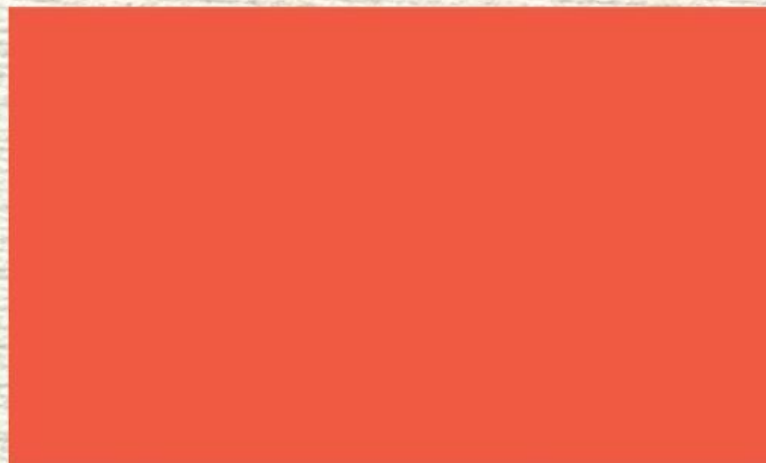
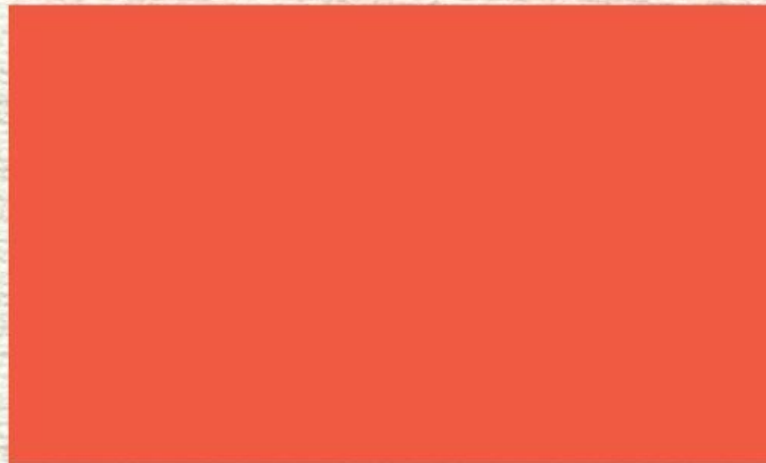
Di Susun Oleh :
Nurul Hasanah, S.Pd



Kelompok :
Anggota :



SUMBER PEMBELAJARN



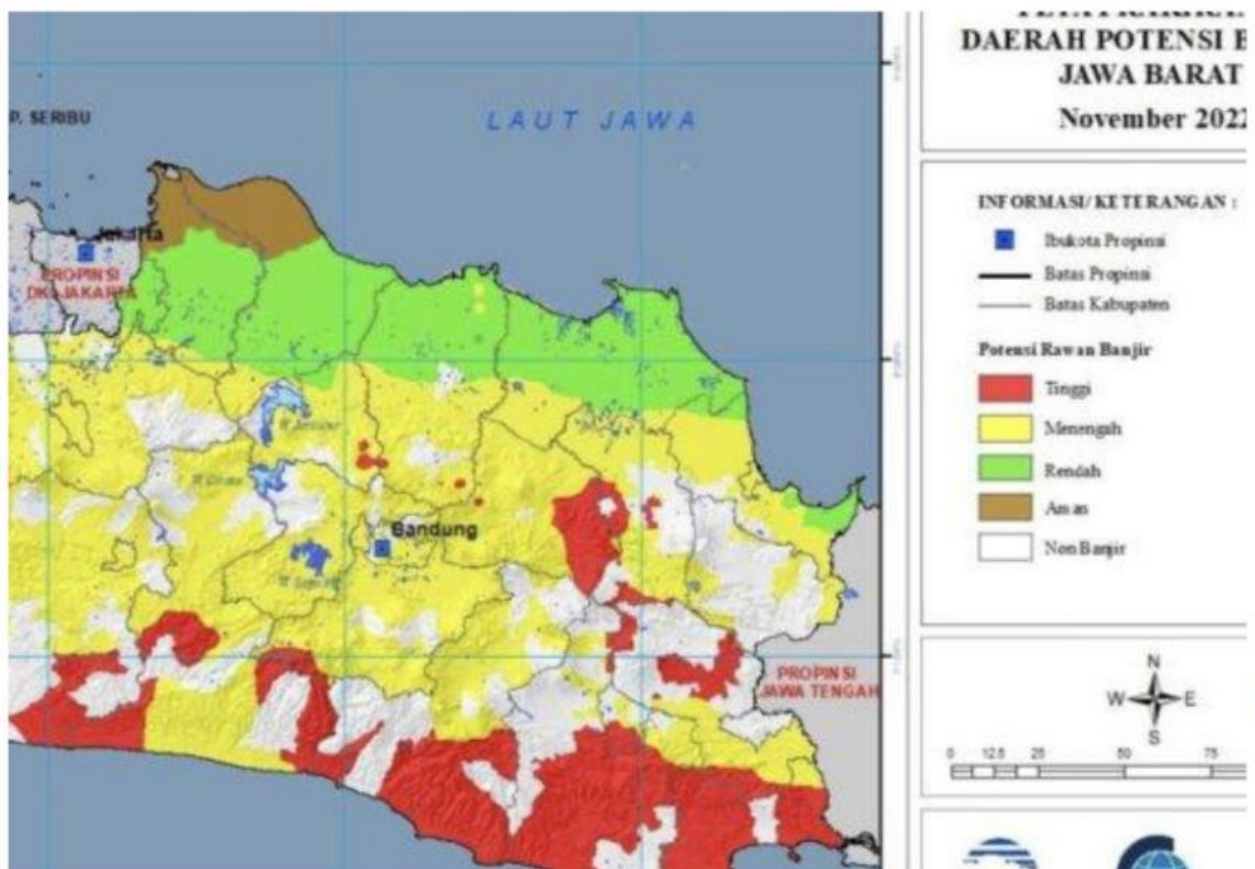
Kegiatan Peserta didik

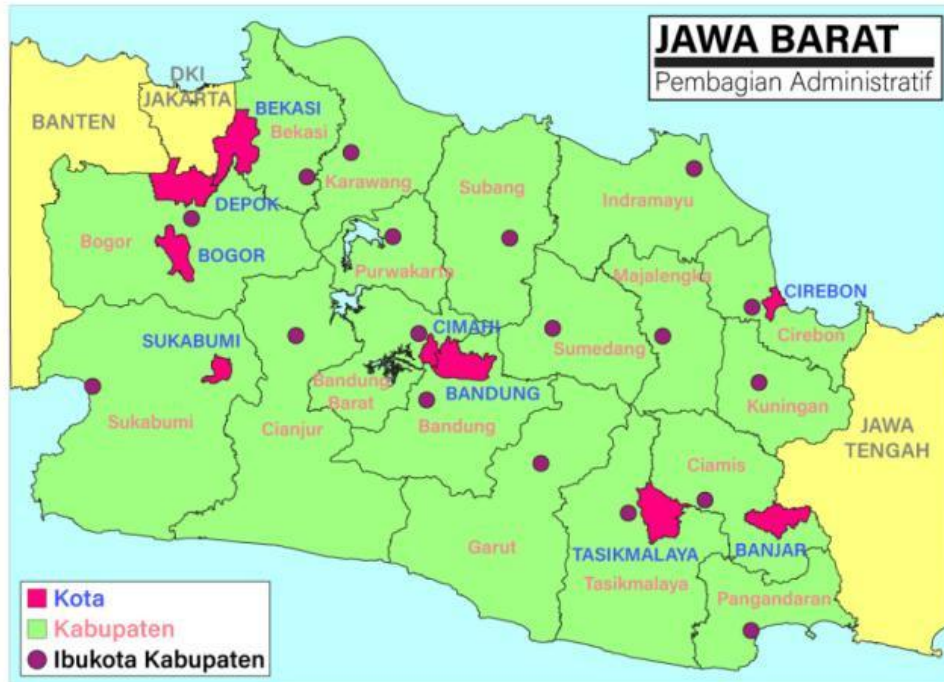
Aktivitas Peserta Didik

1. Mengidentifikasi bencana alam apa saja yang pernah terjadi di sekitar lingkungan peserta didik.
2. Mengklasifikasikan jenis dan karakter bencana alam
3. Bagaimana cara peserta didik menghadapi bencana alam, buatlah mitigasi beberapa bencana alam yang pernah terjadi di lingkungan sekitar agar masyarakat dapat bersiap.
4. Menganalisis cara penanggulangan bencana melalui edukasi.

A. Perhatikanlah gambar di bawah ini!

Aktivitas 1





Aktivitas Peserta Didik

Amatilah 2 Gambar diatas, daerah mana saja yang memiliki potensi banjir tinggi, sedang dan rendah ?

Jawab :

Aktivitas Peserta Didik

Tuliskan alasan mengapa daerah tersebut rawa bencana banjir ? tuliskan pendapat kalian !

Jawab :

Aktivitas 2

Mengklasifikasikan jenis dan karakter bencana alam ?

Bencana Alam Berdasarkan Penyebab Utama:

1. Geologis
2. Hidrometeorologi
3. Biologi

Bencana Alam Berdasarkan Dampaknya:

1. Berpotensi Merusak Tinggi
2. Berpotensi Merusak Sedang
3. Berpotensi Merusak Rendah

Bencana Alam Berdasarkan Lokasi Terjadinya:

1. Bencana Alam Daratan
2. Bencana Alam Laut
3. Bencana Alam Udara



Bencana Alam Berdasarkan Skala Waktu:

1. Bencana Alam Jangka Pendek
2. Bencana Alam Jangka Menengah
3. Bencana Alam Jangka Panjang

Aktivitas 3

Bagaimana cara peserta didik menghadapi bencana alam, buatlah mitigasi beberapa bencana alam yang pernah terjadi dilingkungan sekitar agar masyarakat dapat bersiap.

Aktivitas Peserta Didik

Pilihlah satu jenis bencana alam dan buatlah mitigasi bencana, diskusikan dengan teman kelompok mu. Tuliskan dalam kolom di bawah ini!

Jawab :



AKTIVITAS 4

Menganalisis cara penanggulangan bencana melalui edukasi.

Jawab :