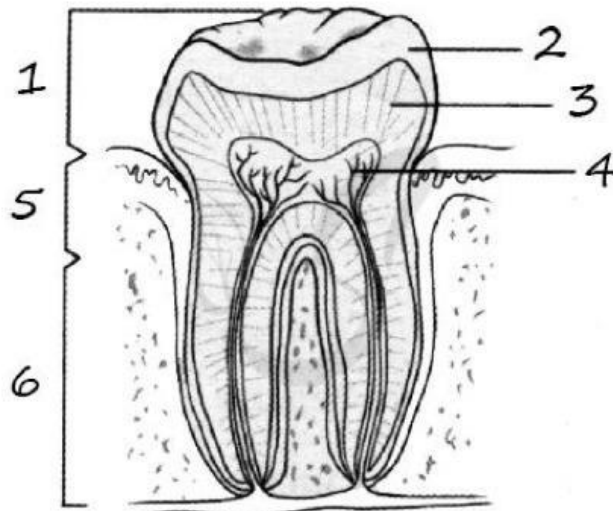


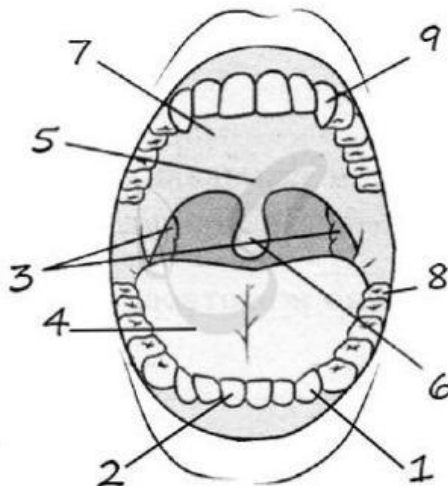
Травлення

1. Встановіть відповідність



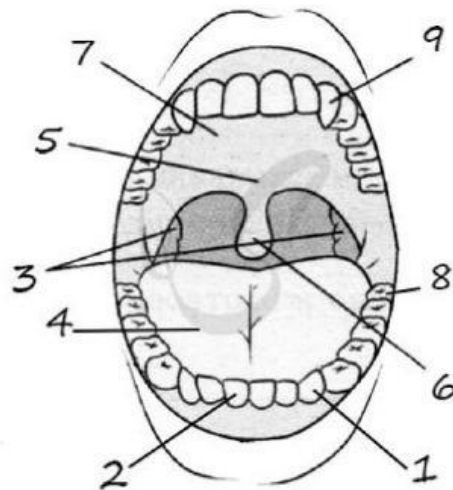
- А) пульпа
 - Б) захист основної тканини зуба
 - В) коронка
 - Г) дентин
 - Д) покриває коронку
 - Е) опорна функція
1.
2.
3.
4.

2. Встановіть відповідність

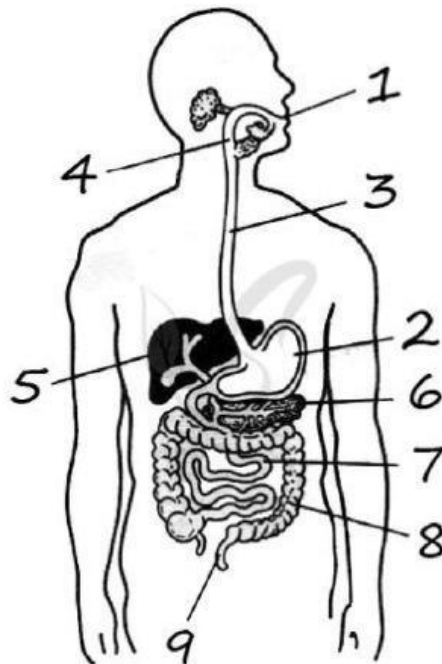


- А) відкушування їжі
- Б) перемішування їжі та ковтання
- В) язичок – подовжений відросток
- Г) розривання та утримання їжі
- Д) захист від інфекції

3 Якою цифрою на малюнку є частина ротової порожнини, яка служить для перетирання їжі?



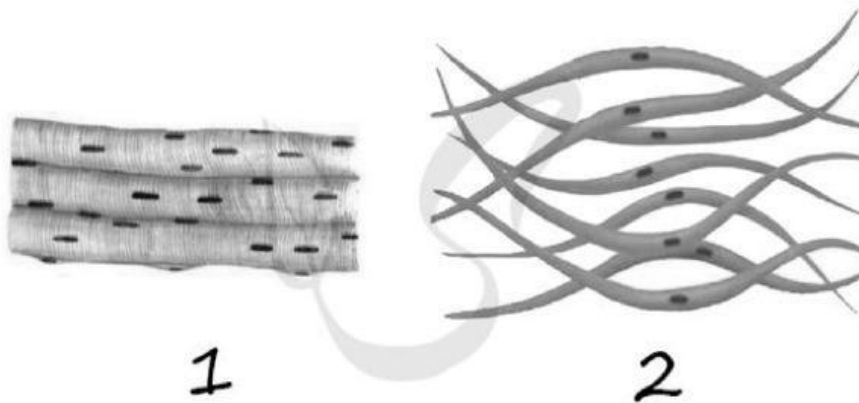
4. Встановіть відповідність:



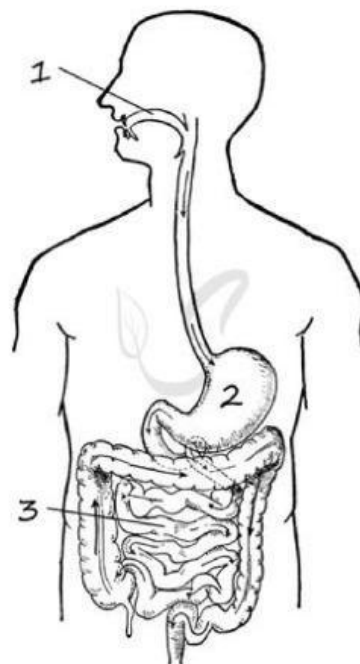
- А) перетравлення білків молока
- Б) створення кислого середовища
- В) сприйняття смаку та температури їжі
- Г) розщеплення крохмалю до моносахаридів
- Д) розщеплення білків до поліпептидів
- Е) знезараження їжі за допомогою лізоциму

- 1.
- 2.

5. Якою цифрою на малюнку позначено вид м'язової тканини, яка переважно складає верхню частину стравоходу?



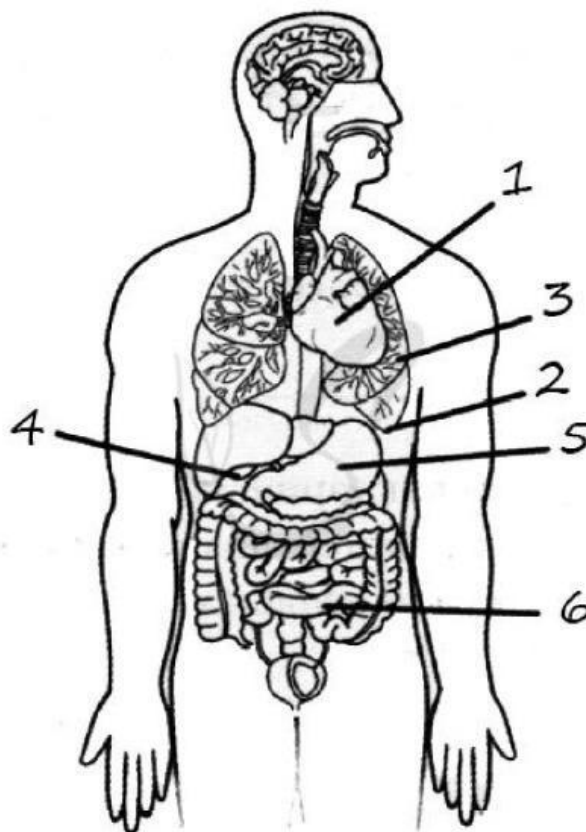
6. Встановіть відповідність:



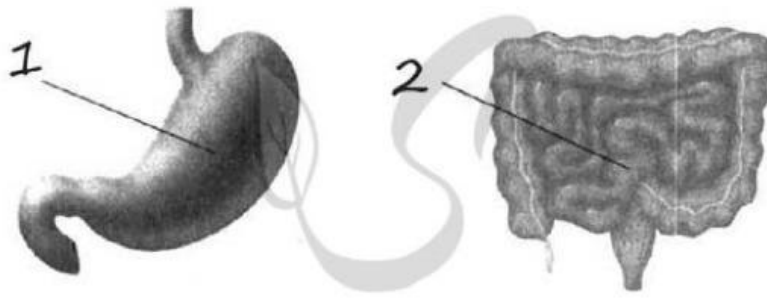
- A) механічна обробка їжі
- B) розщеплення жирів
- В) всмоктування амінокислот,
глюкози, жирних кислот
- Г) виділення хлоридної кислоти
- Д) початок перетравлення
вуглеводів
- Е) початок перетравлення білків

- 1.
- 2.
- 3.

7. Якою цифрою на малюнку є орган людини, який виробляє шлунковий сік?



8. Встановіть відповідність:



А) розщеплення білків до коротких пептидів за допомогою пепсину

Б) емульгація ліпідів жовчними кислотами

В) розщеплення вуглеводів до моносахаридів за допомогою амілази

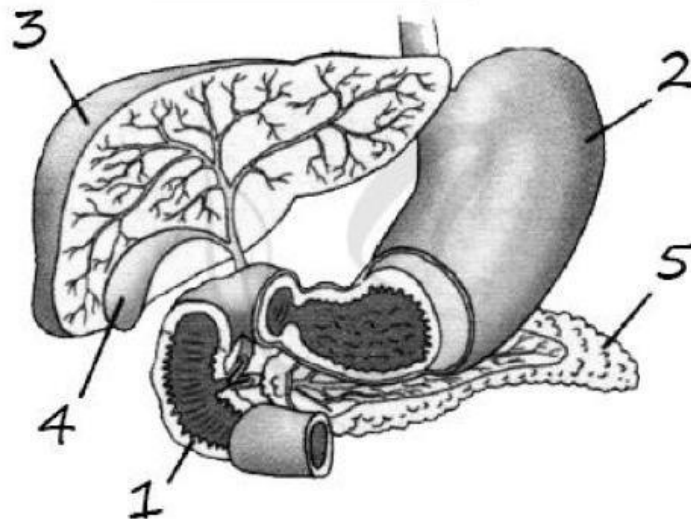
Г) розщеплення пептидів до амінокислот за допомогою трипсину

Д) є кислота

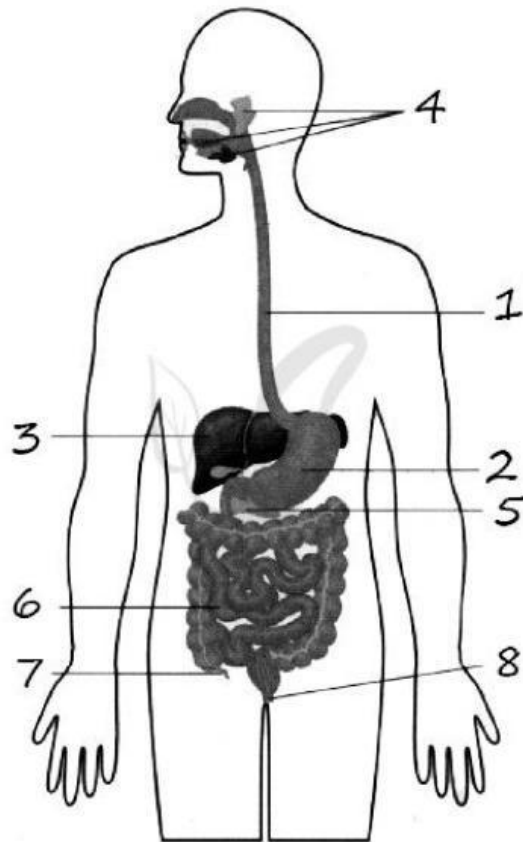
1.

2.

9. Якою цифрою на малюнку є частина травної системи, що виділяє ліпазу?



10. Якою цифрою на малюнку є орган, секрет якого емульгує жири?



11. Якою цифрою на малюнку є структура, що виділяє ферменти на всі типи поживних речовин?

